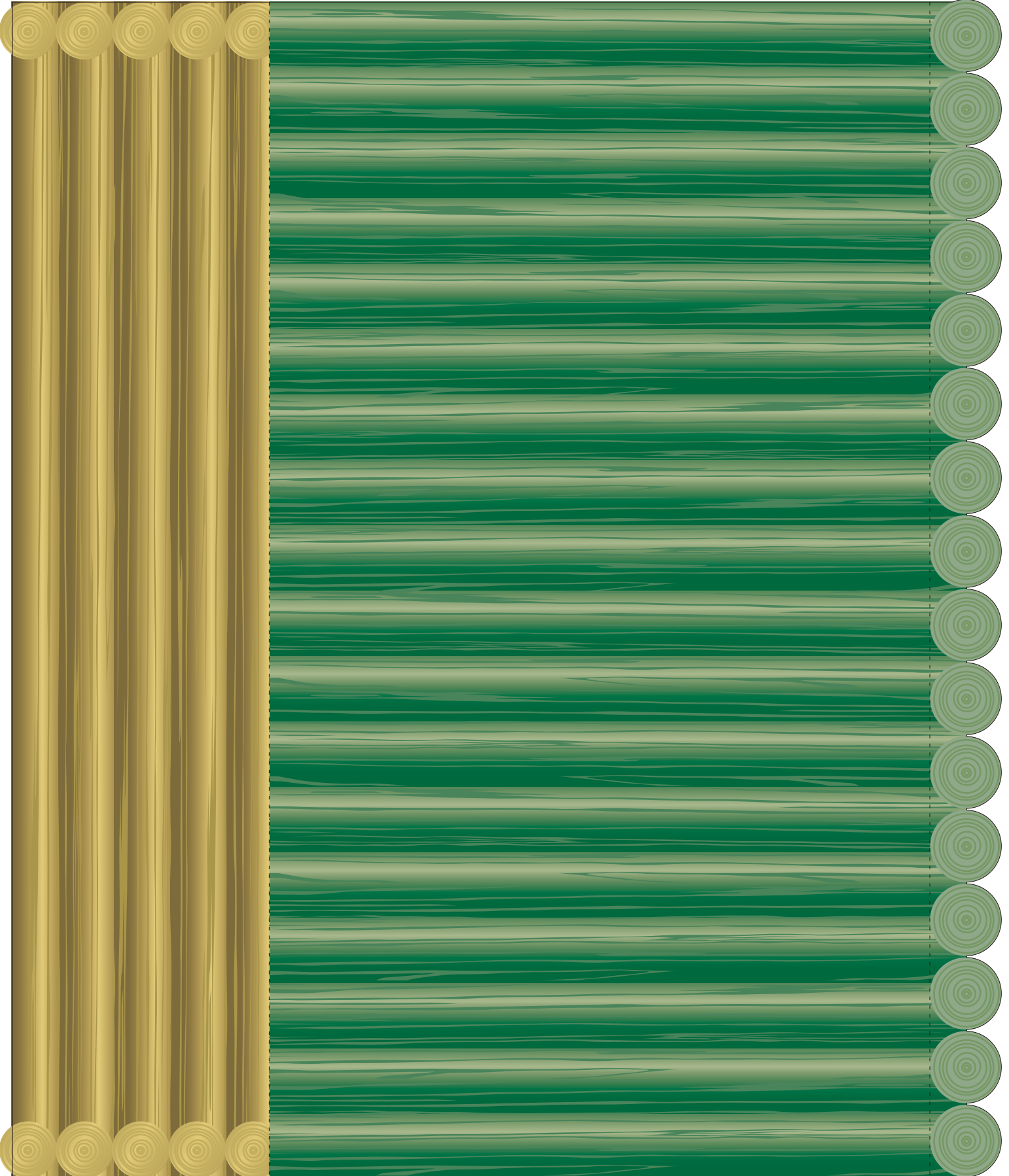


屋根 (台紙)

- (切取線) もしくはりんかくに沿って切ってね。
- ▭ 灰色部分にのりを付けてね。
- (折り線) に沿って山折りに折ってね。
- - - - - (折り線) に沿って谷折りに折ってね。

Presented by
PAPER MUSEUM
サンワサプライ株式会社
<http://paperm.jp/>

Copyright (C) 2009 PAPER MUSEUM. All rights reserved.



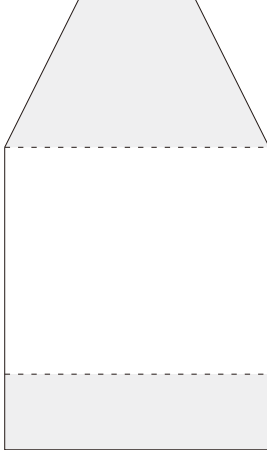
天井 (台紙)・看板

- (切取線) もしくはりんかくに沿って切ってね。
- 灰色部分にのりを付けてね。
- - - (折り線) に沿って山折りに折ってね。
- - - (折り線) に沿って谷折りに折ってね。

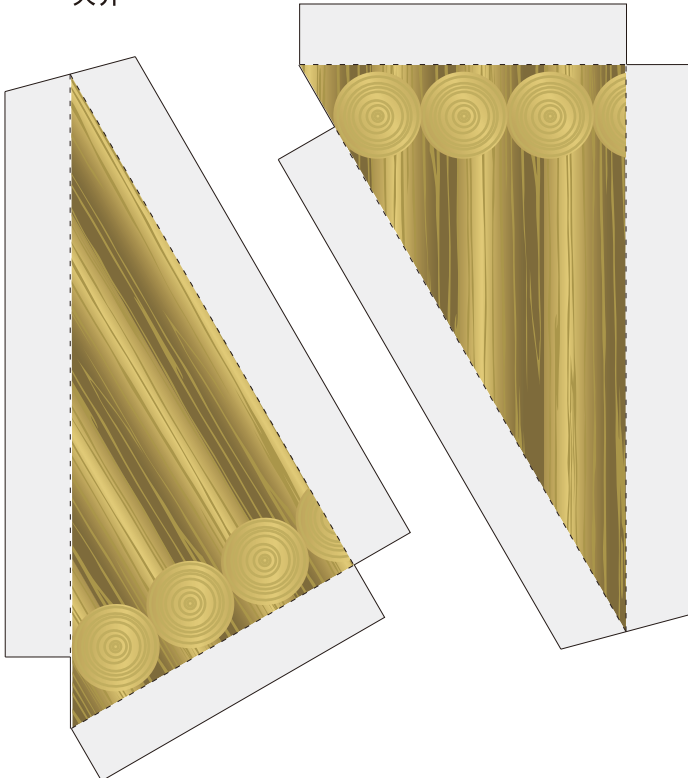
Presented by
PAPER MUSEUM
サンワサプライ株式会社
<http://paperm.jp/>

Copyright (C) 2009 PAPER MUSEUM. All rights reserved.

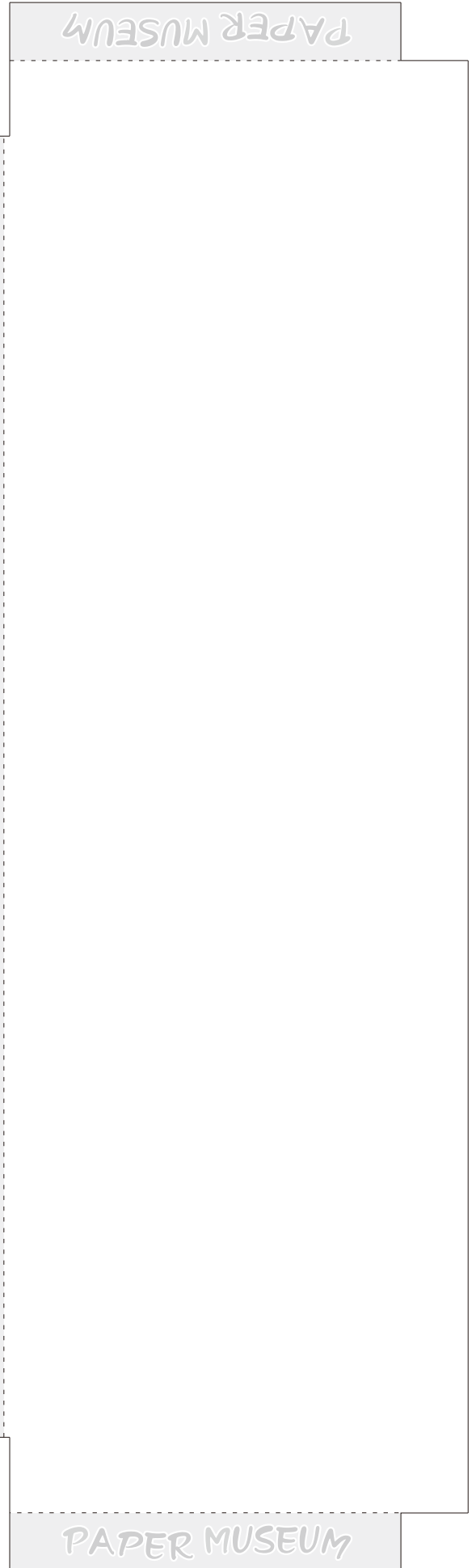
看板



天井



天井

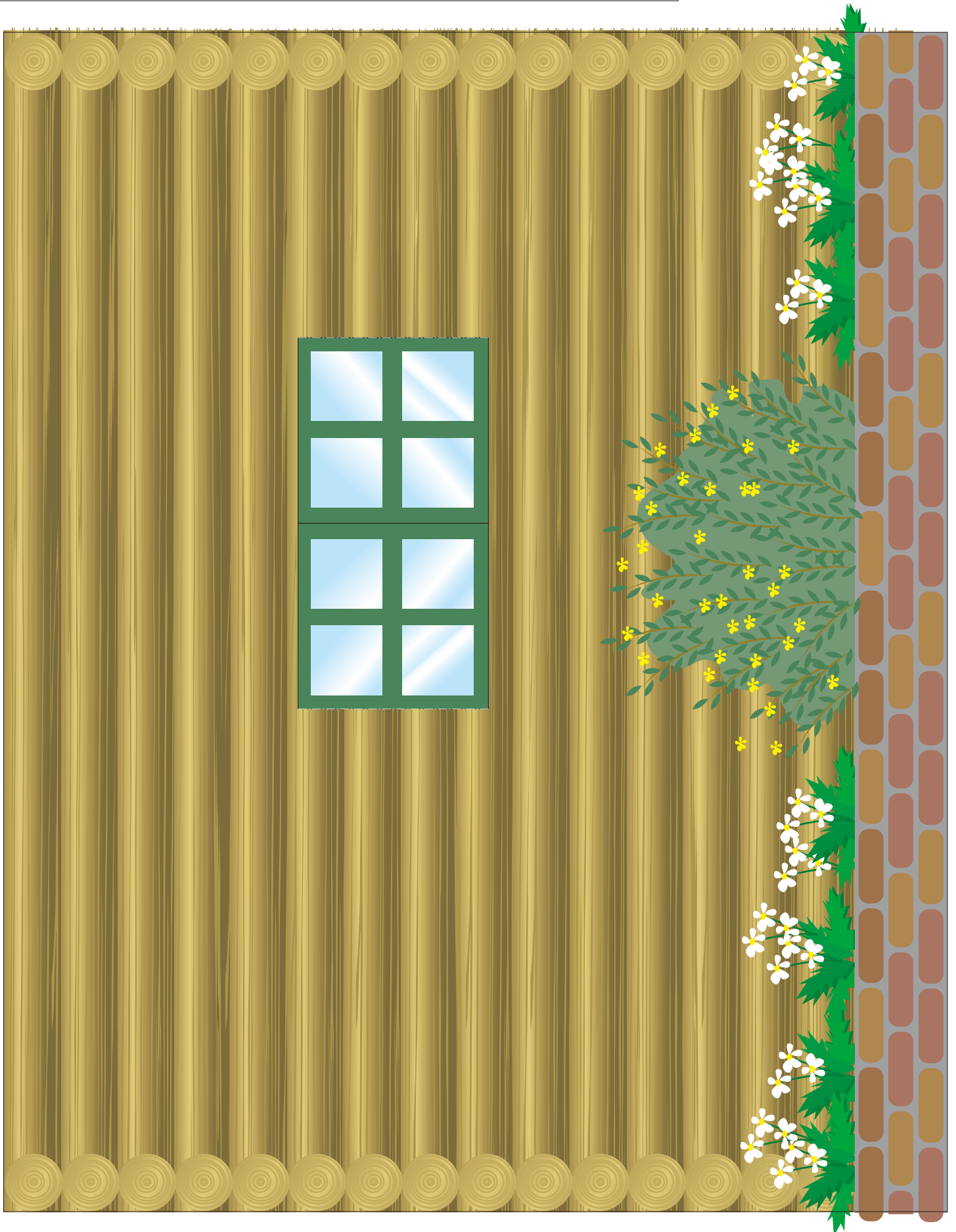


後ろ外壁 (台紙)

- (切取線) もしくはりんかくに沿って切ってね。
- ▭ 灰色部分にのりを付けてね。
- (折り線) に沿って山折りに折ってね。
- - - - - (折り線) に沿って谷折りに折ってね。

Presented by
PAPER MUSEUM
サンワサプライ株式会社
<http://paperm.jp/>

Copyright (C) 2009 PAPER MUSEUM. All rights reserved.

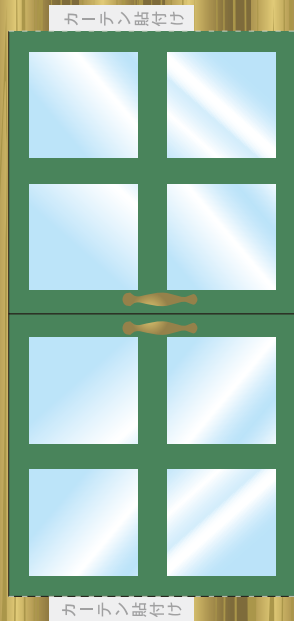


後ろ壁 (内装) (台紙)

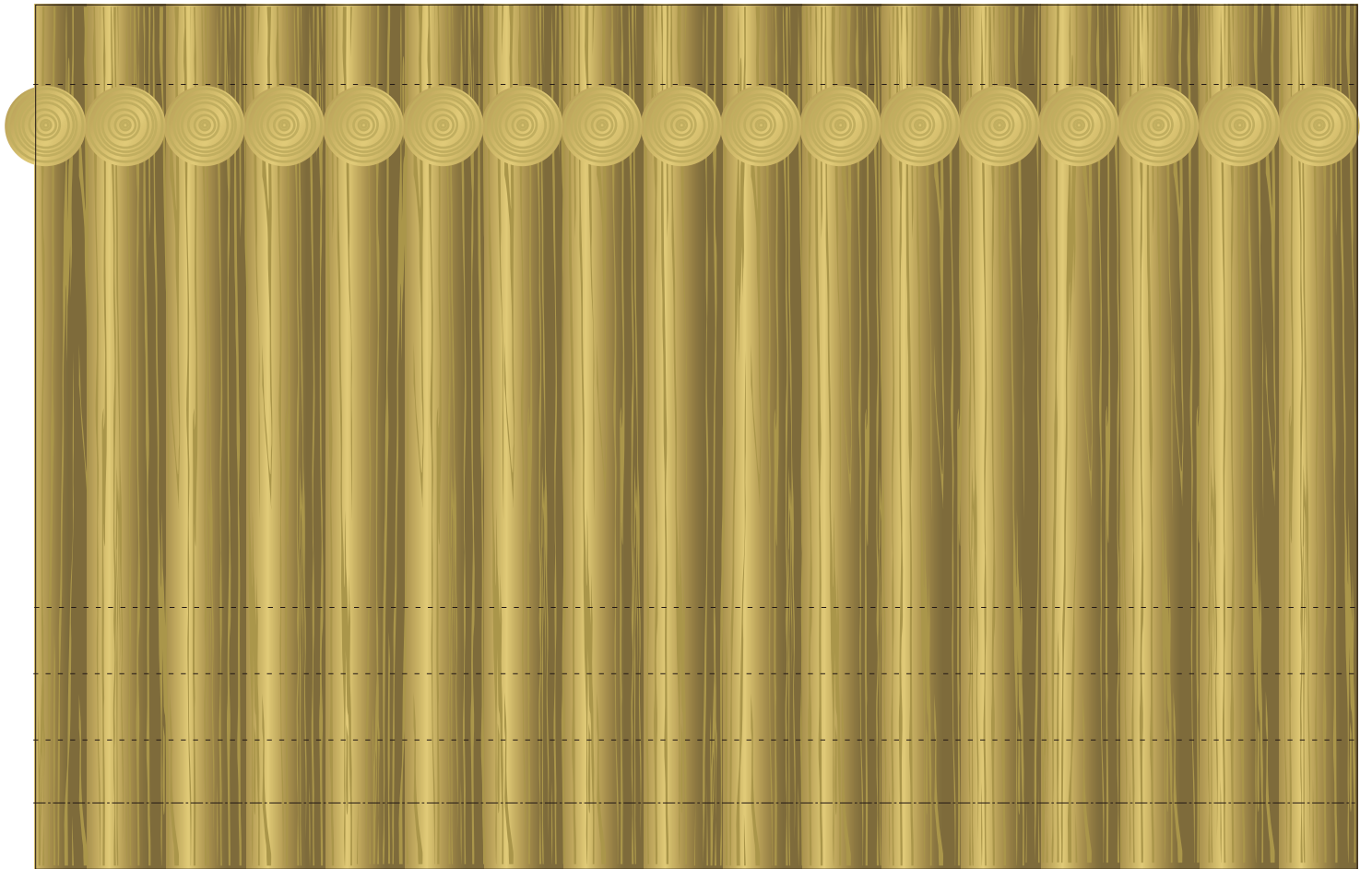
- (切取線) もしくはりんかくに沿って切ってね。
- (灰色部分) にのりを付けてね。
- - - - (折り線) に沿って山折りに折ってね。
- - - - (折り線) に沿って谷折りに折ってね。

Presented by
PAPER MUSEUM
サンワサプライ株式会社
<http://paperm.jp/>

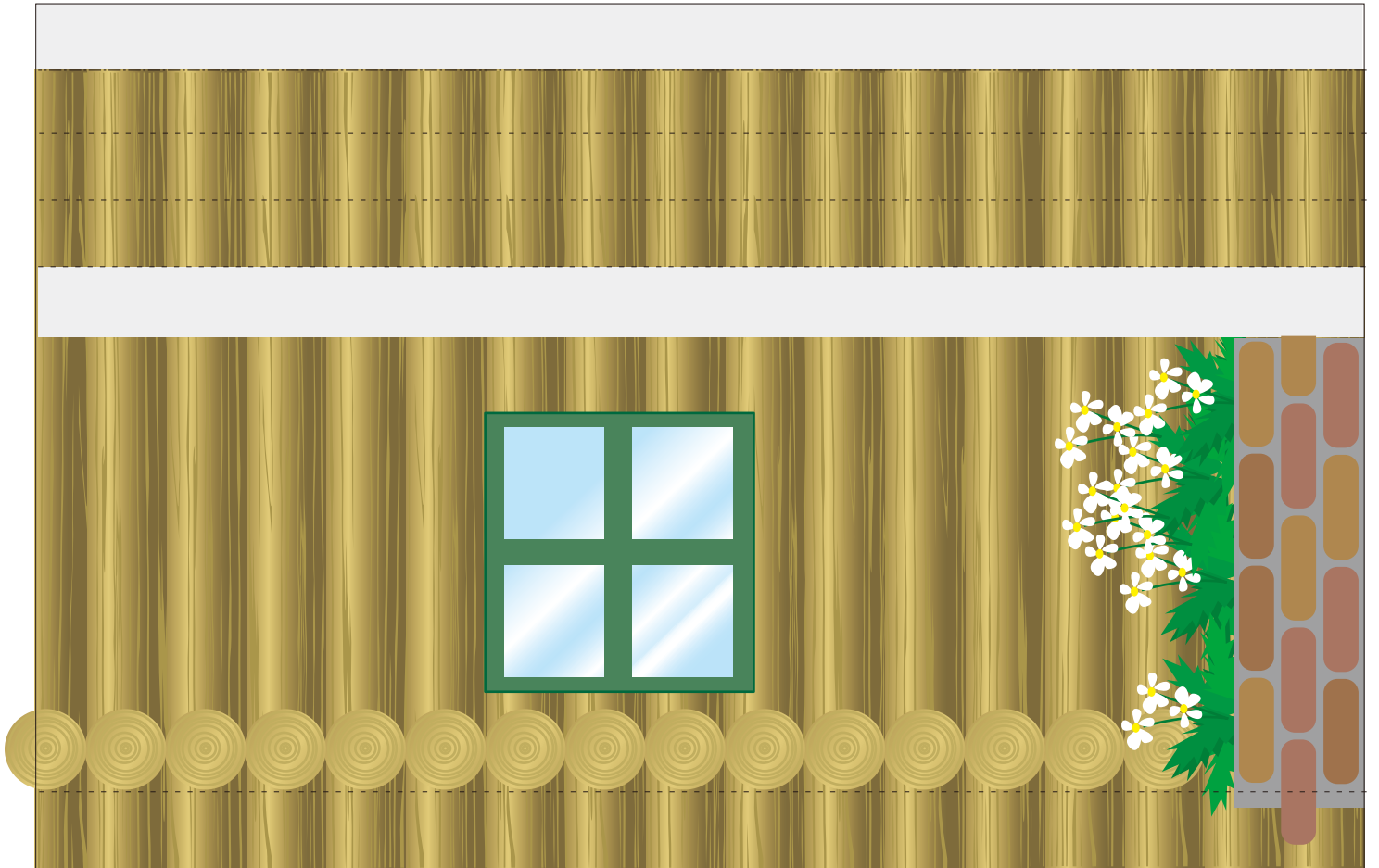
Copyright (C) 2009 PAPER MUSEUM. All rights reserved.



右外壁



左外壁



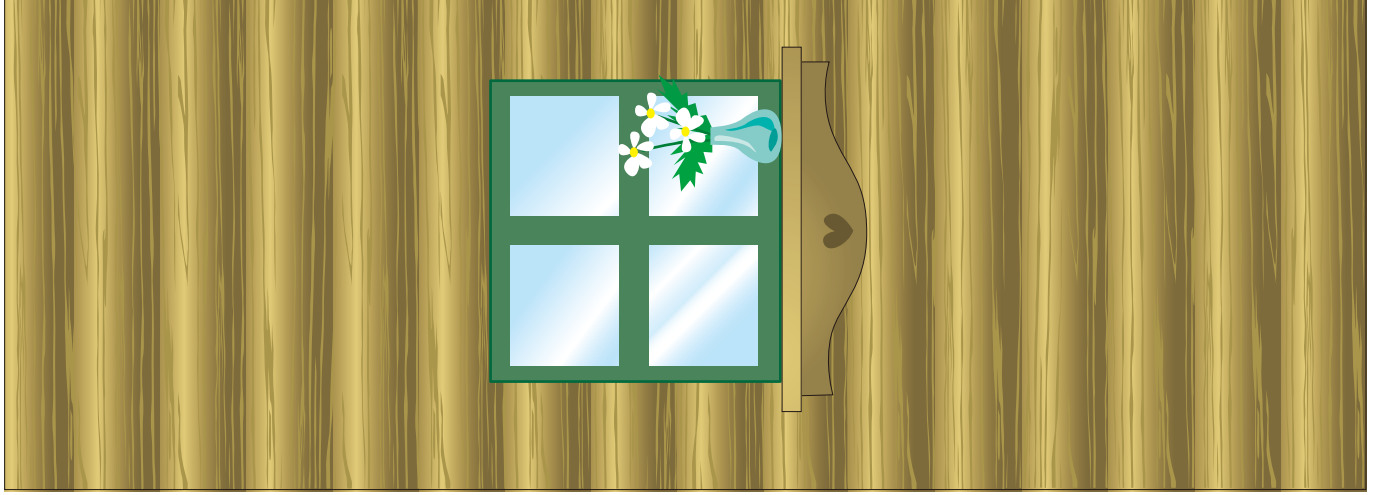
内壁 (内装) ・床補強 (台紙)

- (切取線) もしくはりんかくに沿って切ってね。
- (灰色部分) にのりを付けてね。
- - - (折り線) に沿って山折りに折ってね。
- · - · - (折り線) に沿って谷折りに折ってね。

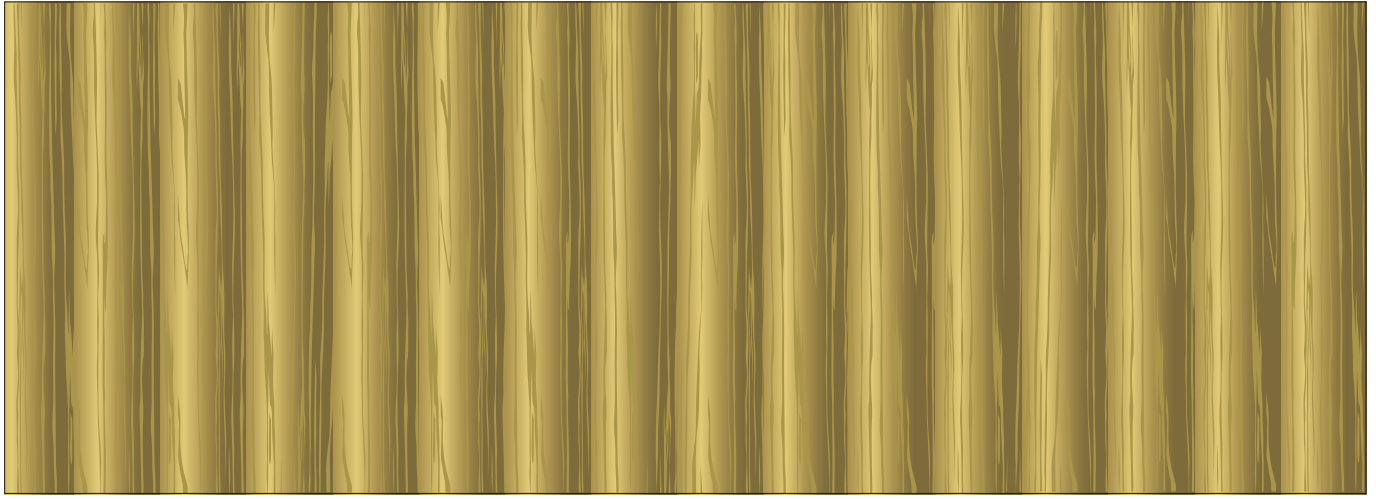
Presented by
PAPER MUSEUM
サンパプ株式会社
<http://paperm.jp/>

Copyright (C) 2009 PAPER MUSEUM. All rights reserved.

左内壁 (内装)



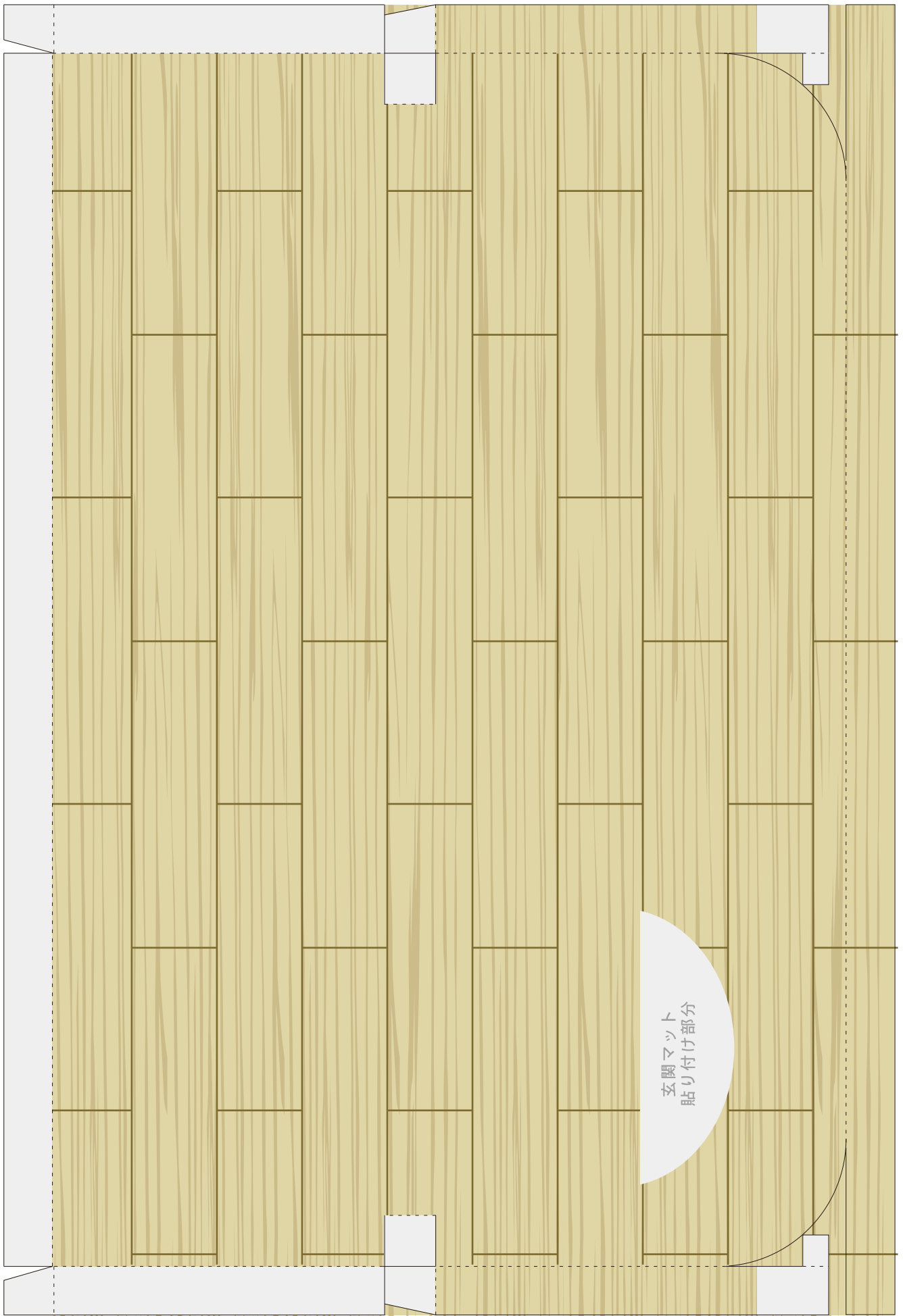
右内壁 (内装)



床補強

Two large rectangular areas for the bed reinforcement (床補強) are shown. Each area contains the text "PAPER MUSEUM" in a light gray font, centered between two horizontal dashed lines. The top area is on the left and the bottom area is on the right.

床



玄関マット
貼り付け部分

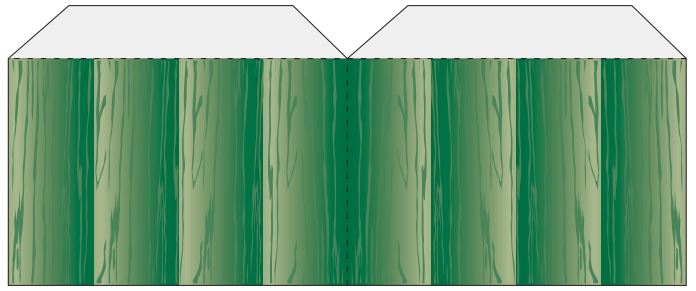
玄関・軒

- (切取線) もしくはりんかくに沿って切ってね。
- ▭ 灰色部分にのりを付けてね。
- - - - (折り線) に沿って山折りに折ってね。
- - - - (折り線) に沿って谷折りに折ってね。

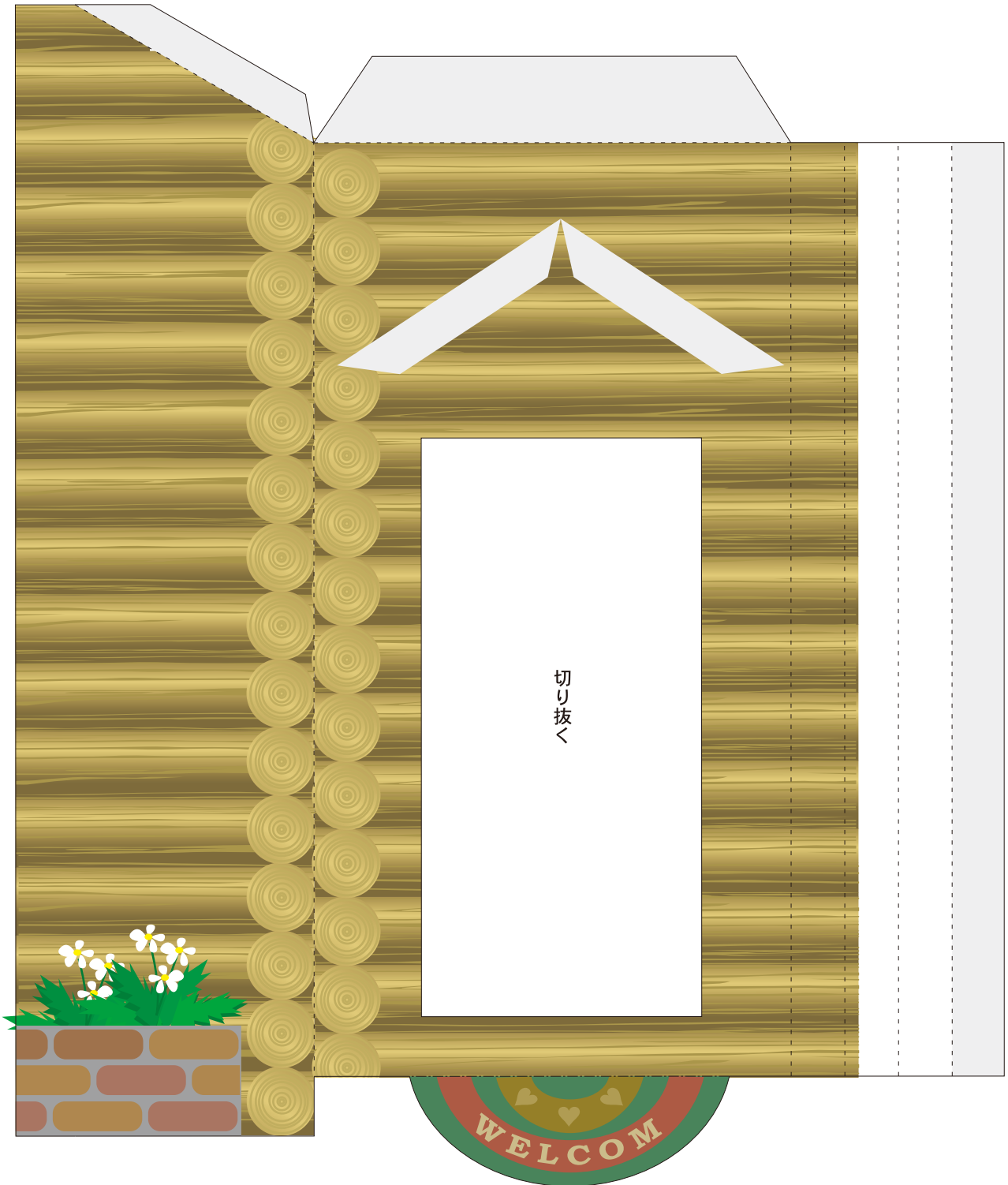
Presented by
PAPER MUSEUM
サンワサプライ株式会社
<http://paperm.jp/>

Copyright (C) 2009 PAPER MUSEUM. All rights reserved.

軒



出入口付近壁



玄関ドア・レジ台・取りかご

- (切取線) もしくはりんかくに沿って切ってね。
- (灰色部分) にのりを付けてね。
- - - - (折り線) に沿って山折りに折ってね。
- - - - (折り線) に沿って谷折りに折ってね。

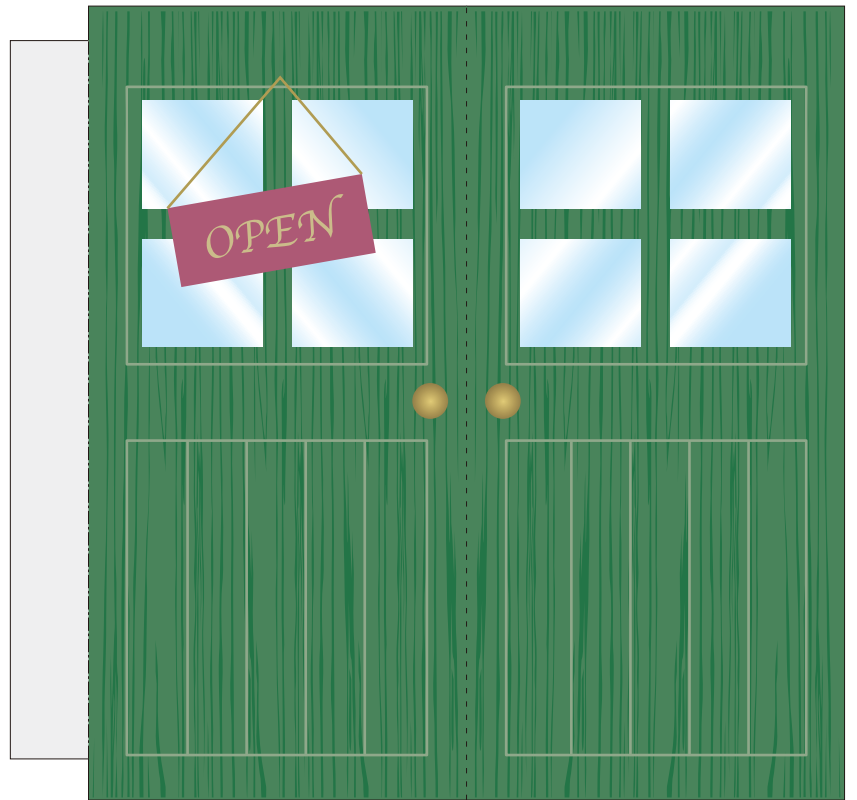
Presented by
PAPER MUSEUM

サンワサプライ株式会社

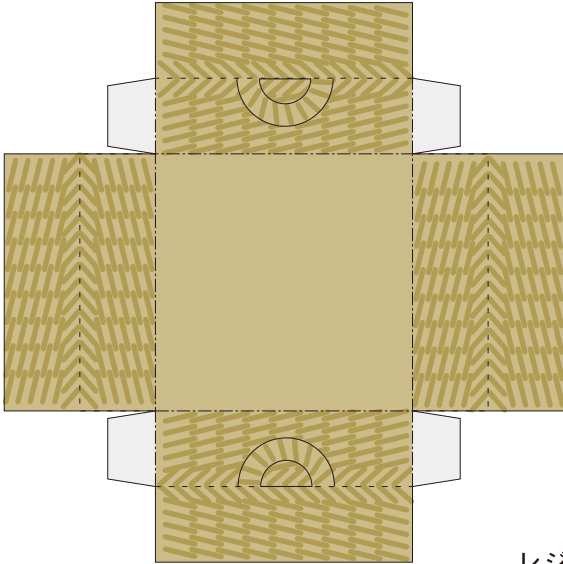
<http://paperm.jp/>

Copyright (C) 2009 PAPER MUSEUM. All rights reserved.

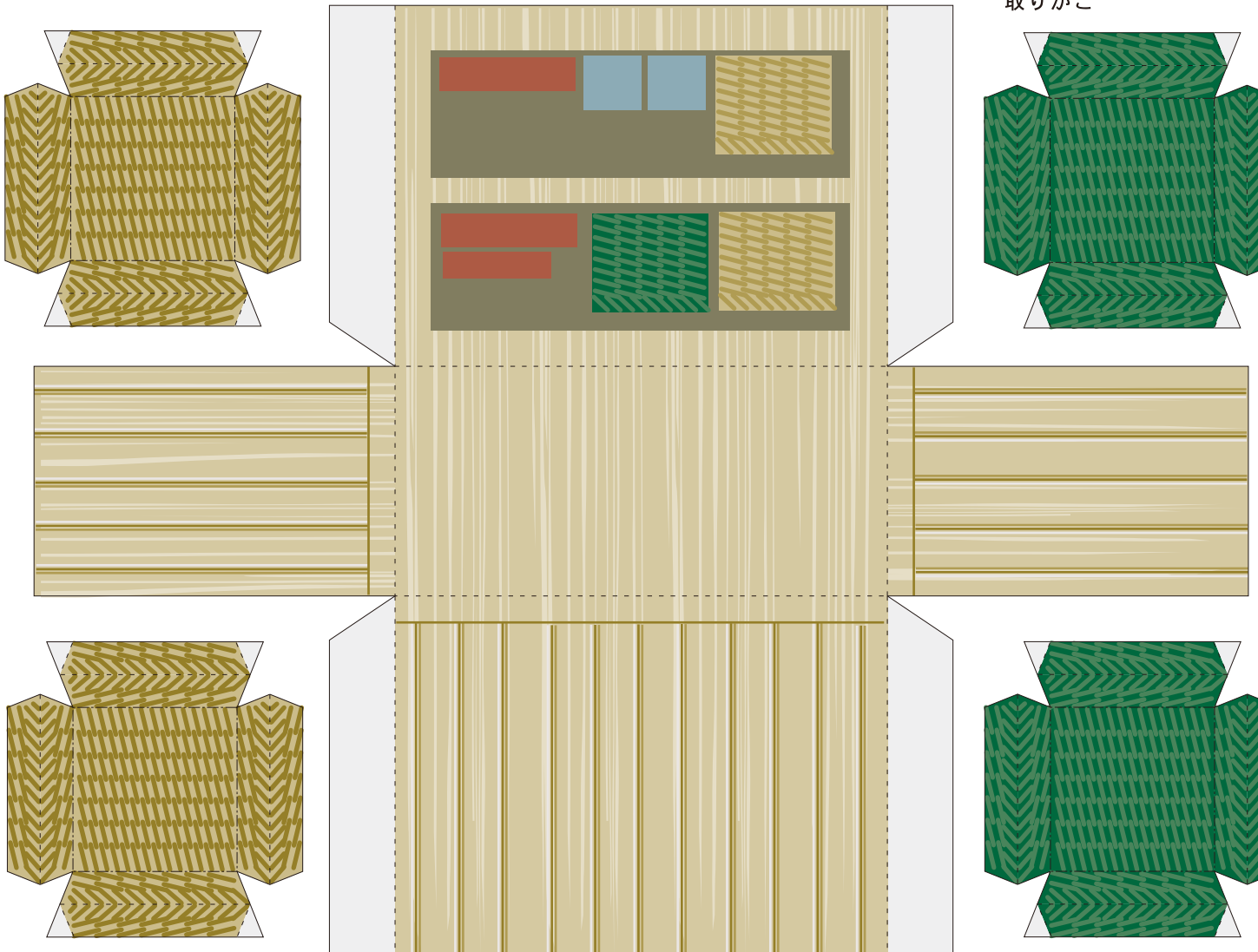
玄関ドア



パン用バスケット (角)



レジ棚



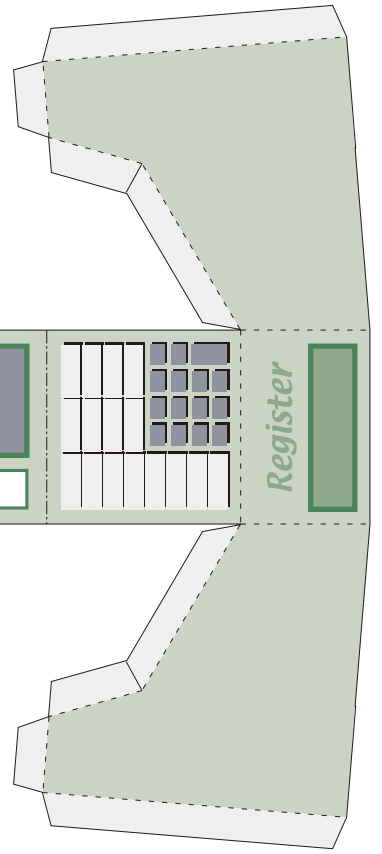
取りかご

レジ・トング棚・バスケット(丸)

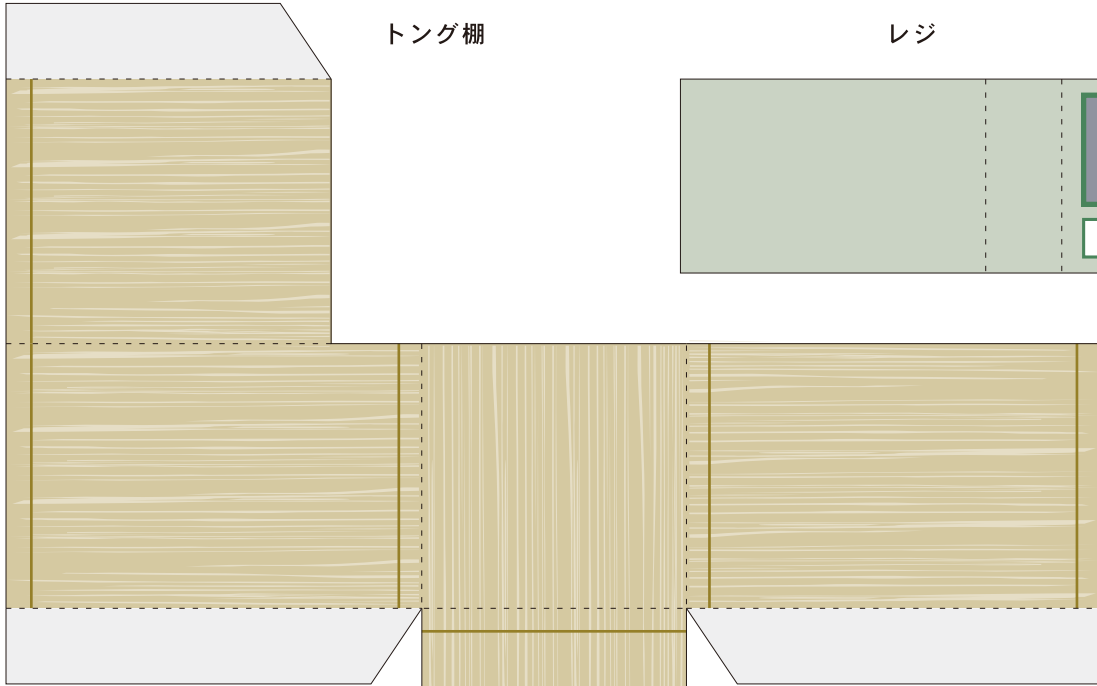
- (切取線) もしくはりんかくに沿って切ってね。
- (灰色部分) にのりを付けてね。
- - - - (折り線) に沿って山折りに折ってね。
- - - - (折り線) に沿って谷折りに折ってね。

Presented by
PAPER MUSEUM
サンワサプライ株式会社
<http://paperm.jp/>

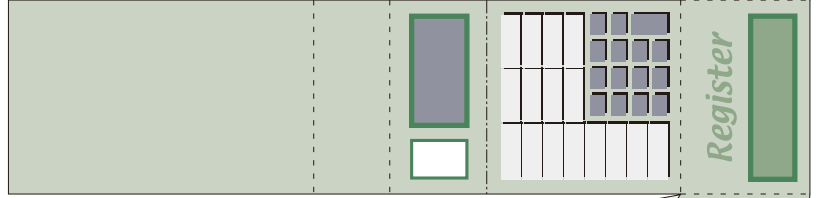
Copyright (C) 2009 PAPER MUSEUM. All rights reserved.



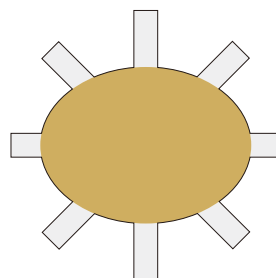
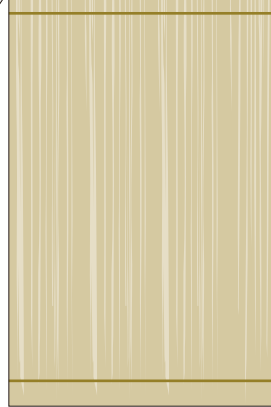
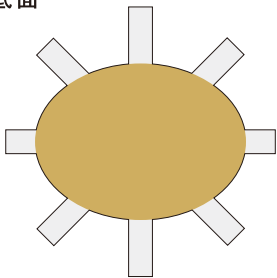
トング棚



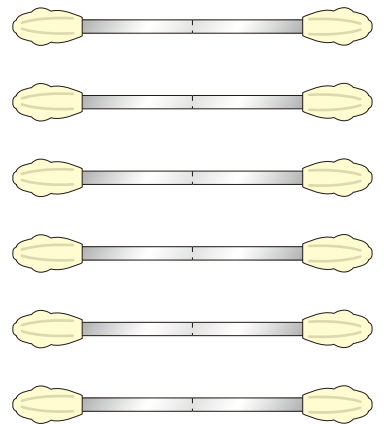
レジ



底面

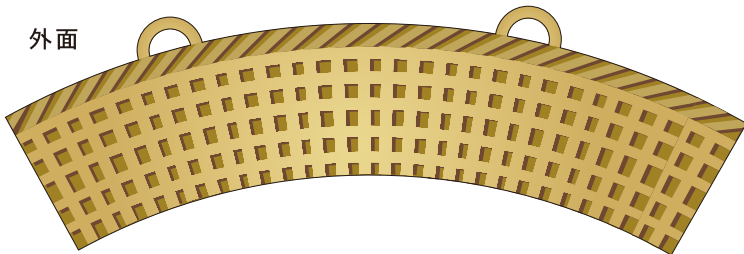


トング

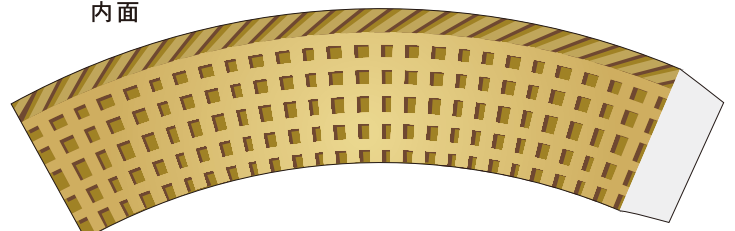


パン用バスケット (丸)

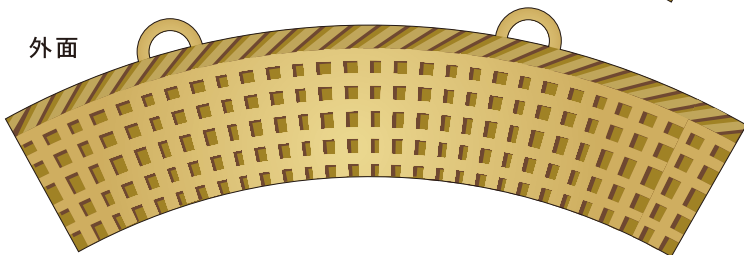
外面



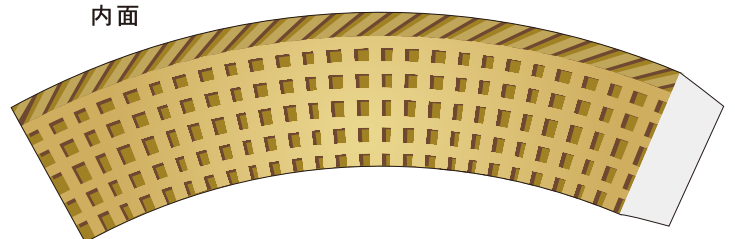
内面



外面



内面



丸テーブル・カーテン・クロス

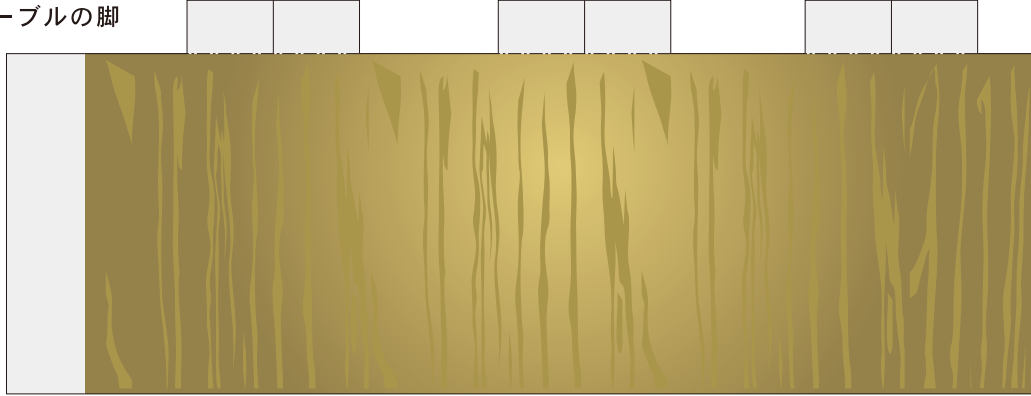
- (切取線) もしくはりんかくに沿って切ってね。
- 灰色部分にのりを付けてね。
- (折り線) に沿って山折りに折ってね。
- (折り線) に沿って谷折りに折ってね。

Presented by
PAPER MUSEUM
サンワサプライ株式会社
<http://paperm.jp/>

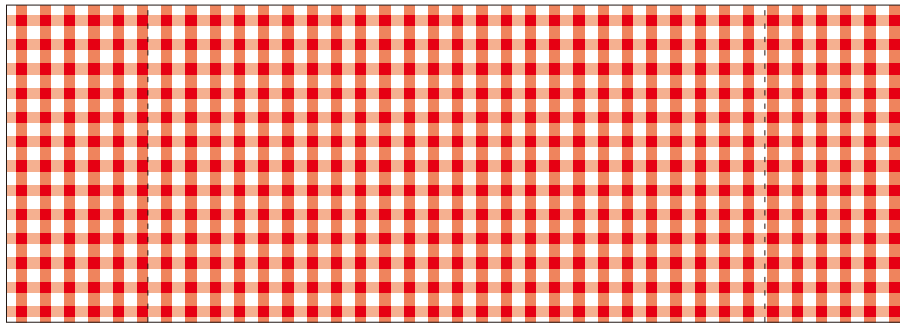
Copyright (C) 2009 PAPER MUSEUM. All rights reserved.

丸テーブル
天板側面

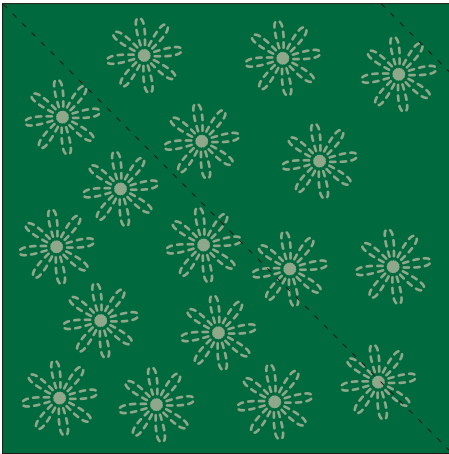
丸テーブルの脚



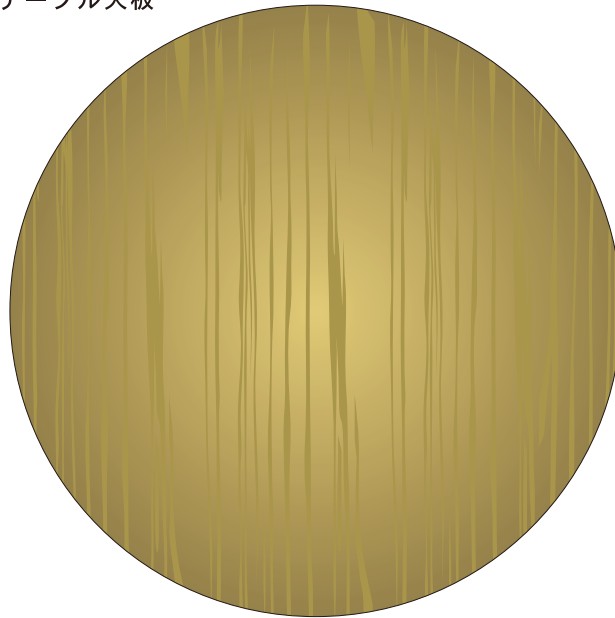
丸テーブル用クロス



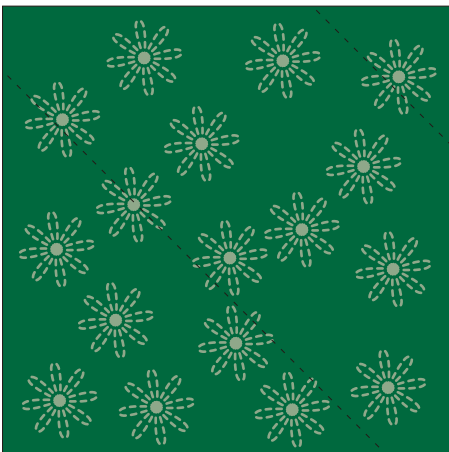
L字棚用クロス



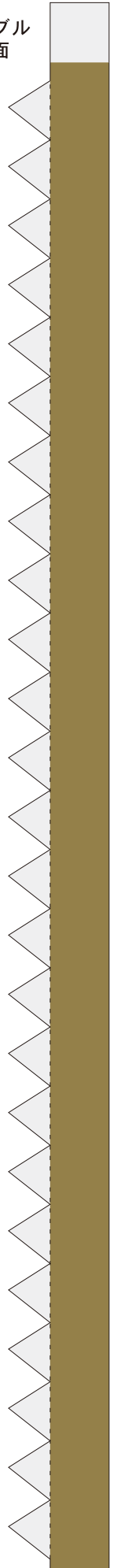
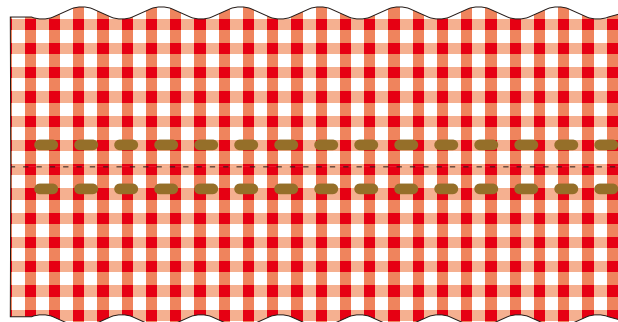
丸テーブル天板



レジ棚用クロス



カーテン

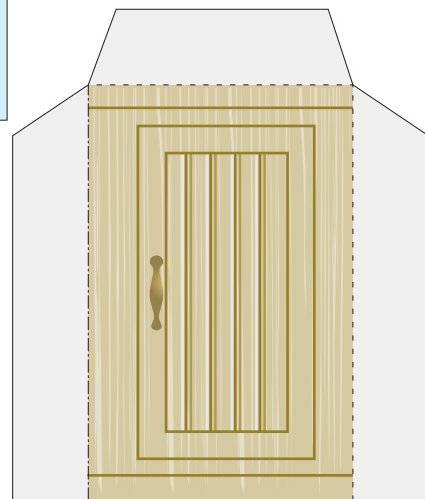


L字棚・品名カード・取りかご

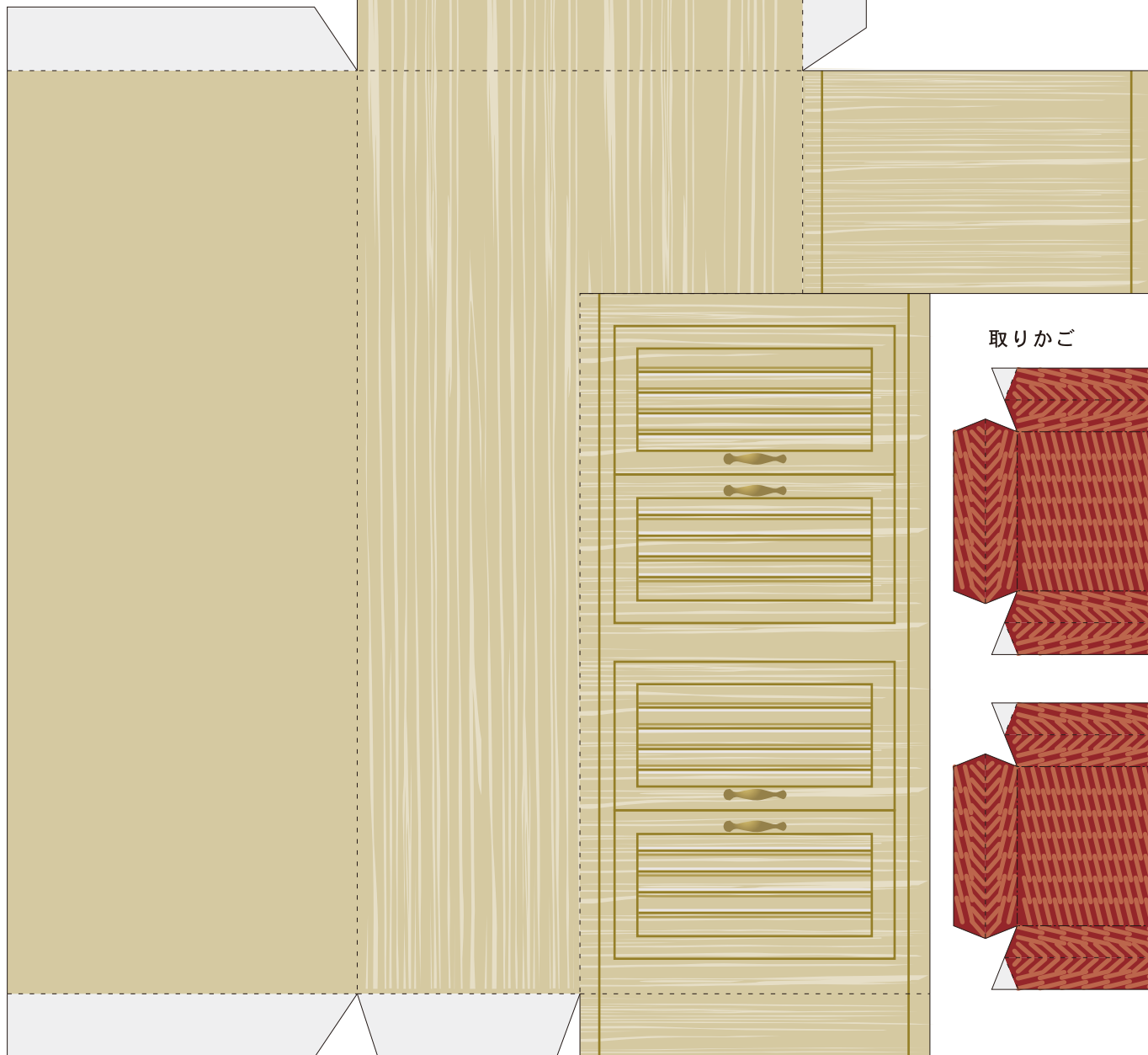
- (切取線) もしくはりんかくに沿って切ってね。
- (灰色部分) にのりを付けてね。
- - - - (折り線) に沿って山折りに折ってね。
- - - - (折り線) に沿って谷折りに折ってね。

Presented by
PAPER MUSEUM
サンワサプライ株式会社
<http://paperm.jp/>

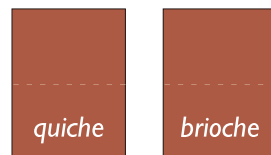
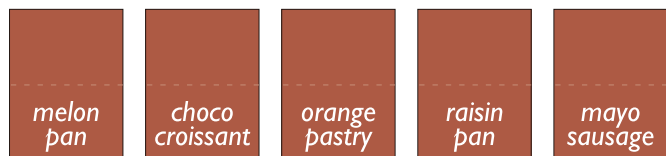
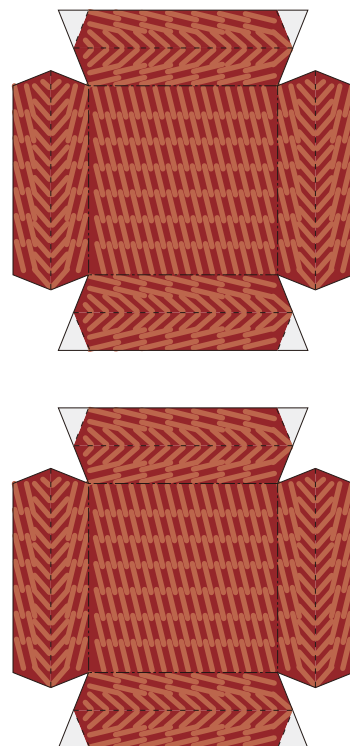
Copyright (C) 2009 PAPER MUSEUM. All rights reserved.



品名カード



取りかご



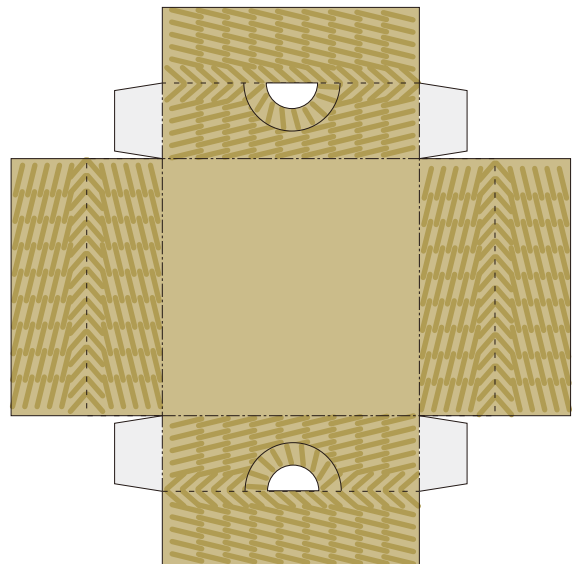
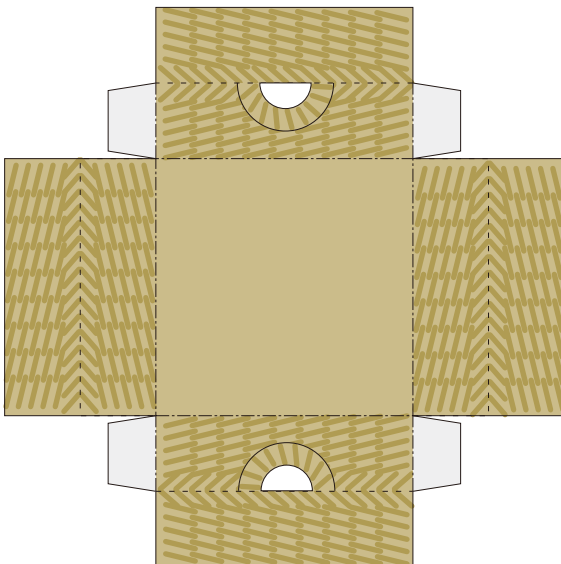
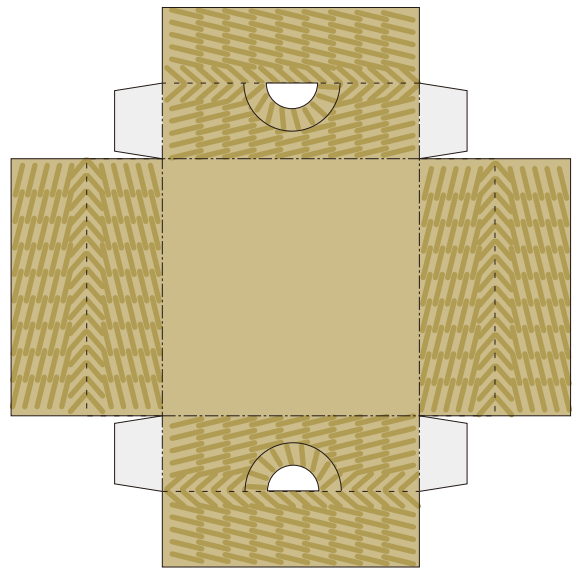
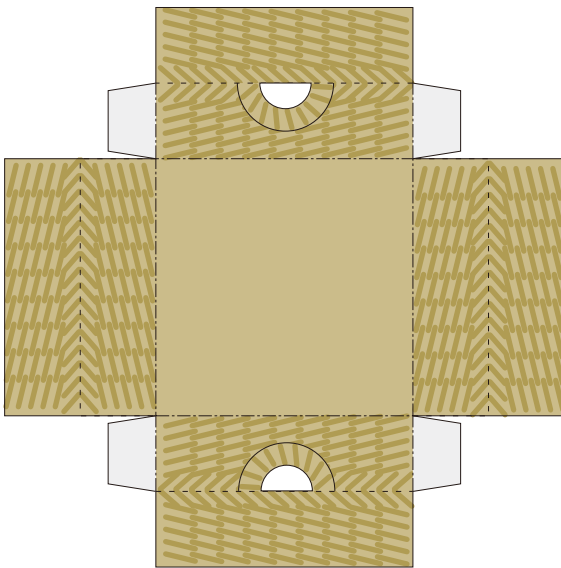
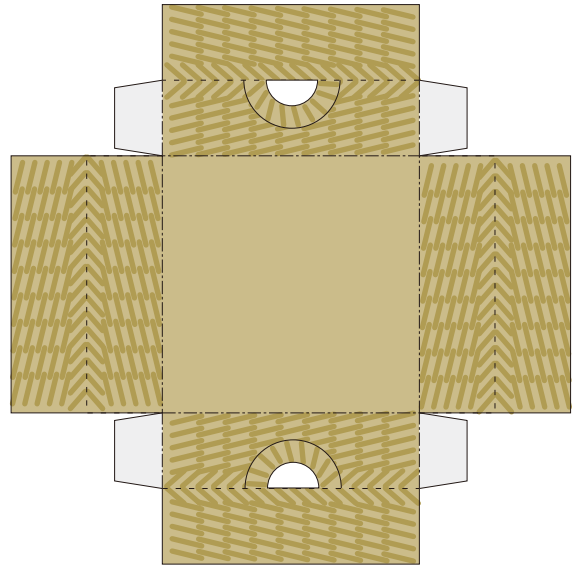
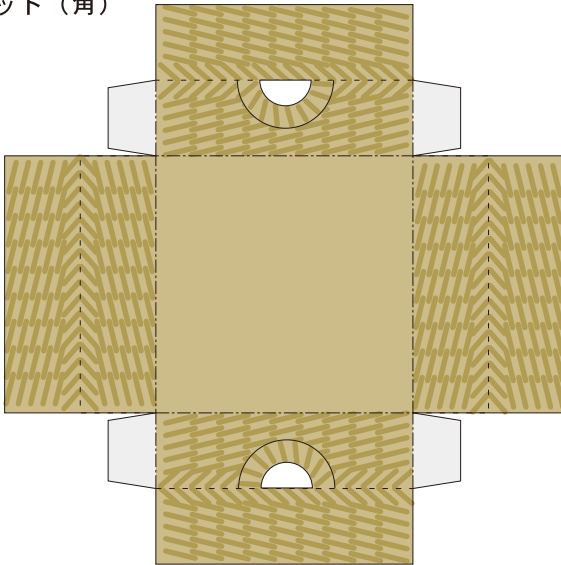
パン用バスケット (角)

- (切取線) もしくはりんかくに沿って切ってね。
- ▭ 灰色部分にのりを付けてね。
- - - - (折り線) に沿って山折りに折ってね。
- - - - (折り線) に沿って谷折りに折ってね。

Presented by
PAPER MUSEUM
サンワサプライ株式会社
<http://paperm.jp/>

Copyright (C) 2009 PAPER MUSEUM. All rights reserved.

パン用バスケット (角)



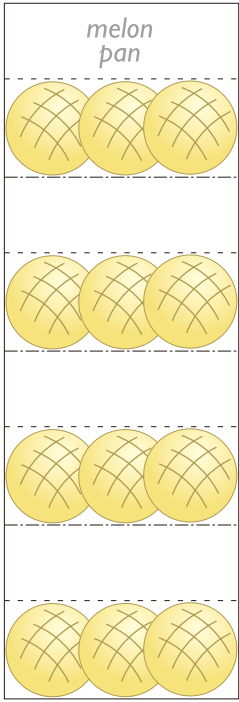
パン

- (切取線) もしくはりんかくに沿って切ってね。
- ▭ 灰色部分にのりを付けてね。
- - - - (折り線) に沿って山折りに折ってね。
- - - - (折り線) に沿って谷折りに折ってね。

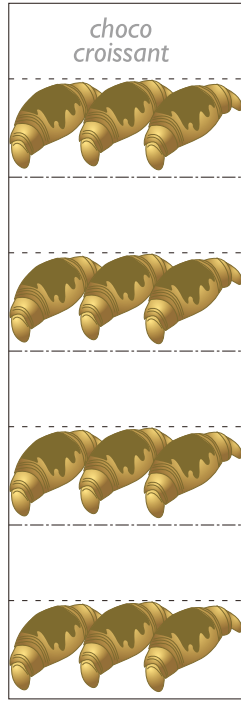
Presented by
PAPER MUSEUM
サンワサプライ株式会社
<http://paperm.jp/>

Copyright (C) 2009 PAPER MUSEUM. All rights reserved.

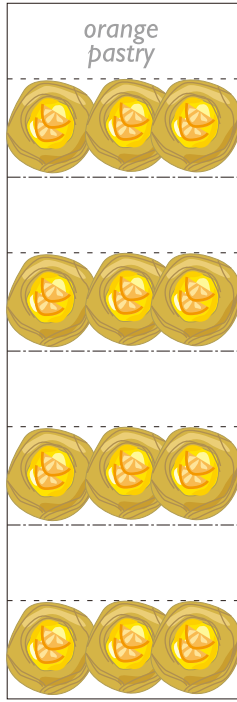
メロンパン



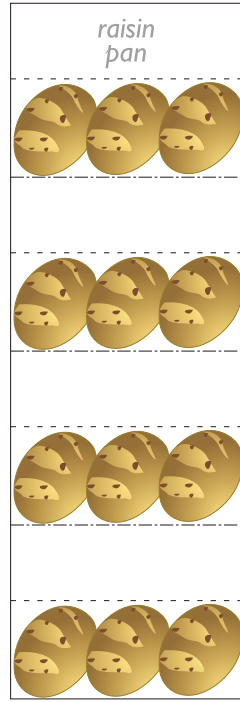
チョコクロワッサン



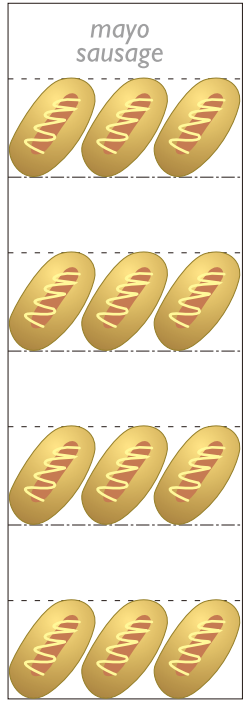
オレンジパストリー



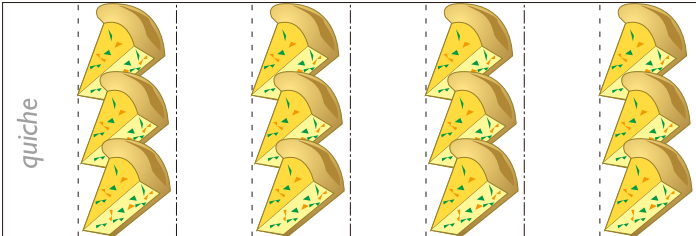
レーズンパン



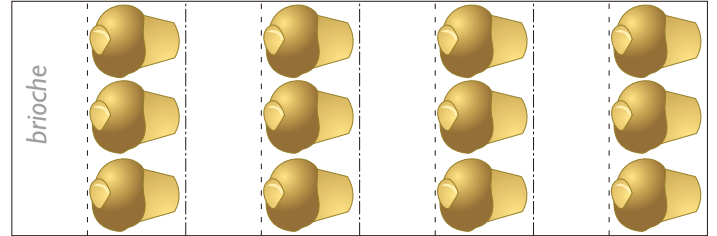
マヨソーセージ



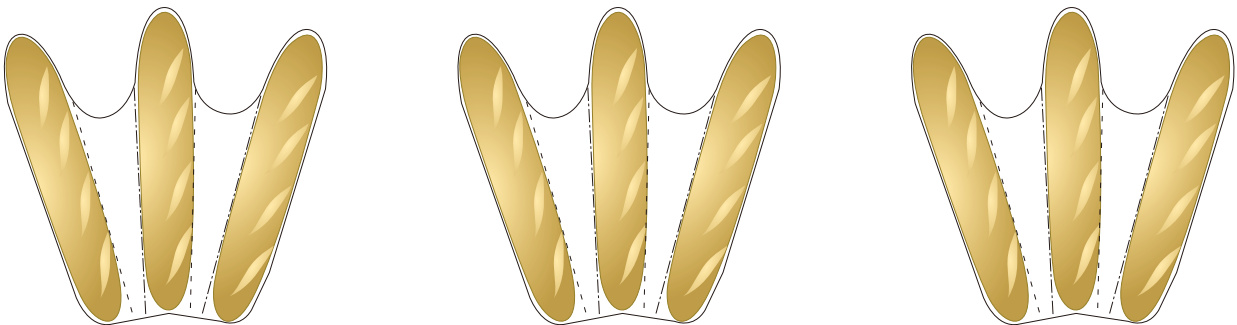
キッシュ



ブリオッシュ



バケット



ベーコンエビ

