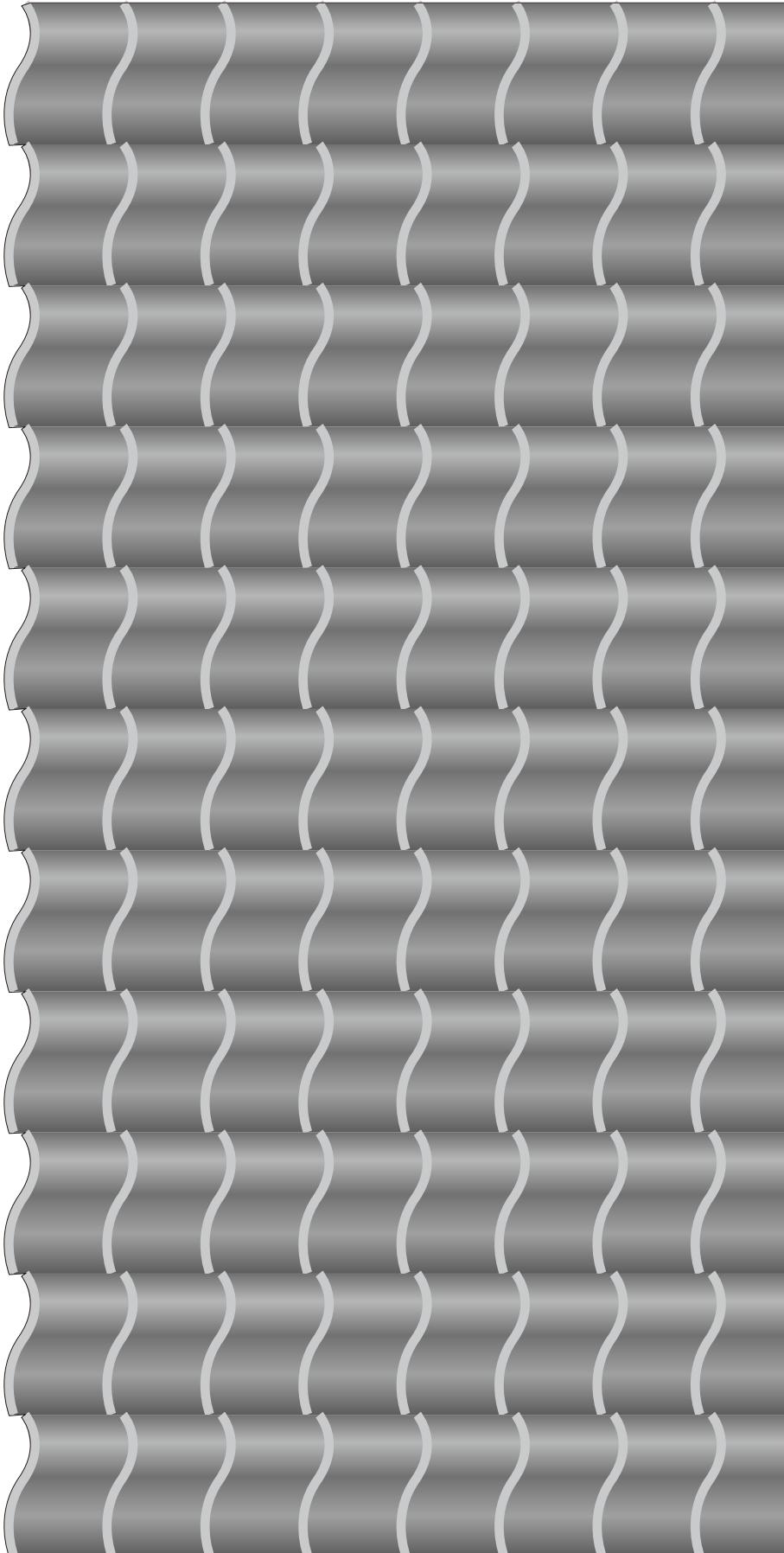


屋根 (台紙)

- (切取線) もしくはりんかくに沿って切ってね。
- 灰色部分にのりを付けてね。
- (折り線) に沿って山折りに折ってね。
- (折り線) に沿って谷折りに折ってね。

Presented by
PAPER MUSEUM
サンワサプライ株式会社
<http://paperm.jp/>

Copyright (C) 2009 PAPER MUSEUM. All rights reserved.



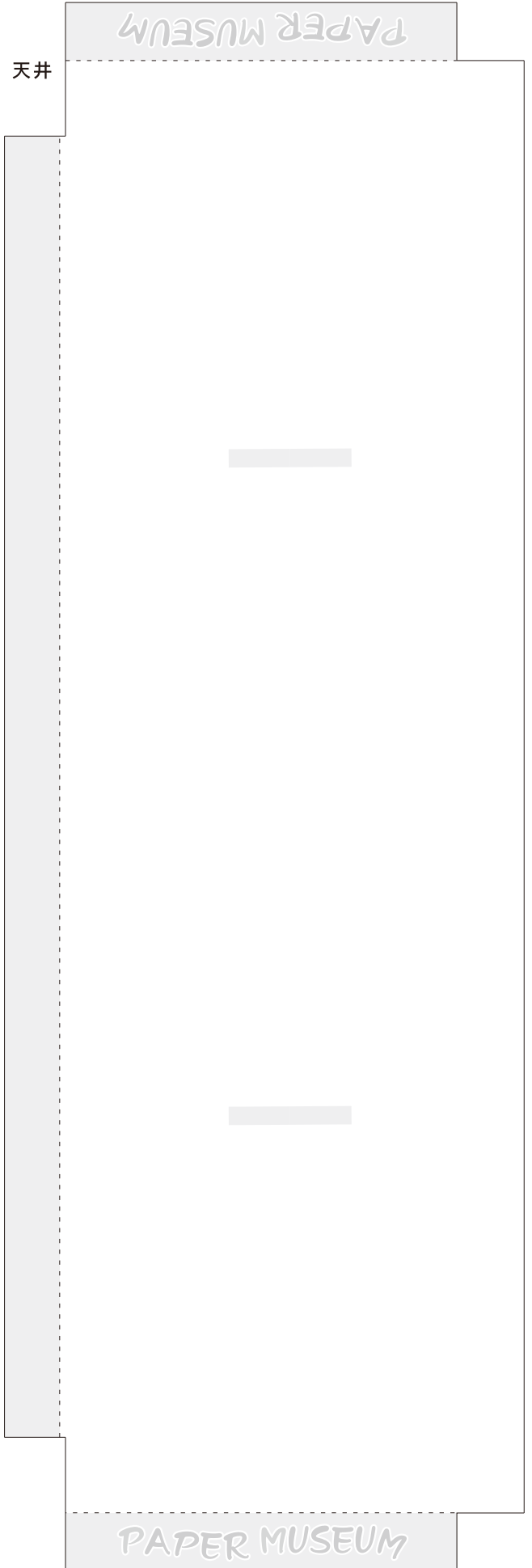
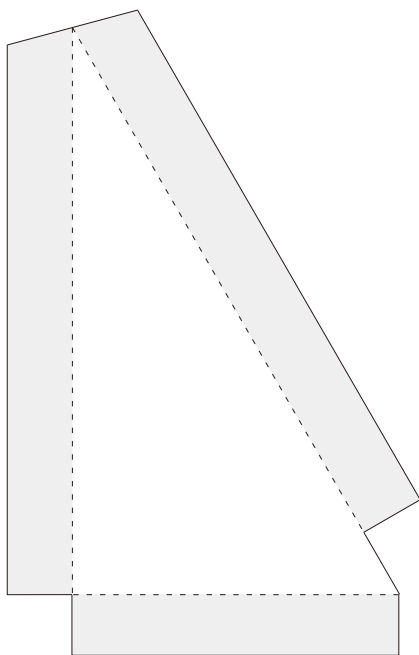
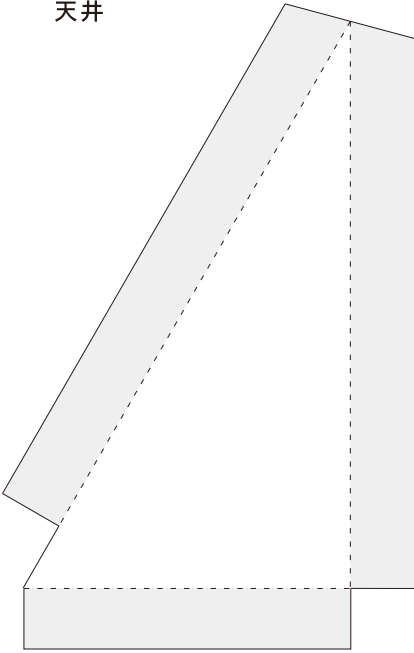
天井 (台紙)

- (切取線) もしくはりんかくに沿って切ってね。
- ▭ 灰色部分にのりを付けてね。
- - - - (折り線) に沿って山折りに折ってね。
- - - - (折り線) に沿って谷折りに折ってね。

Presented by
PAPER MUSEUM
サンワサプライ株式会社
<http://paperm.jp/>

Copyright (C) 2009 PAPER MUSEUM. All rights reserved.

天井

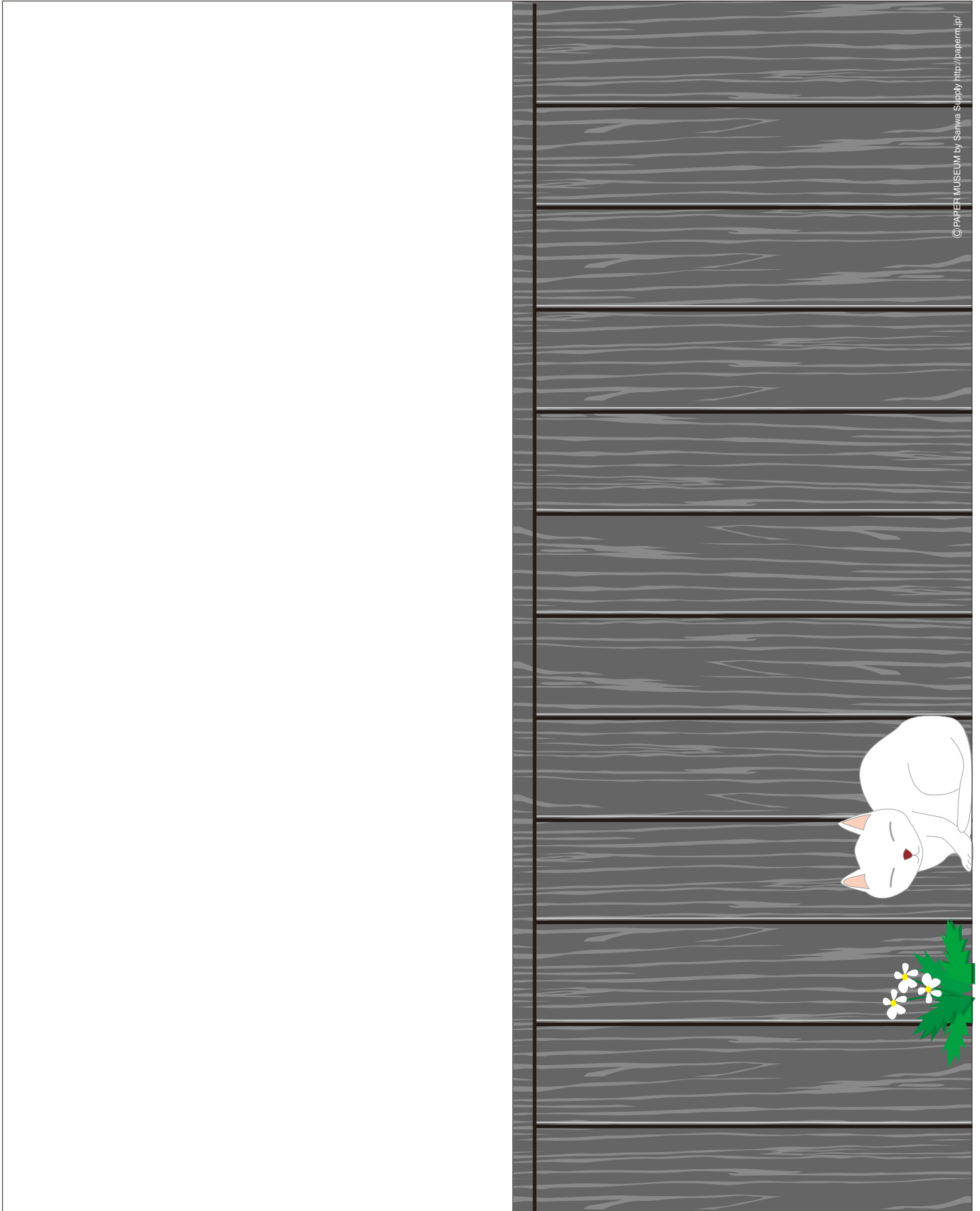


後ろ外壁（台紙）

- (切取線) もしくはりんかくに沿って切ってね。
- (灰色部分) にのりを付けてね。
- (折り線) に沿って山折りに折ってね。
- (折り線) に沿って谷折りに折ってね。

Presented by
PAPER MUSEUM
サンワサプライ株式会社
<http://paperm.jp/>

Copyright (C) 2009 PAPER MUSEUM. All rights reserved.

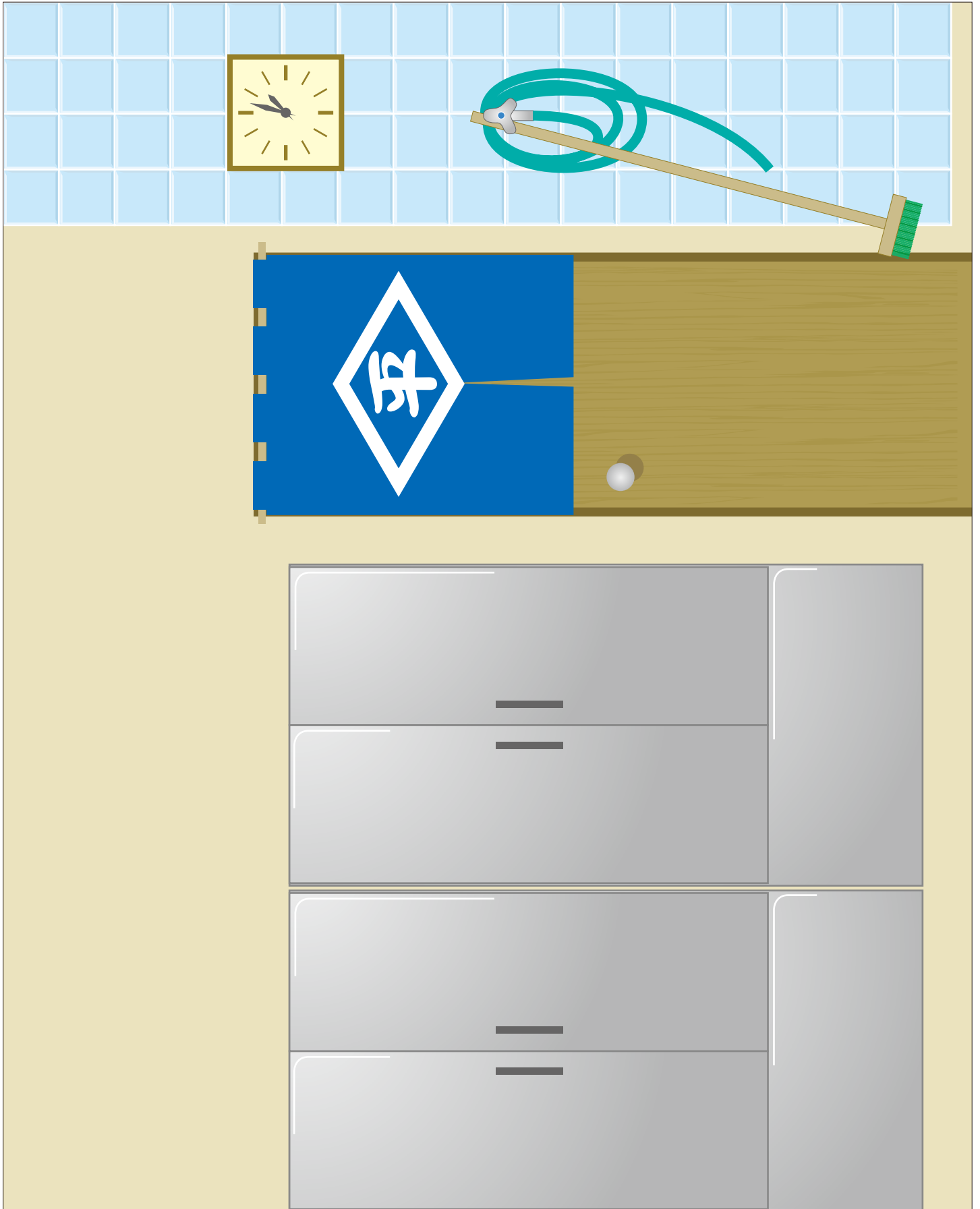


後ろ壁（内装）（台紙）

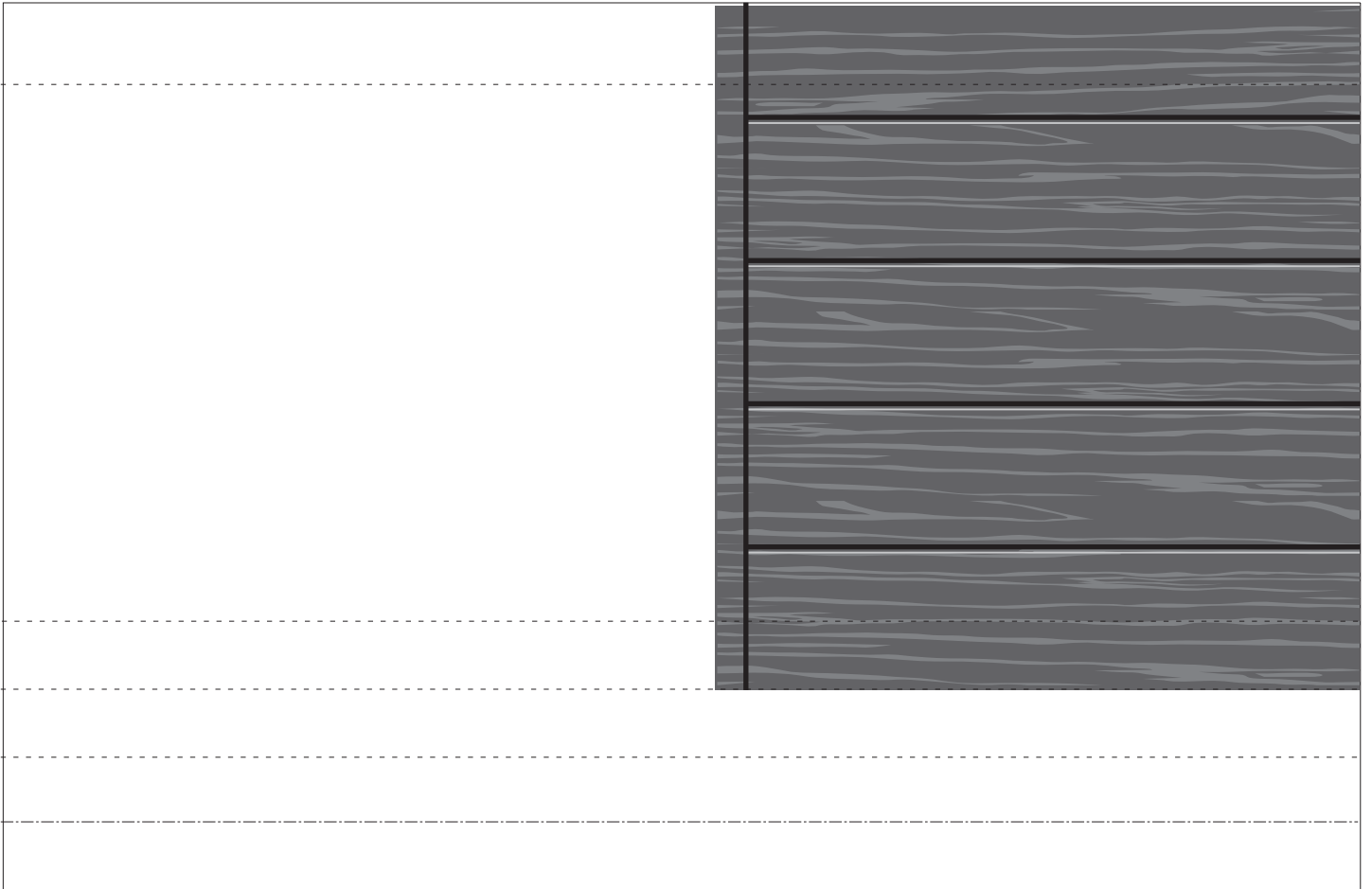
- (切取線) もしくはりんかくに沿って切ってね。
- (灰色部分) にのりを付けてね。
- - - - (折り線) に沿って山折りに折ってね。
- - - - (折り線) に沿って谷折りに折ってね。

Presented by
PAPER MUSEUM
サンワサプライ株式会社
<http://paperm.jp/>

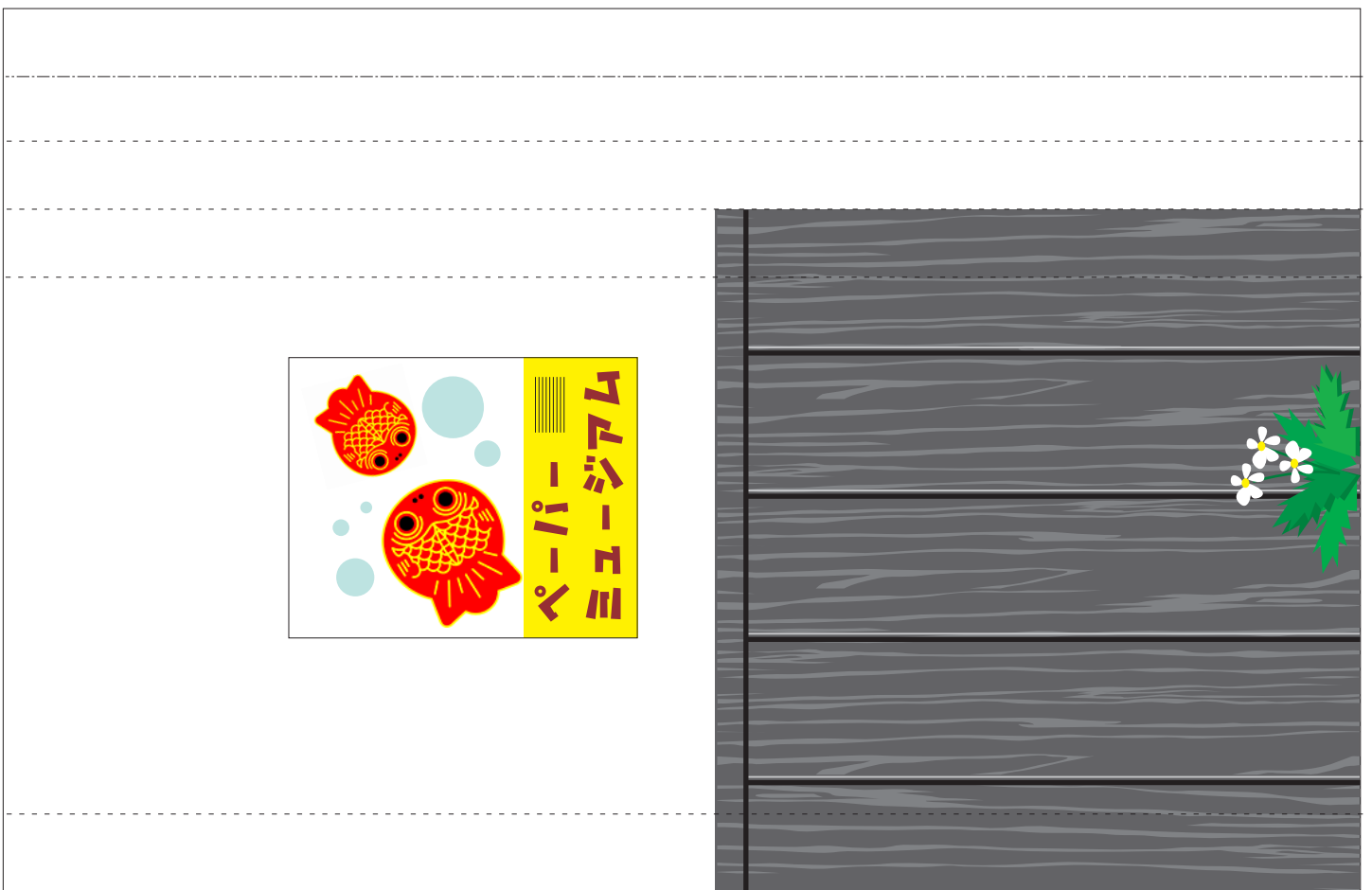
Copyright (C) 2009 PAPER MUSEUM. All rights reserved.



右外壁



左外壁



内壁 (内装) ・ 床補強 (台紙)

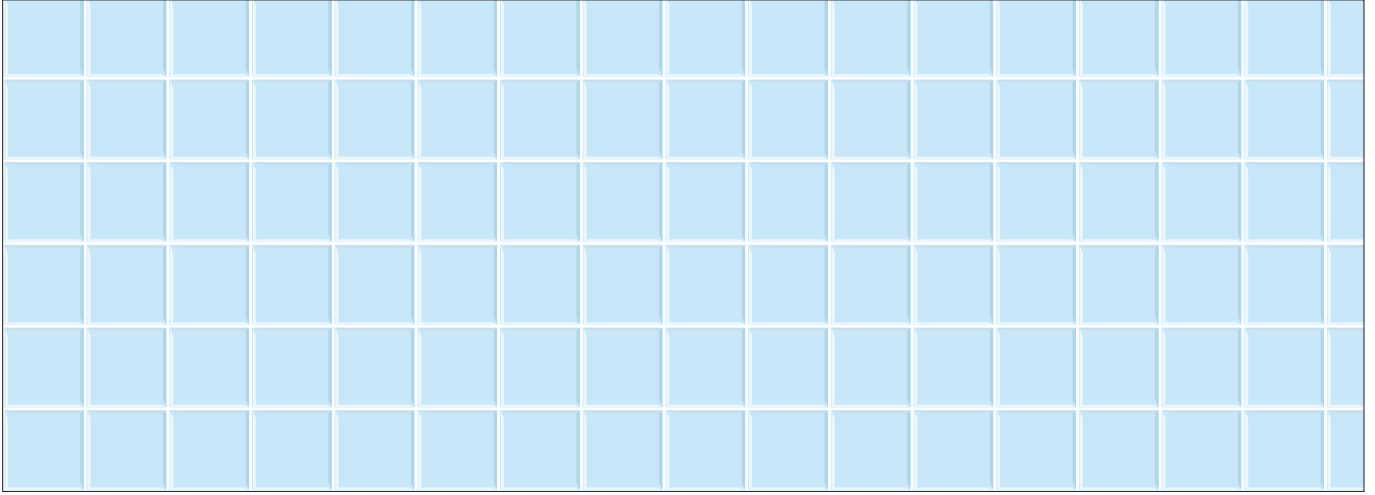
- (切取線) もしくはよりかかくに沿って切ってね。
- (灰色部分) のりを付けてね。
- - - (折り線) に沿って山折りに折ってね。
- - - (折り線) に沿って谷折りに折ってね。

Presented by
PAPER MUSEUM
サンパブリック株式会社
<http://paperm.jp/>

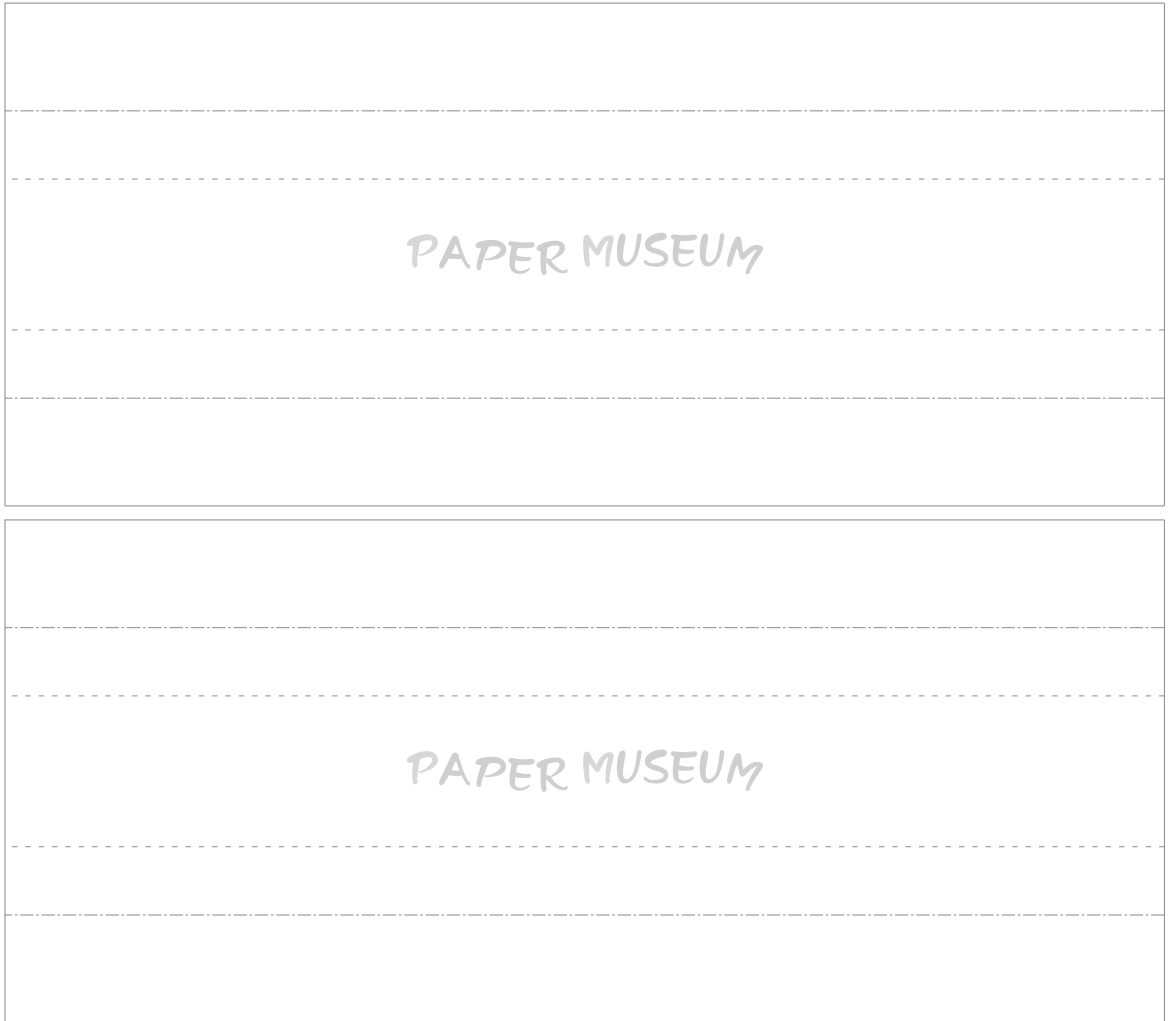
Copyright (C) 2009 PAPER MUSEUM. All rights reserved.

左内壁 (内装)

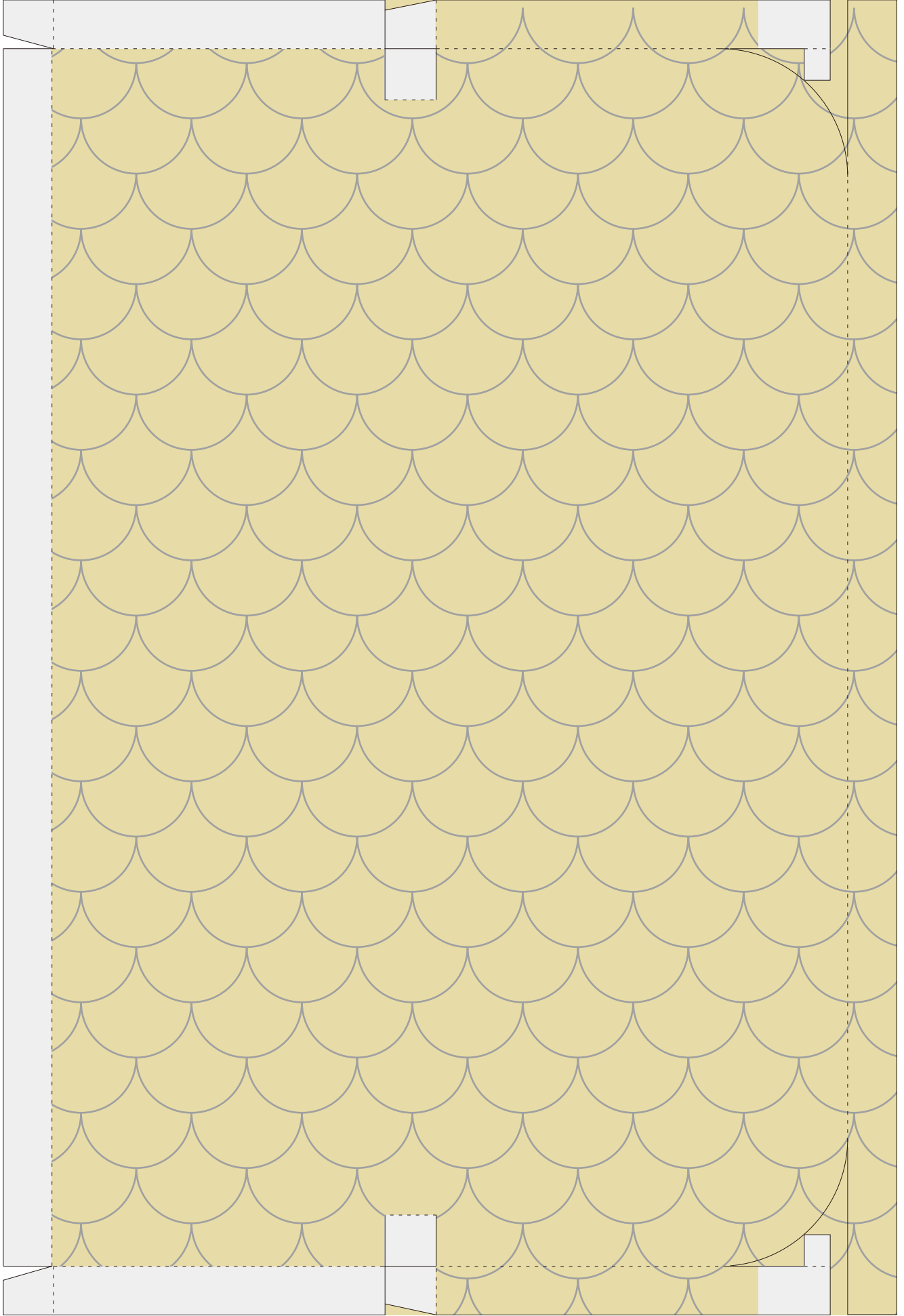
右内壁 (内装)



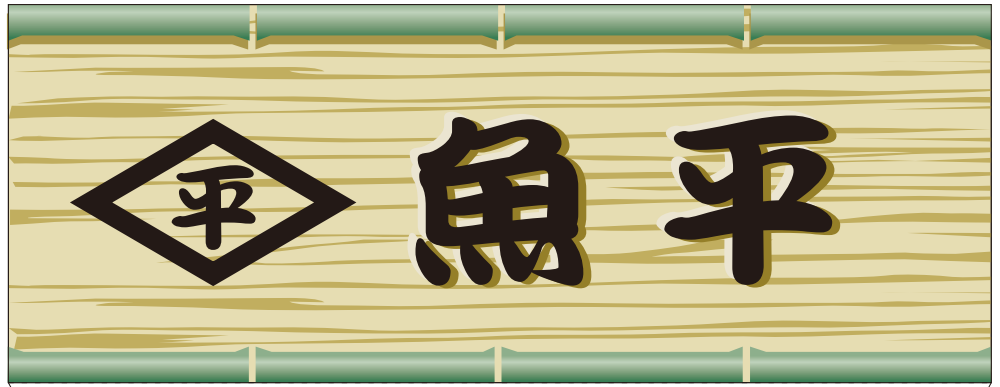
床補強



床



軒下



看板

ちりめん 300円

ずむねた 4,500円

真だこ 100g 150円

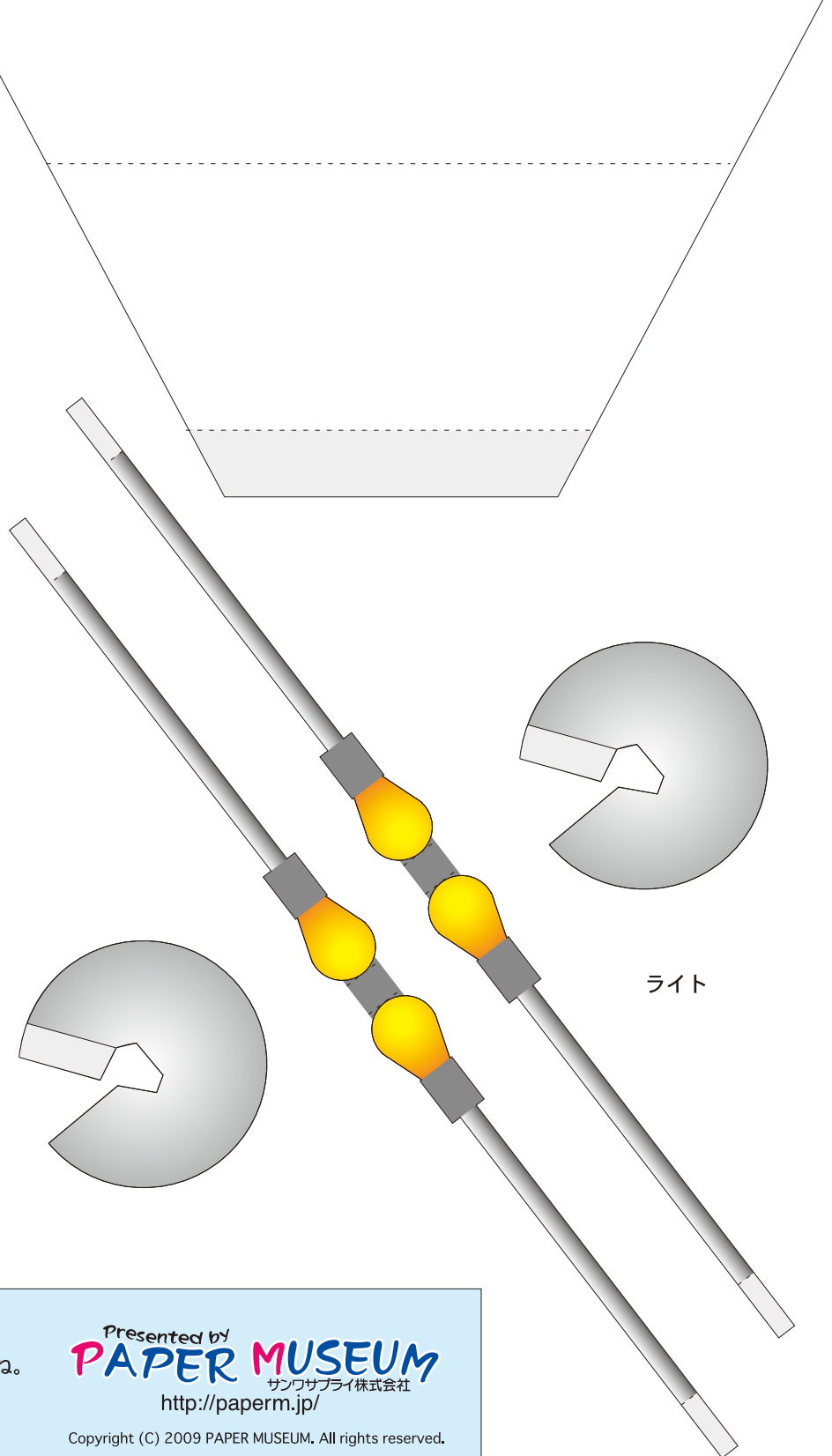
ひらめ 100g 300円

下関とらふぐ 1,200円

さんま 一匹 150円

真鯛 100g 200円

はまち 一切 300円



ライト

看板・軒下・ライト

- (切取線) もしくはりんかくに沿って切ってね。
- ▭ 灰色部分にのりを付けてね。
- - - - (折り線) に沿って山折りに折ってね。
- — — (折り線) に沿って谷折りに折ってね。

Presented by
PAPER MUSEUM
サンワサプライ株式会社
<http://paperm.jp/>

Copyright (C) 2009 PAPER MUSEUM. All rights reserved.

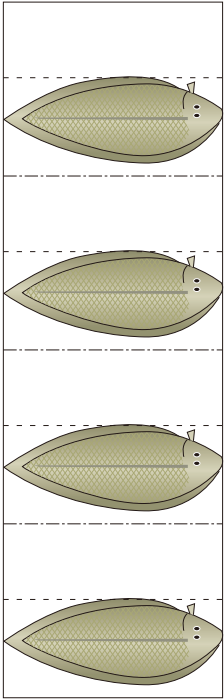
魚

- (切取線) もしくはりんかくに沿って切ってね。
- (灰色部分) にのりを付けてね。
- - - - (折り線) に沿って山折りに折ってね。
- - - - (折り線) に沿って谷折りに折ってね。

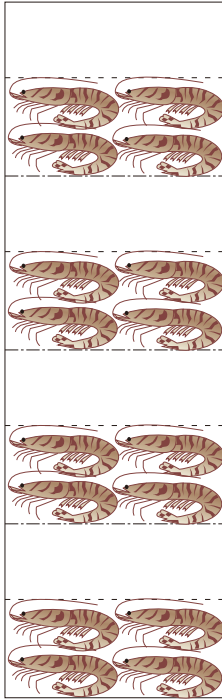
Presented by
PAPER MUSEUM
サンワサプライ株式会社
<http://paperm.jp/>

Copyright (C) 2009 PAPER MUSEUM. All rights reserved.

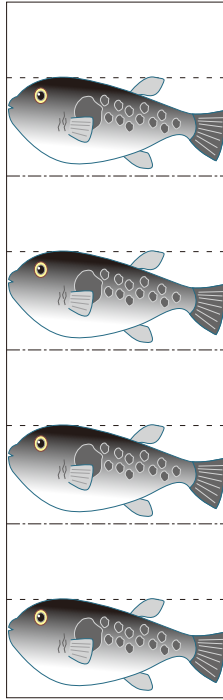
舌平目



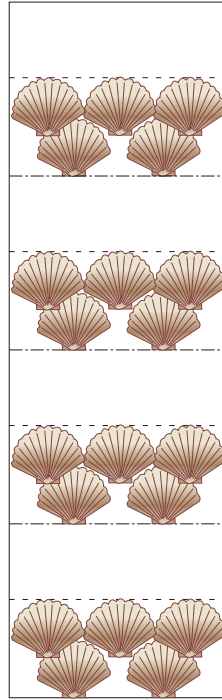
車海老



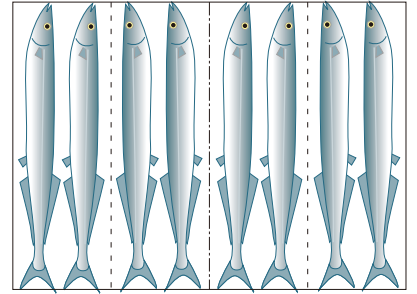
とらふぐ



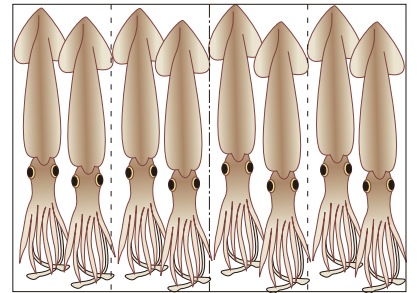
ほたて



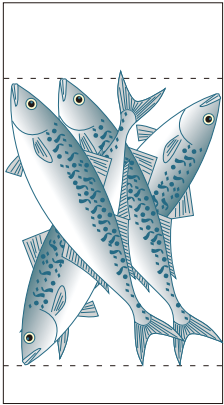
さんま



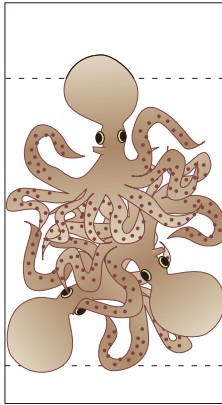
いか



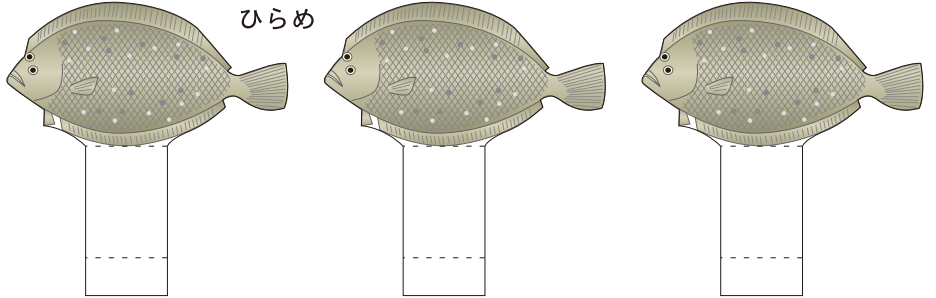
さば



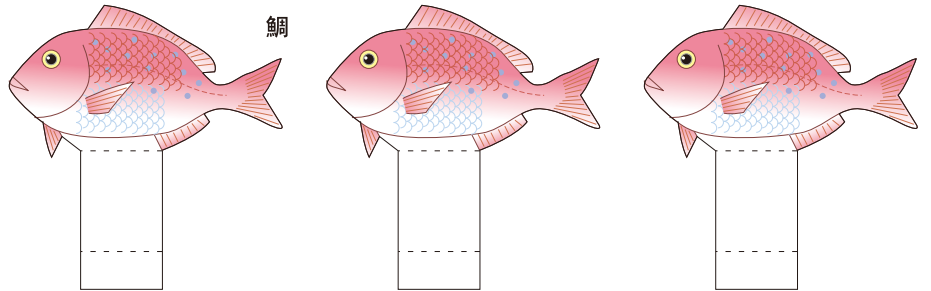
たこ



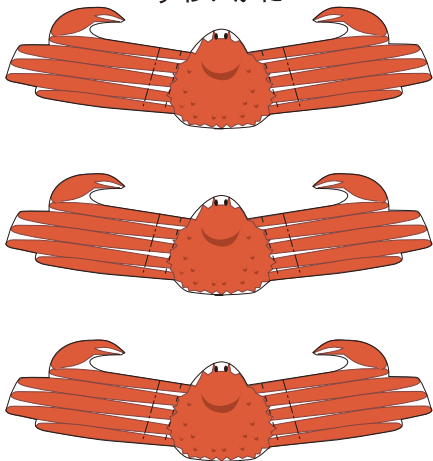
ひらめ



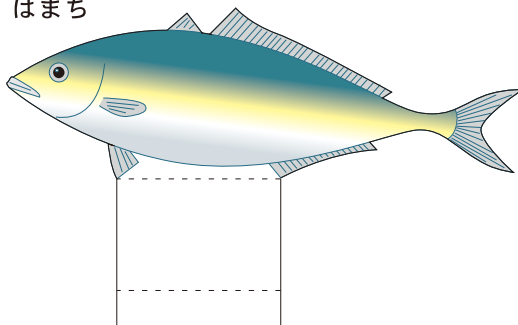
鯛



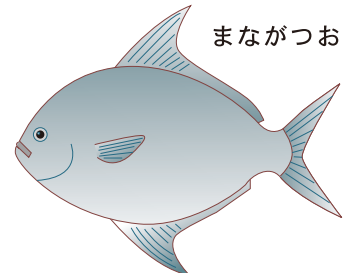
ずわいがに



はまち



まなかつお



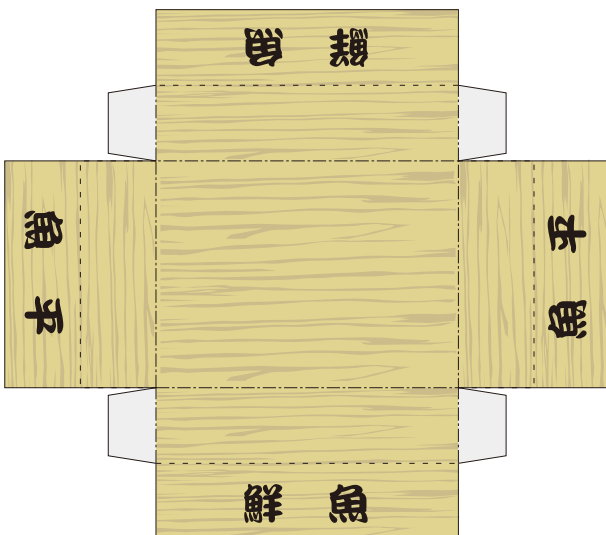
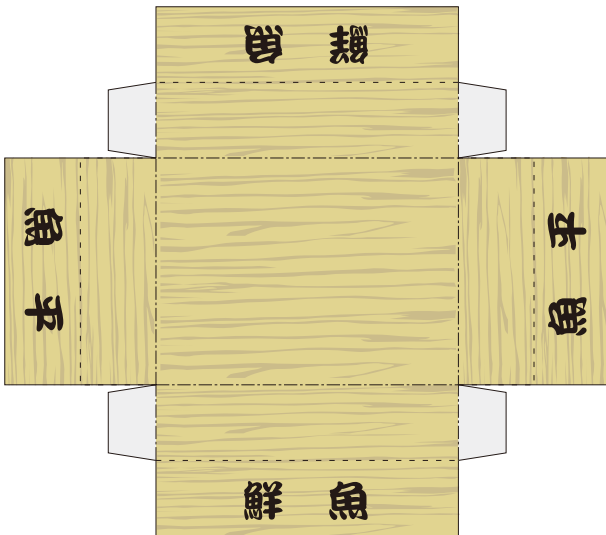
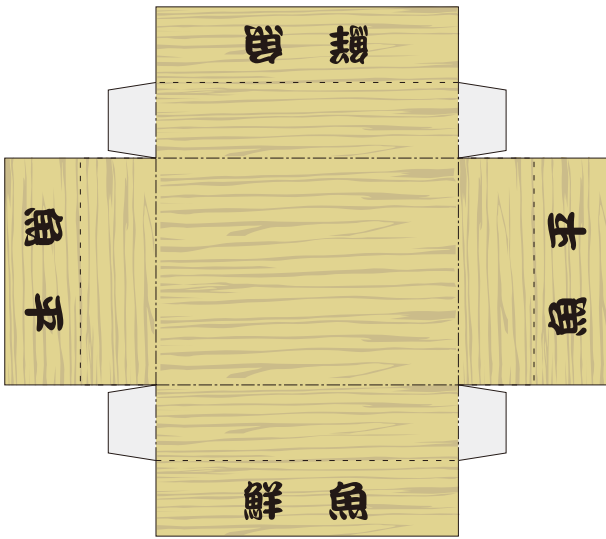
ト口箱 1

- (切取線) もしくはりんかくに沿って切ってね。
- 灰色部分にのりを付けてね。
- - - - (折り線) に沿って山折りに折ってね。
- - - - (折り線) に沿って谷折りに折ってね。

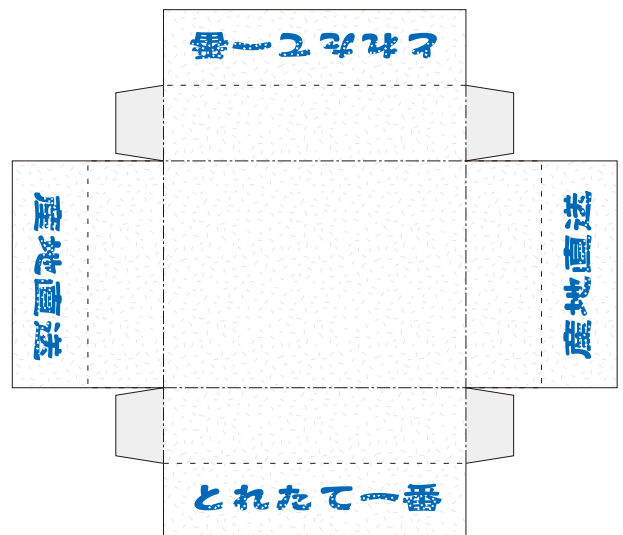
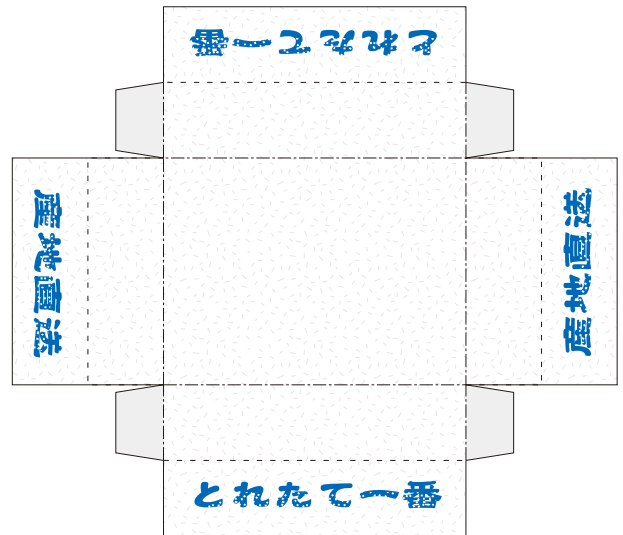
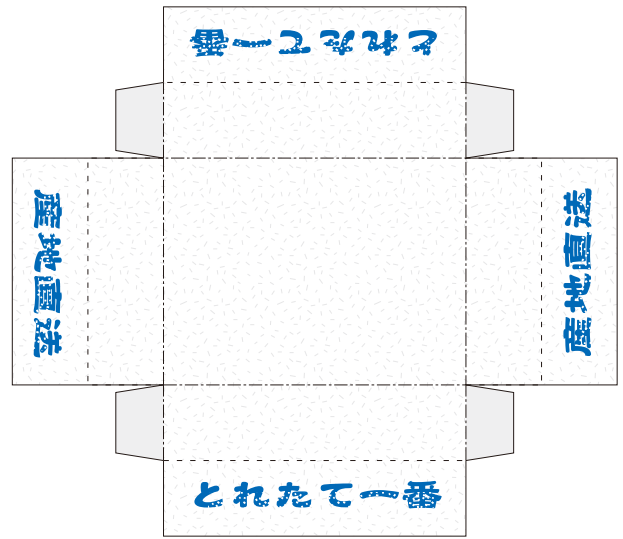
Presented by
PAPER MUSEUM
サンワサプライ株式会社
<http://paperm.jp/>

Copyright (C) 2009 PAPER MUSEUM. All rights reserved.

木製ト口箱



発泡スチロール製ト口箱



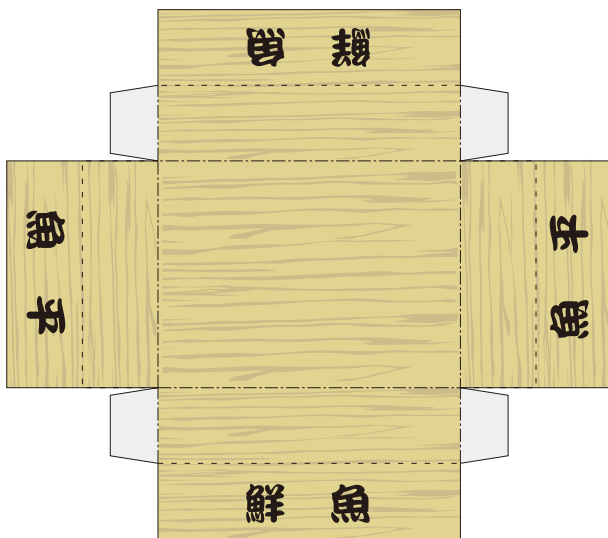
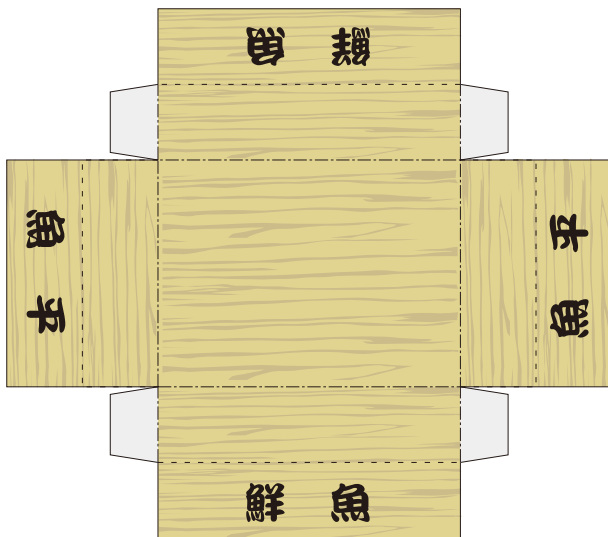
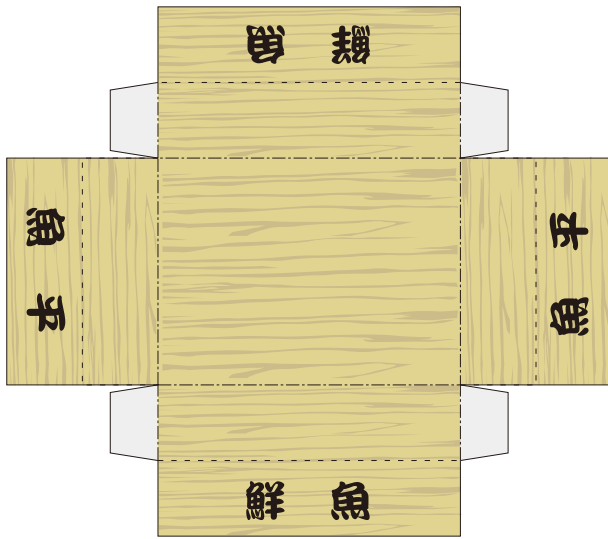
ト口箱 2

- (切取線) もしくはりんかくに沿って切ってね。
- ▭ 灰色部分にのりを付けてね。
- - - - (折り線) に沿って山折りに折ってね。
- - - - (折り線) に沿って谷折りに折ってね。

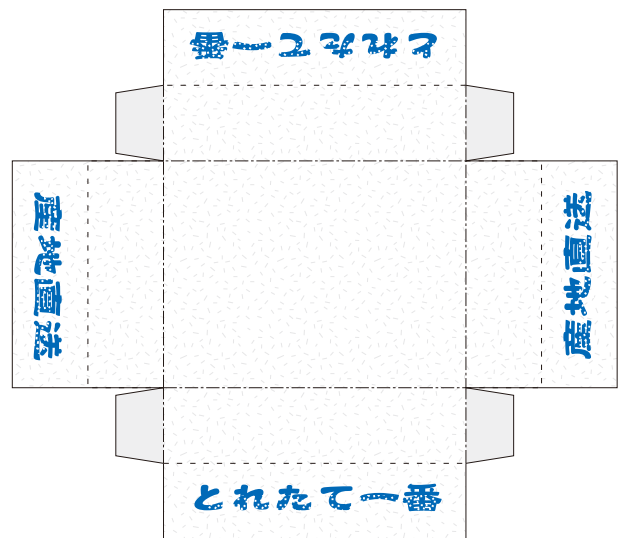
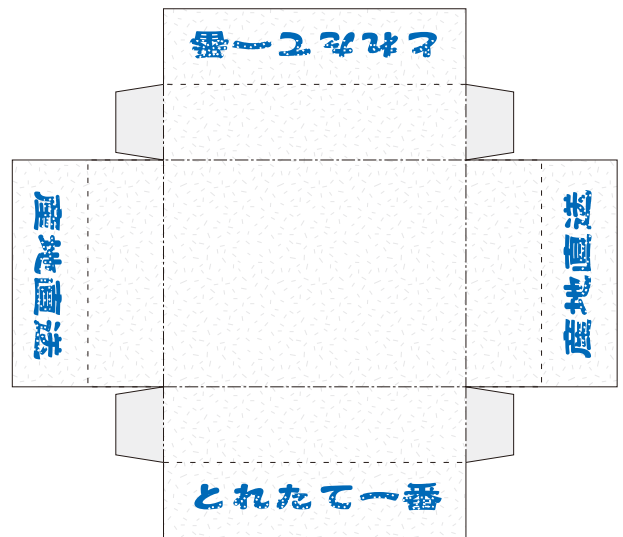
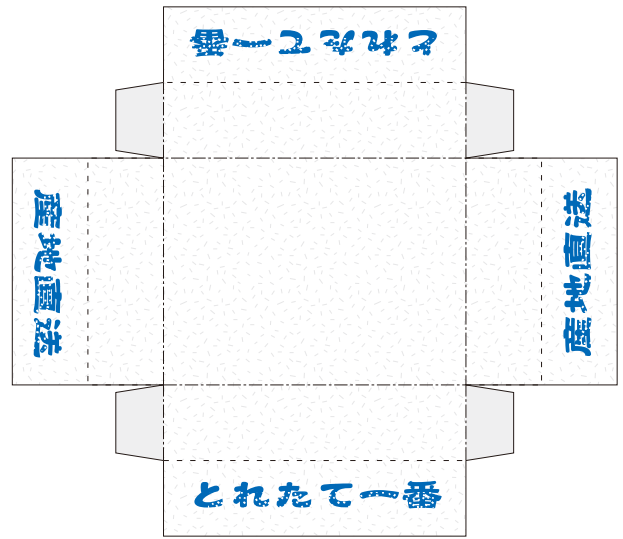
Presented by
PAPER MUSEUM
サンワサプライ株式会社
<http://paperm.jp/>

Copyright (C) 2009 PAPER MUSEUM. All rights reserved.

木製ト口箱



発泡スチロール製ト口箱



保冷棚

- (切取線) もしくはりんかくに沿って切ってね。
- (灰色部分) にのりを付けてね。
- - - - (折り線) に沿って山折りに折ってね。
- - - - (折り線) に沿って谷折りに折ってね。

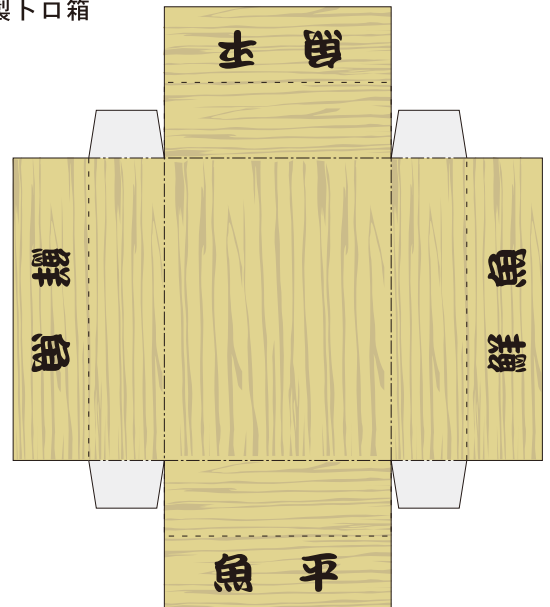
Presented by
PAPER MUSEUM
サンワサプライ株式会社
<http://paperm.jp/>

Copyright (C) 2009 PAPER MUSEUM. All rights reserved.

部品A のりしろ

部品B (背面) を貼り合わせる

木製ト口箱

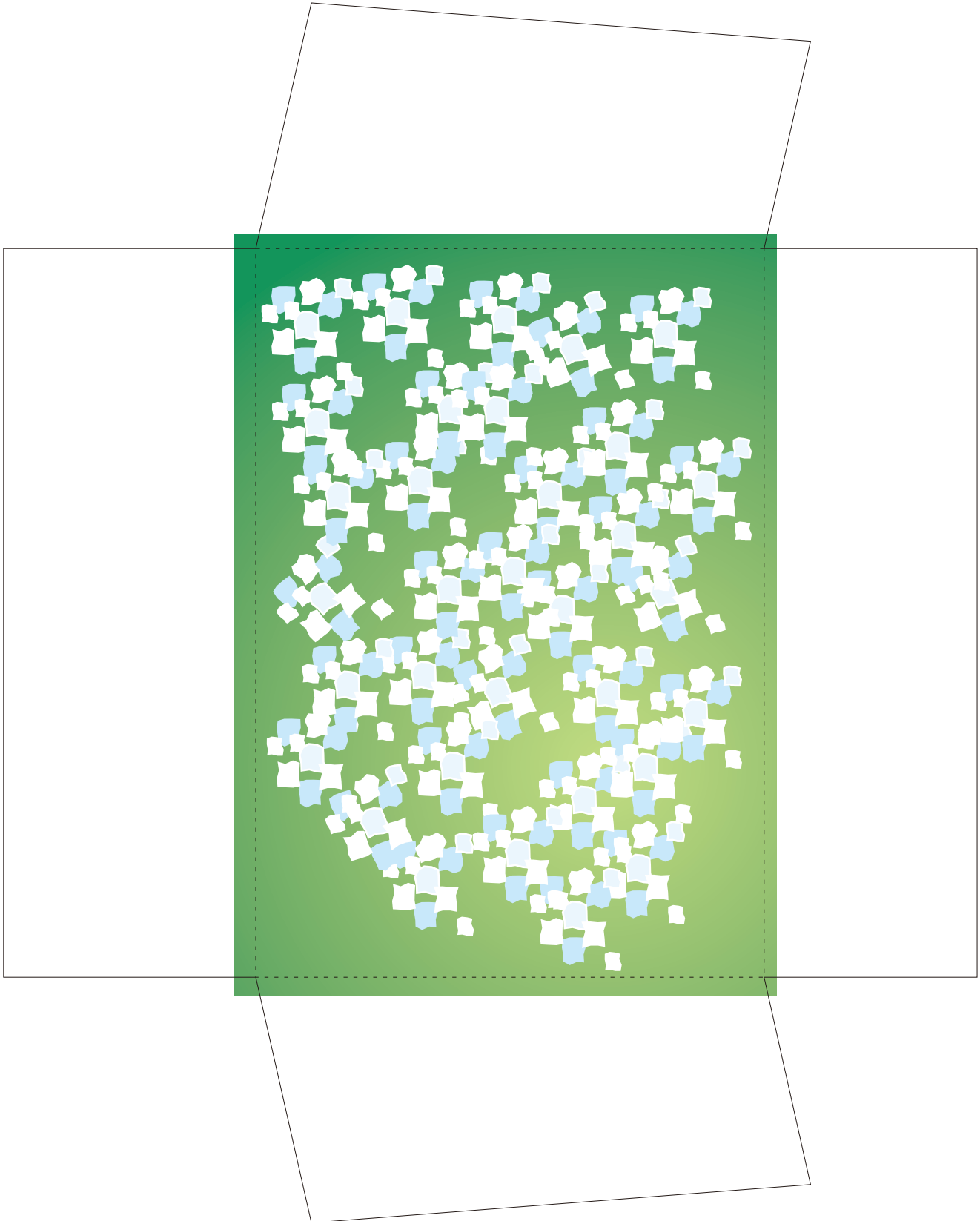


保冷棚（中棚）

- (切取線) もしくはりんかくに沿って切ってね。
- (灰色部分) にのりを付けてね。
- - - - (折り線) に沿って山折りに折ってね。
- - - - (折り線) に沿って谷折りに折ってね。

Presented by
PAPER MUSEUM
サンワサプライ株式会社
<http://paperm.jp/>

Copyright (C) 2009 PAPER MUSEUM. All rights reserved.



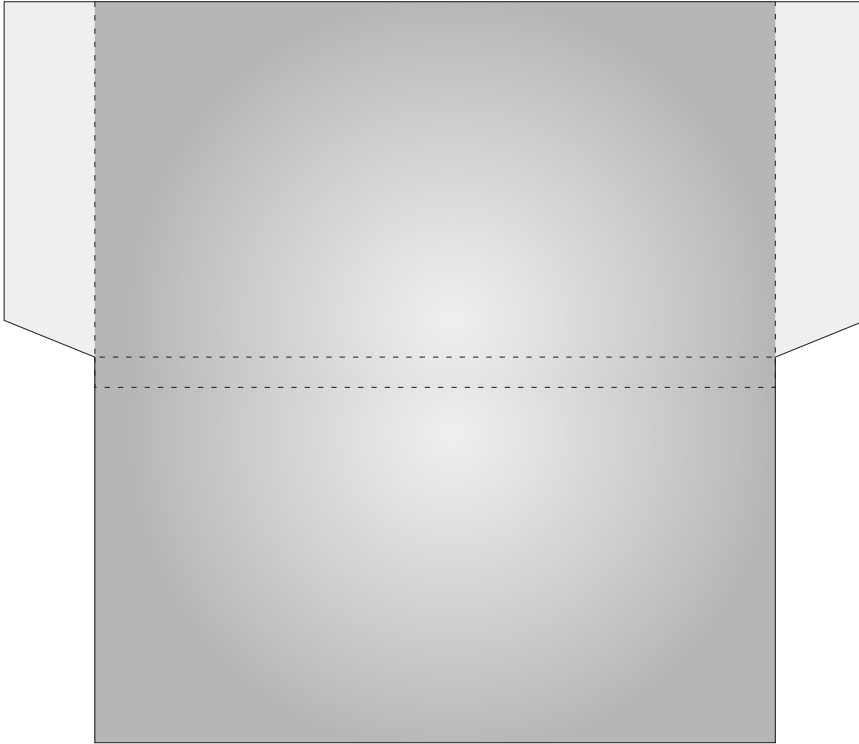
保冷棚 (部品)

- (切取線) もしくはりんかくに沿って切ってね。
- 灰色部分にのりを付けてね。
- - - - (折り線) に沿って山折りに折ってね。
- - - - (折り線) に沿って谷折りに折ってね。

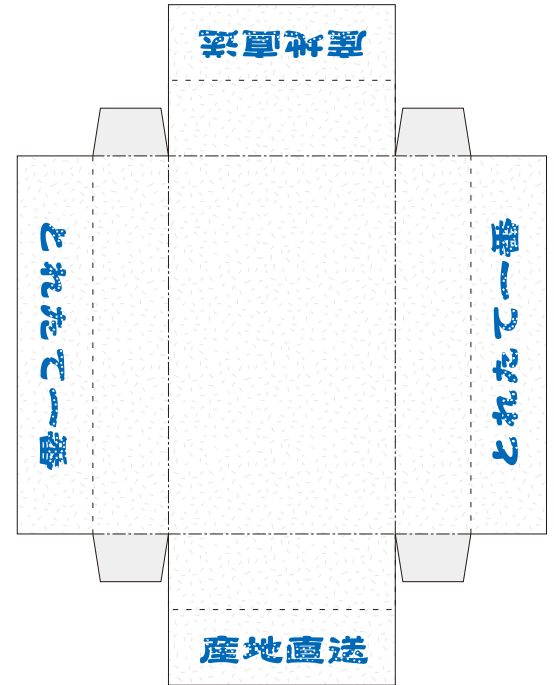
Presented by
PAPER MUSEUM
サンワサプライ株式会社
<http://paperm.jp/>

Copyright (C) 2009 PAPER MUSEUM. All rights reserved.

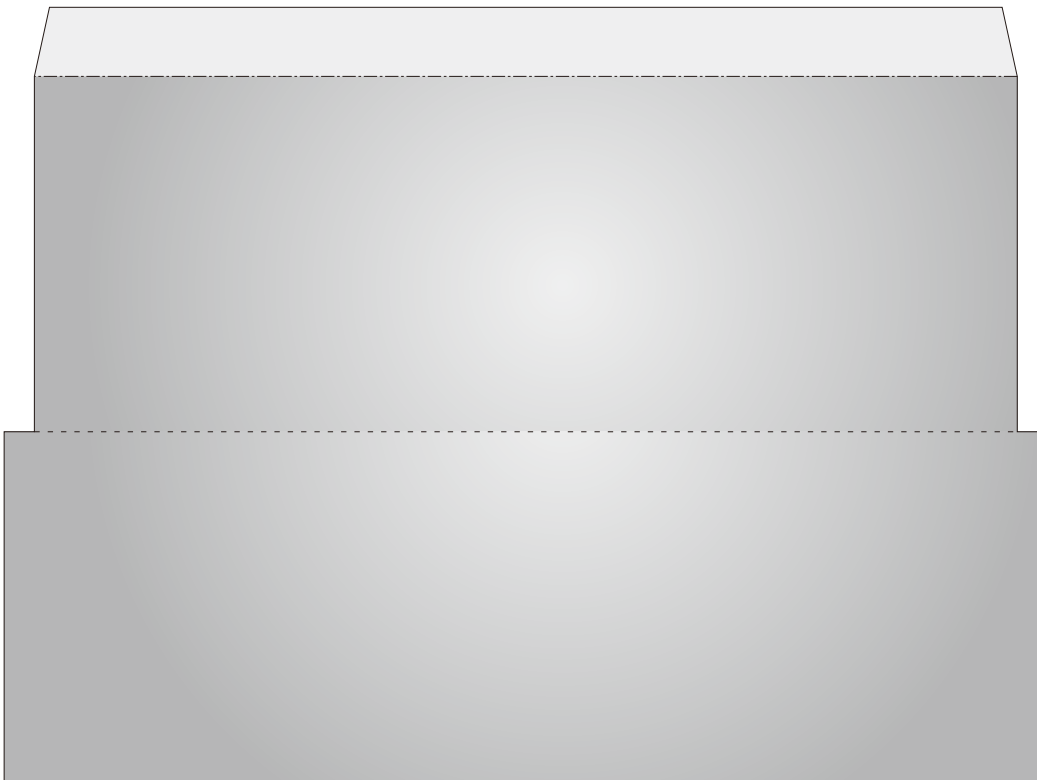
部品A (右側面)



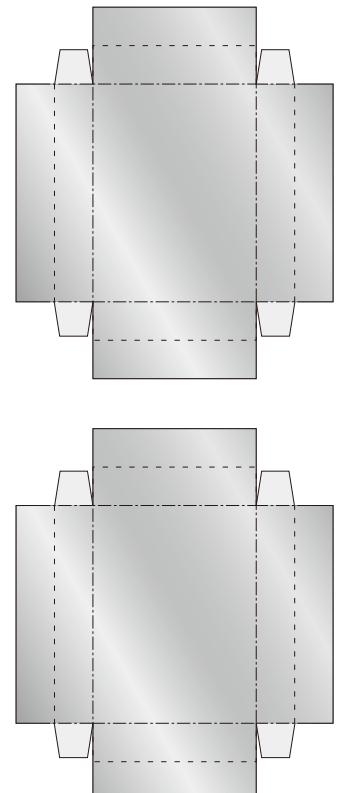
木製トロ箱ずわいがに用



部品B (背面)



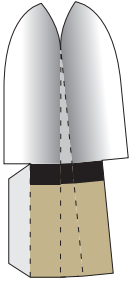
バット



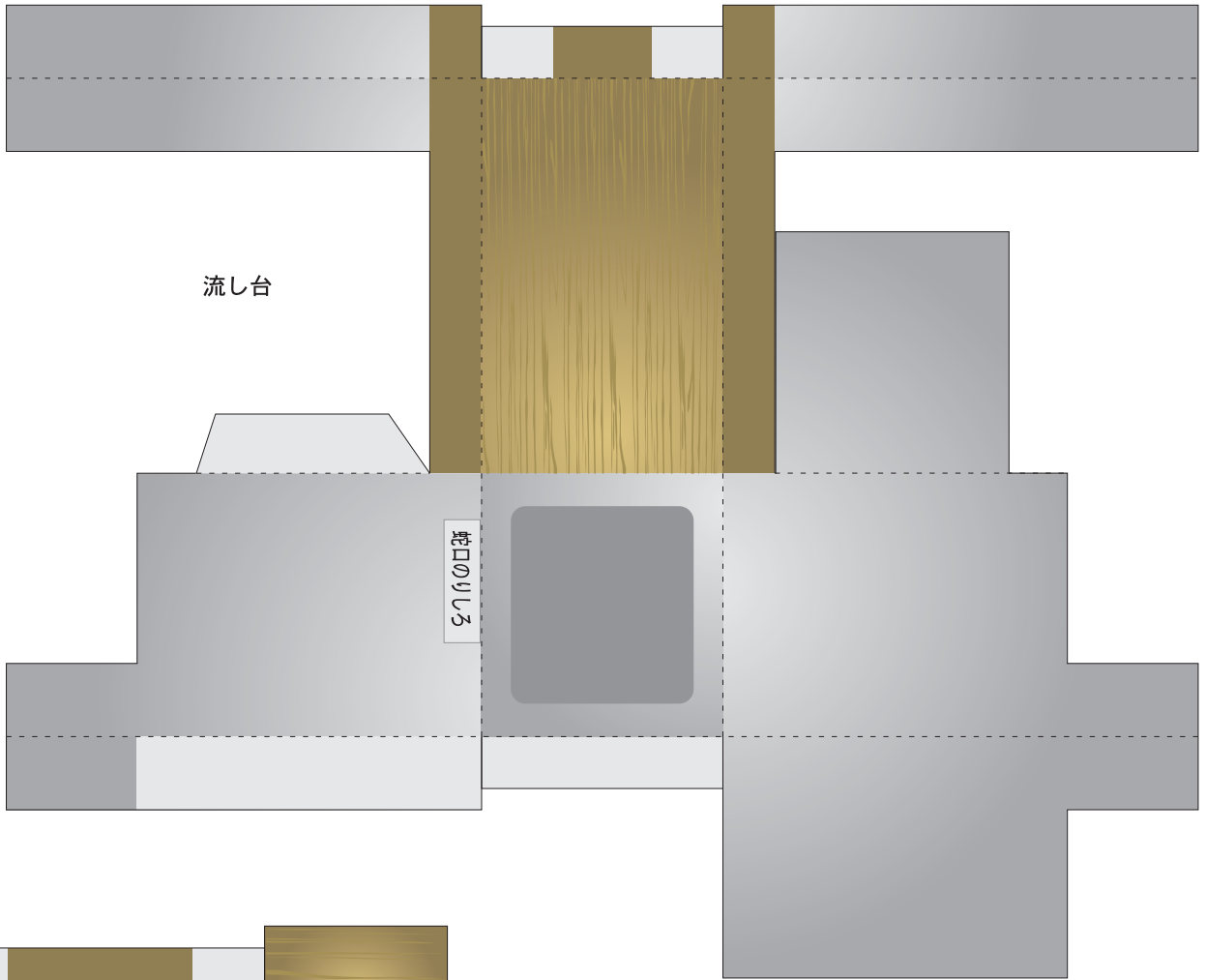
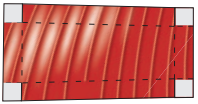
蛇口



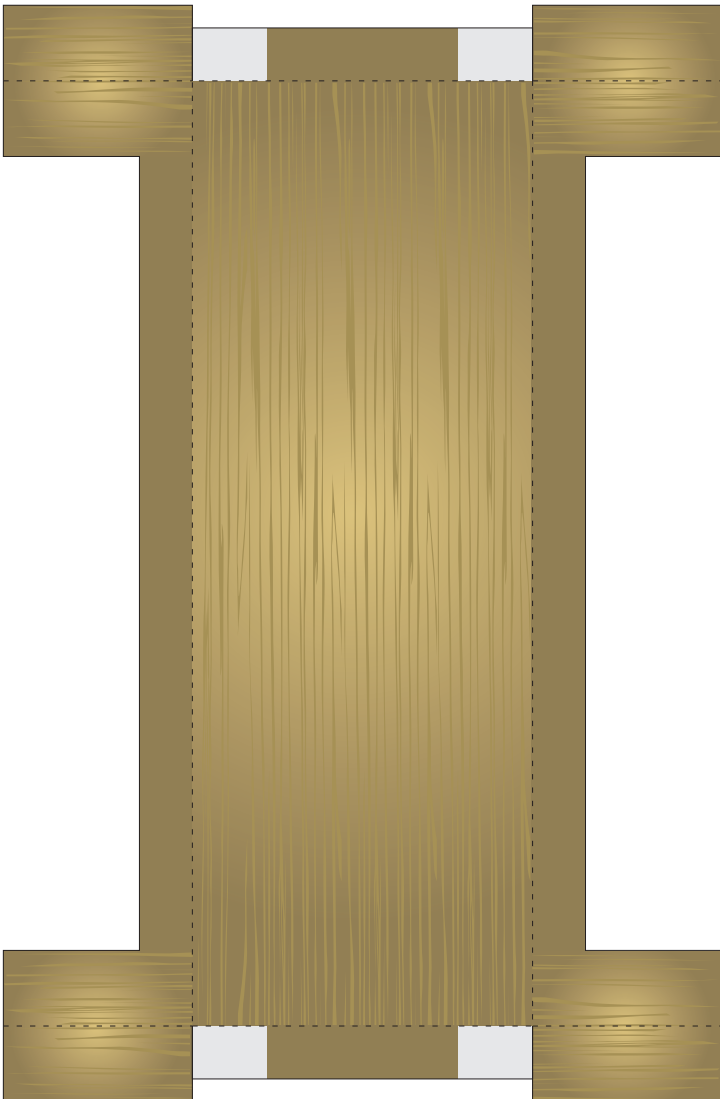
包丁



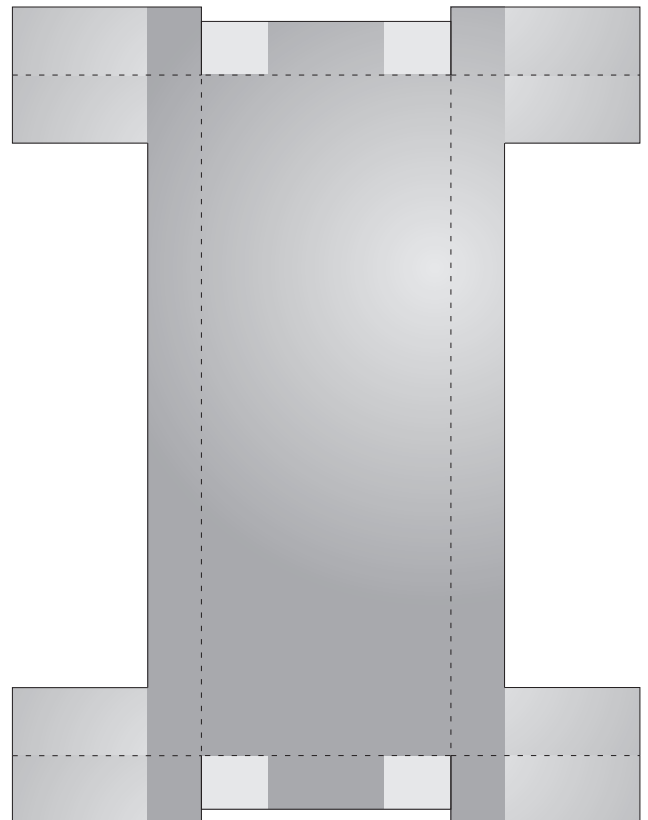
切り身



ト口箱を置く台



流し台 (下棚)



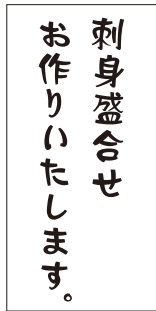
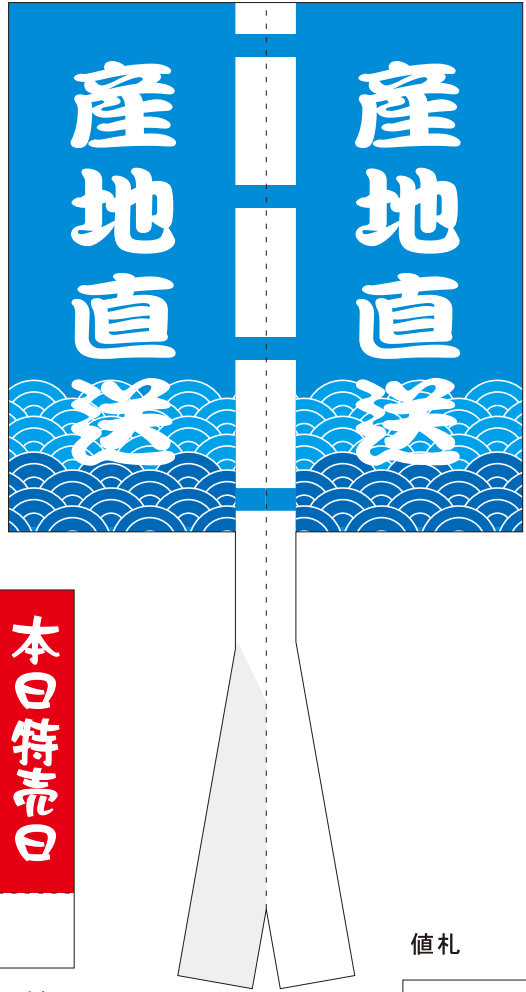
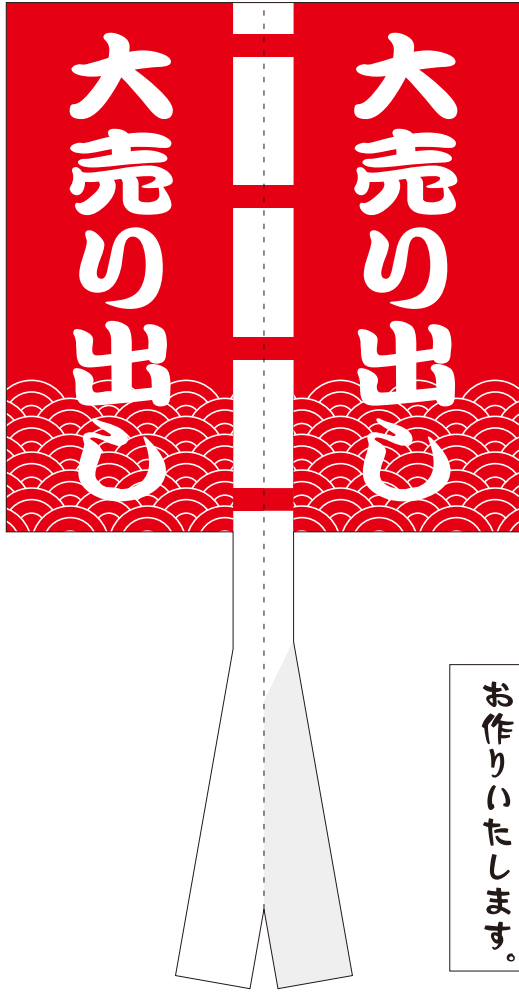
その他

- (切取線) もしくはりんかくに沿って切ってね。
- 灰色部分にのりを付けてね。
- - - - (折り線) に沿って山折りに折ってね。
- - - - (折り線) に沿って谷折りに折ってね。

Presented by
PAPER MUSEUM
サンワサプライ株式会社
<http://paperm.jp/>

Copyright (C) 2009 PAPER MUSEUM. All rights reserved.

のぼり



貼り紙

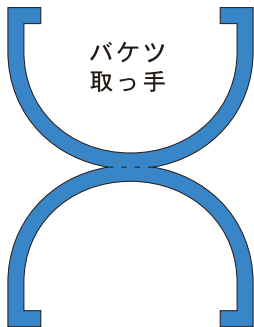


看板

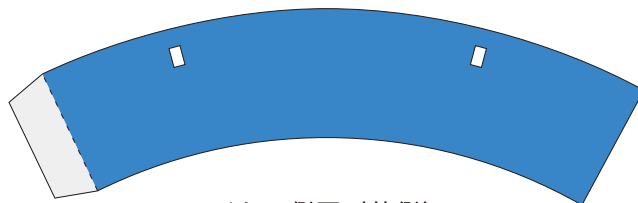
値札

真鱈	一匹	550	円
しだばあ		250	円
たるふぶ		300	円
ずおがた	一パック	4,500	円
真だこ	100g	150	円
ひらめ	100g	300	円
下関 とらふぐ		1,200	円
とんま	一匹	150	円
真鯛	100g	200	円
はまち	一切	300	円
まなぶち	一切	400	円
ぼた貝	一個	300	円
車海老	一尾	300	円

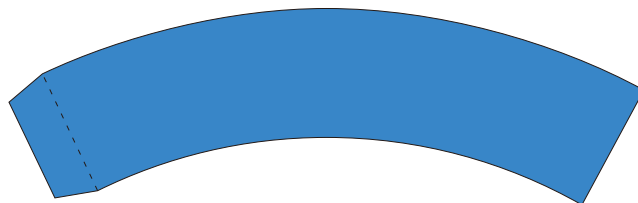
バケツ



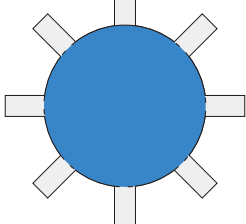
バケツ側面 (内側)



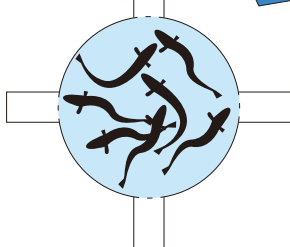
バケツ側面 (外側)



バケツの底



バケツの中



レジ袋

