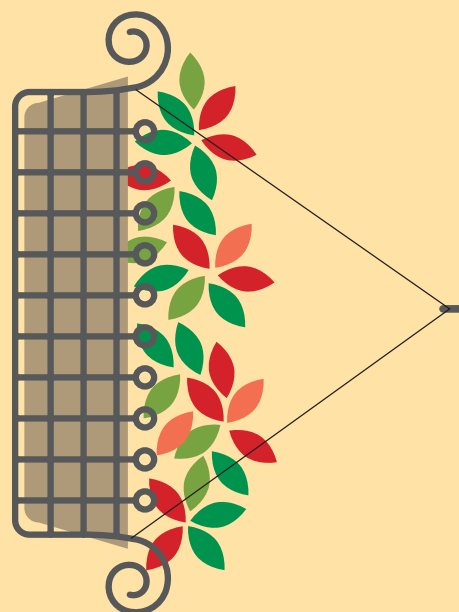


右壁外

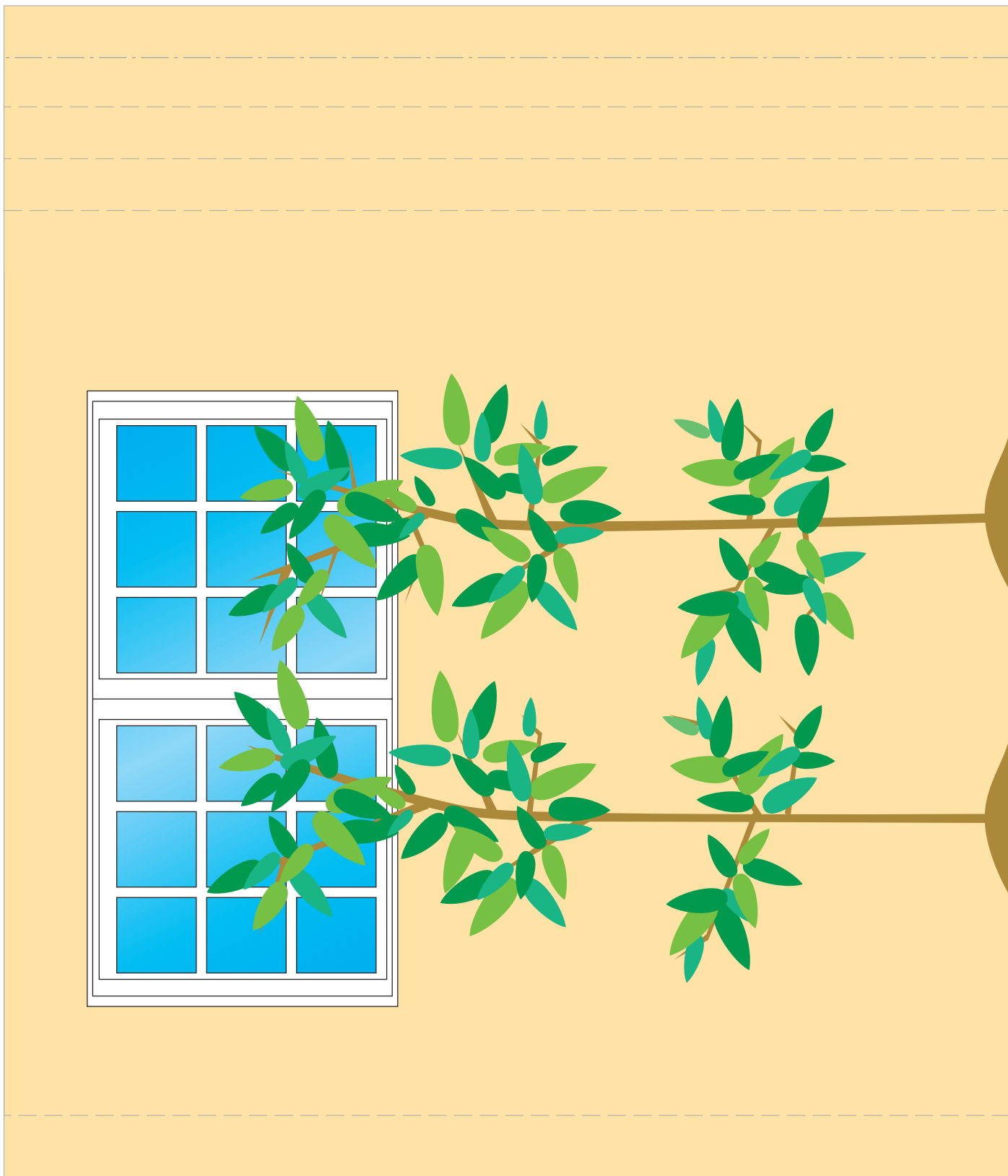


ドールハウス（家）

- （切取線）もしくはりんかくに沿って切ってね。
- ▭ 灰色部分にのりを付けてね。
- （折り線）に沿って山折りに折ってね。
- - - - -（折り線）に沿って谷折りに折ってね。

Presented by
PAPER MUSEUM
サンワサプライ株式会社
<http://paperm.jp/>

左壁外



ドールハウス（家）

- （切取線）もしくはりんかくに沿って切ってね。
- （灰色部分にのりを付けてね。）
- - - -（折り線）に沿って山折りに折ってね。
- - - -（折り線）に沿って谷折りに折ってね。

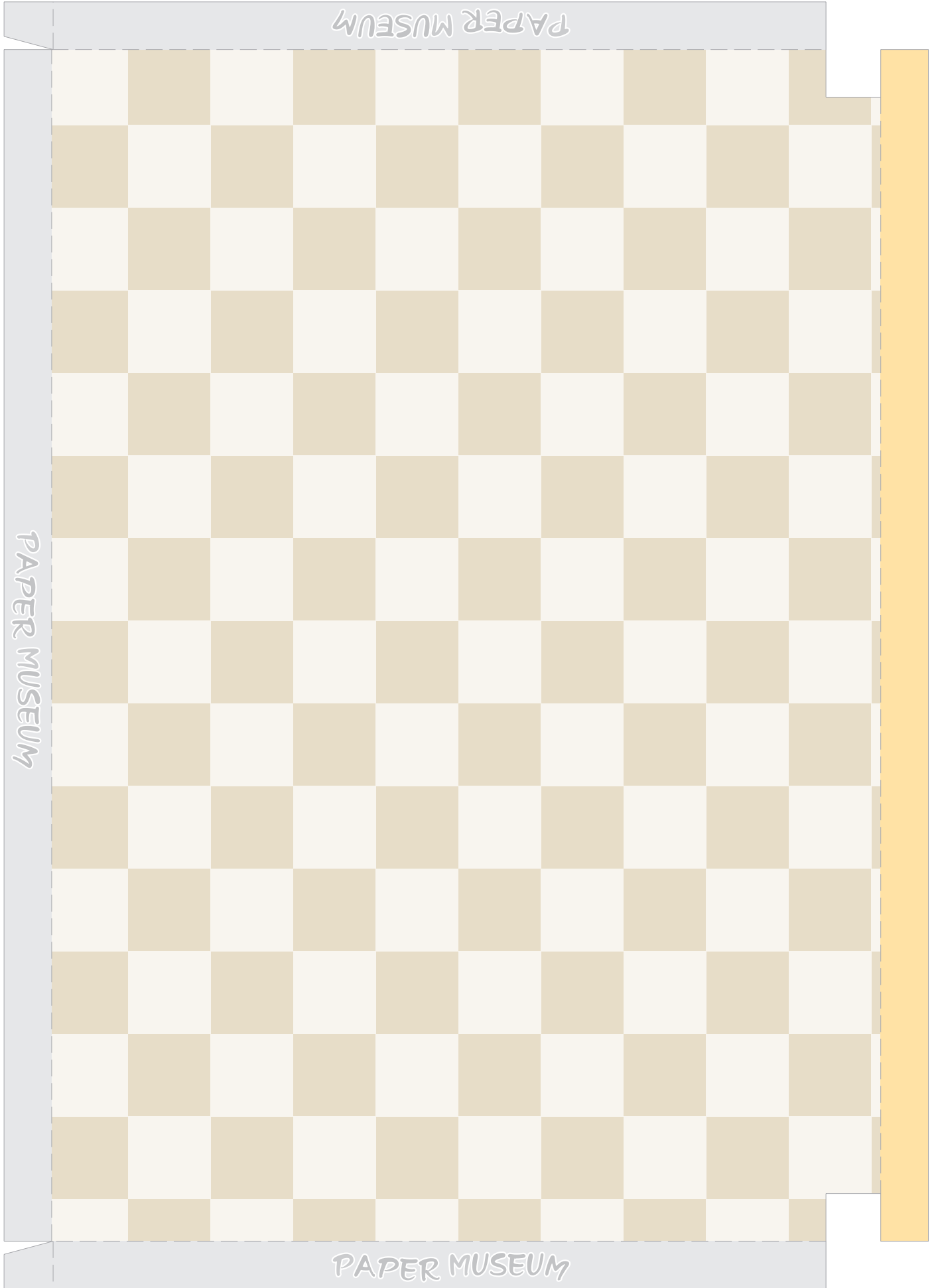
Presented by
PAPER MUSEUM
サンワサプライ株式会社
<http://paperm.jp/>

天井

PAPER MUSEUM

PAPER MUSEUM

床



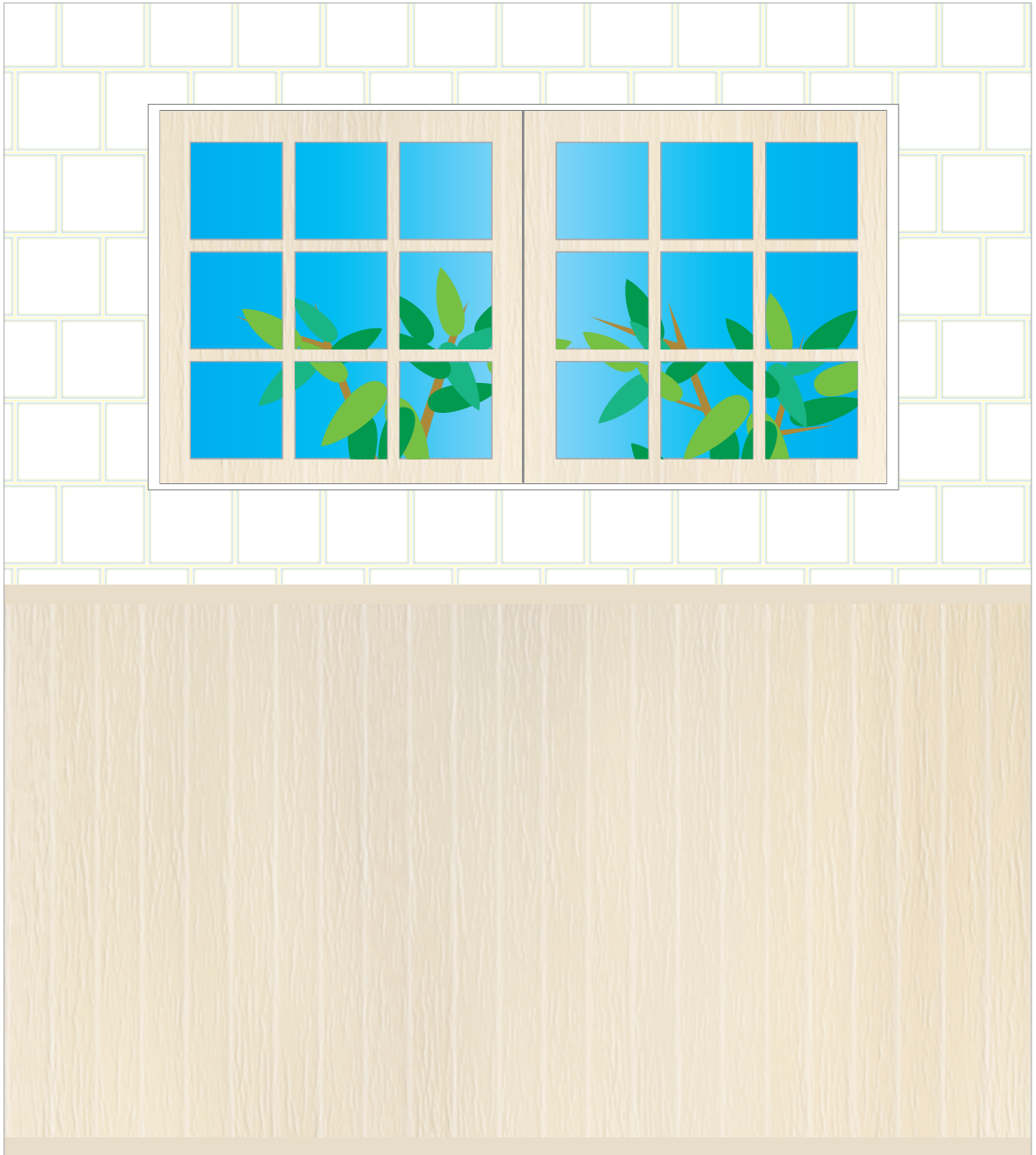
右壁内



右床桁



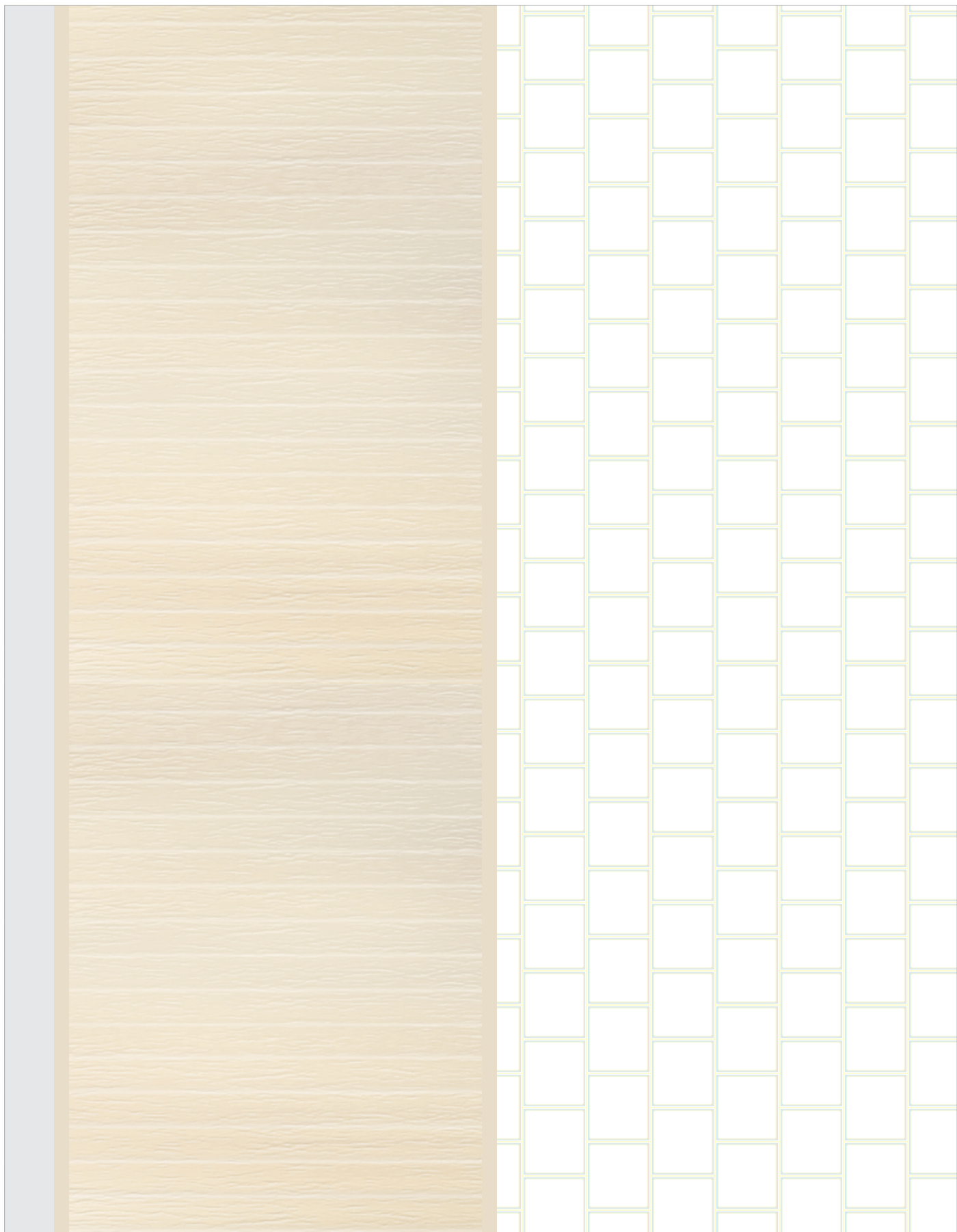
左壁内



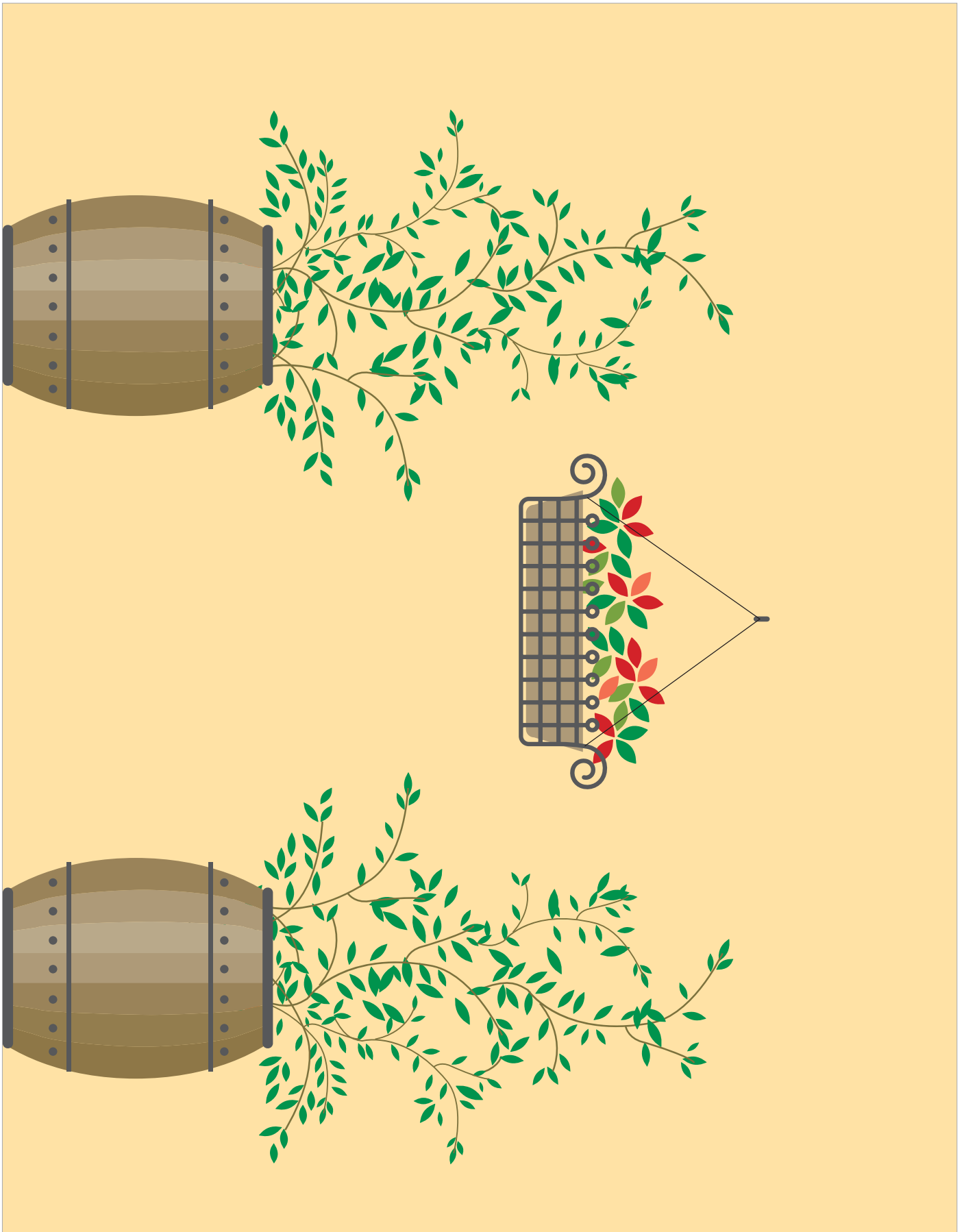
左床桁

PAPER MUSEUM

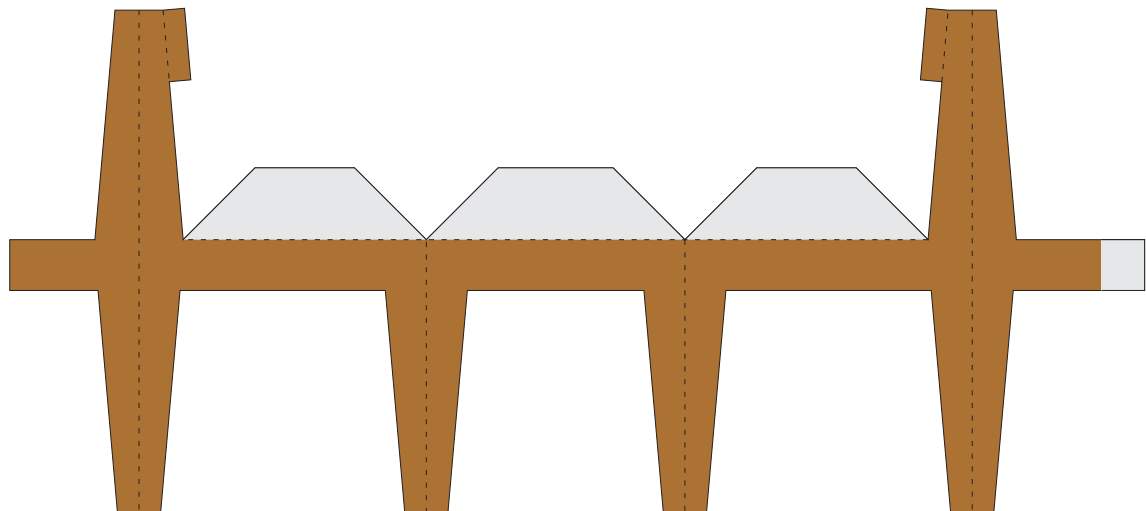
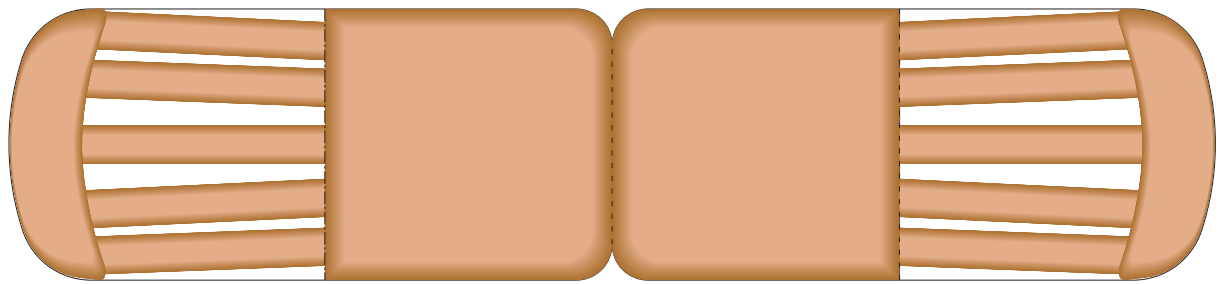
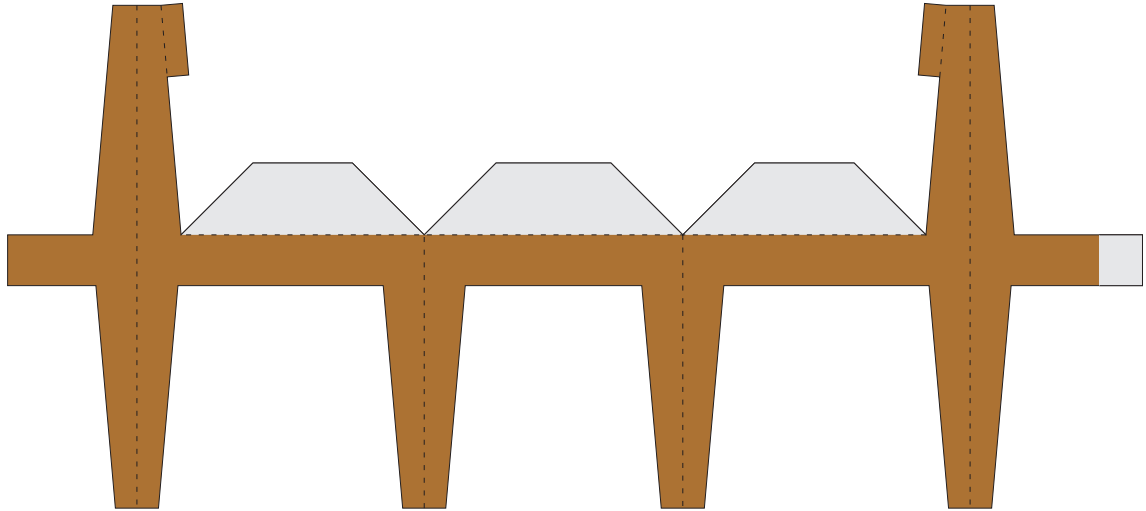
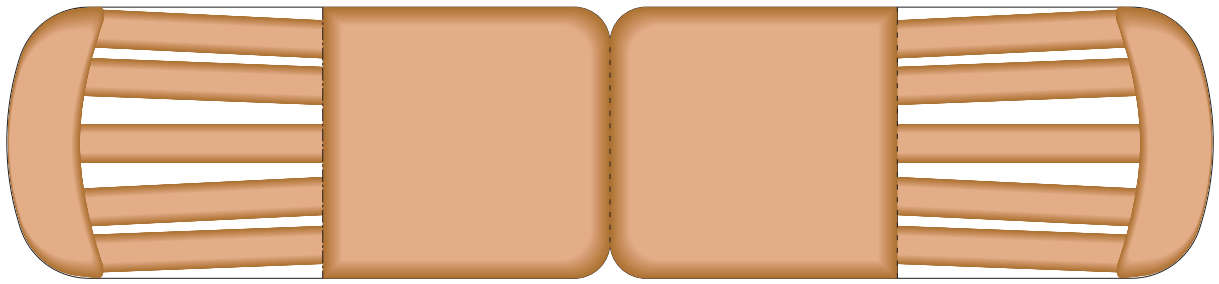
後ろ壁



後ろ壁(外壁)



イス

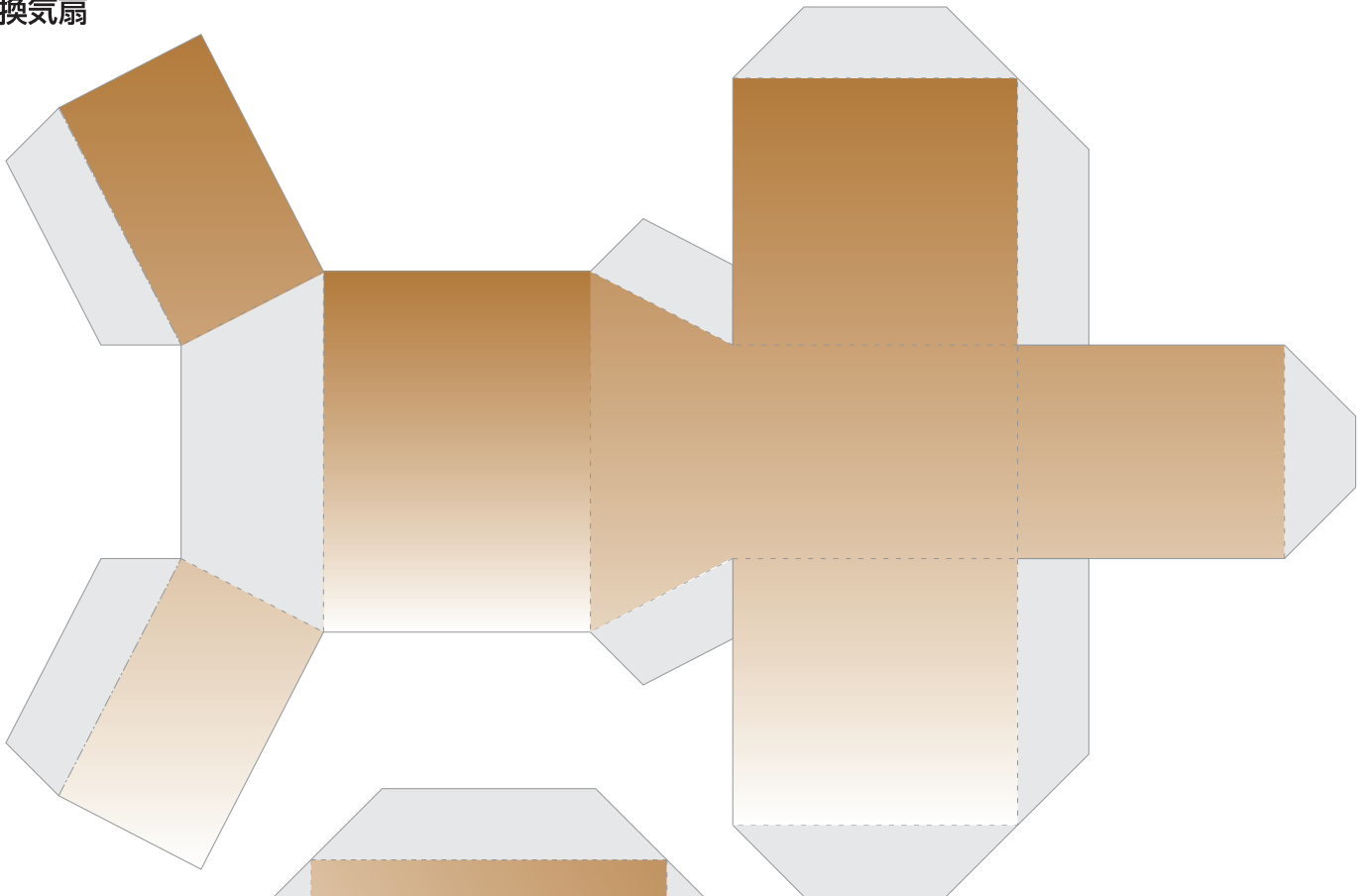


ドールハウス(イス)

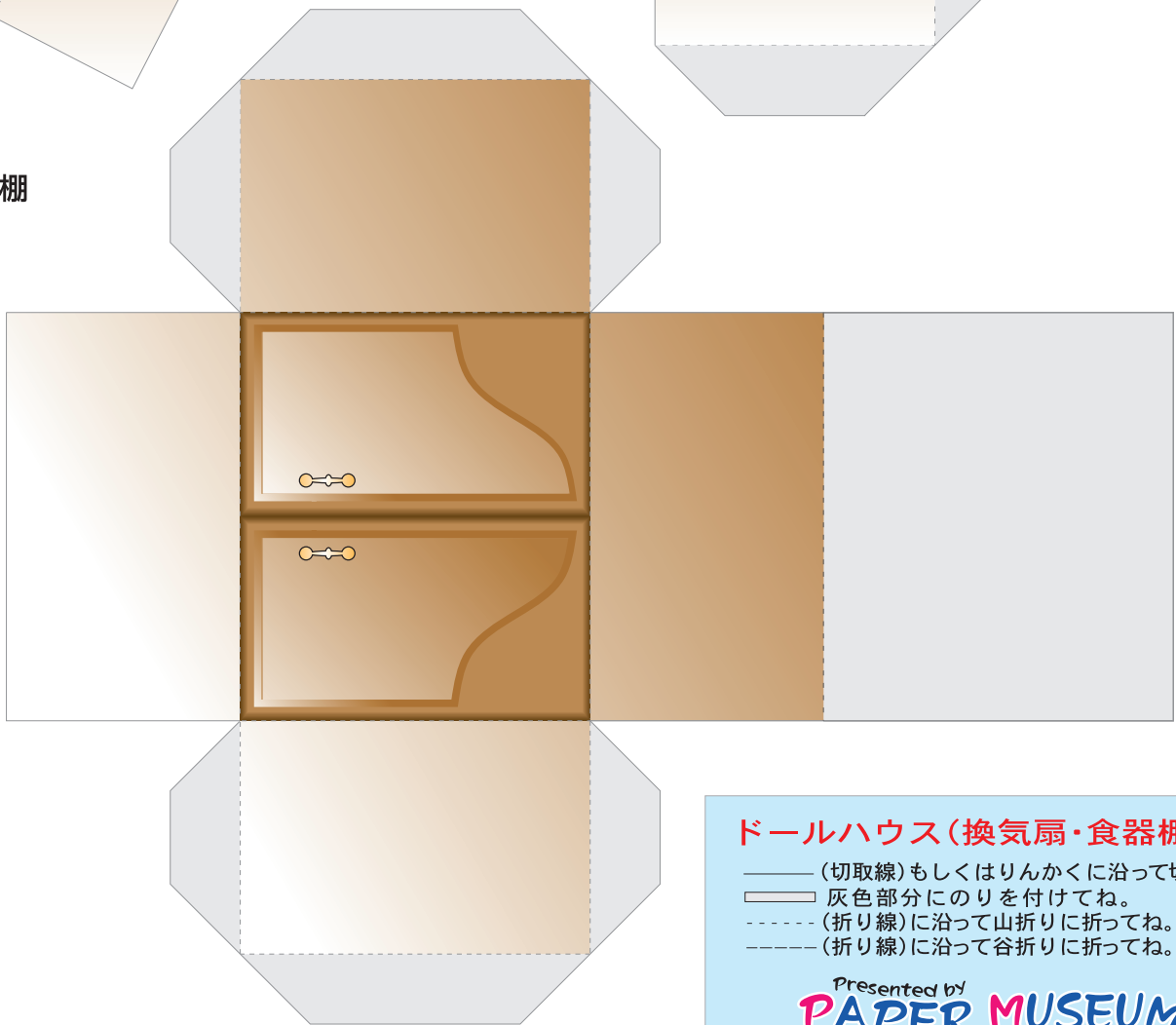
- (切取線) もしくはりんかくに沿って切ってね。
- 灰色部分にのりを付けてね。
- (折り線) に沿って山折りに折ってね。
- (折り線) に沿って谷折りに折ってね。

Presented by
PAPER MUSEUM
サンワサプライ株式会社
<http://paperm.jp/>

換気扇



食器棚



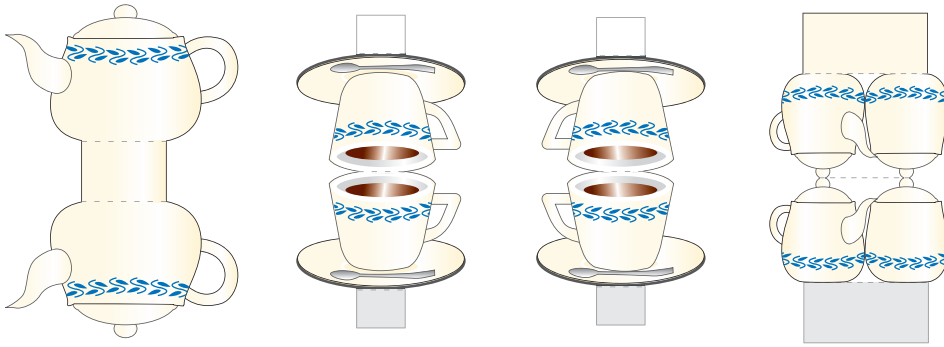
ドールハウス(換気扇・食器棚)

- (切取線) もしくはりんかくに沿って切ってね。
- 灰色部分にのりを付けてね。
- - - - (折り線) に沿って山折りに折ってね。
- - - - (折り線) に沿って谷折りに折ってね。

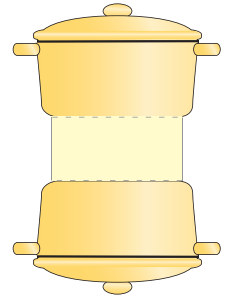
Presented by
PAPER MUSEUM
サンワサプライ株式会社
<http://paperm.jp/>

オプション

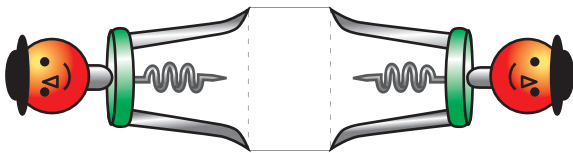
ティーセット



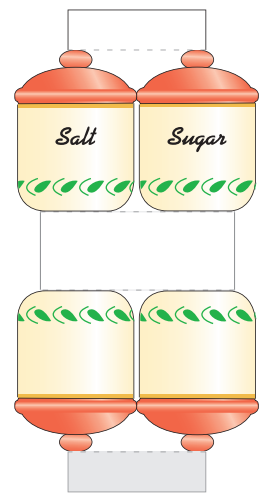
鍋



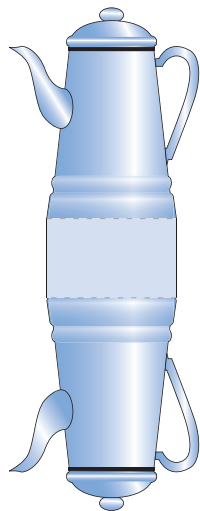
ワインオープナー



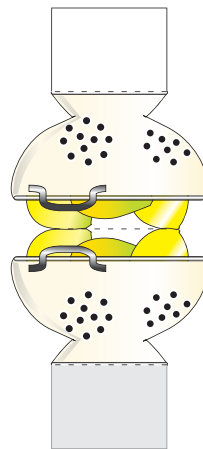
キャニスター



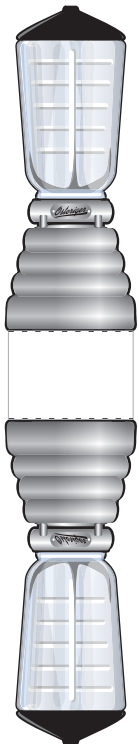
ポット



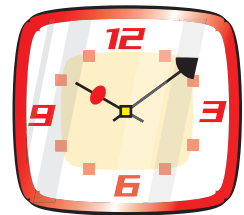
フルーツボウル



ミキサー



時計



キッチンマット

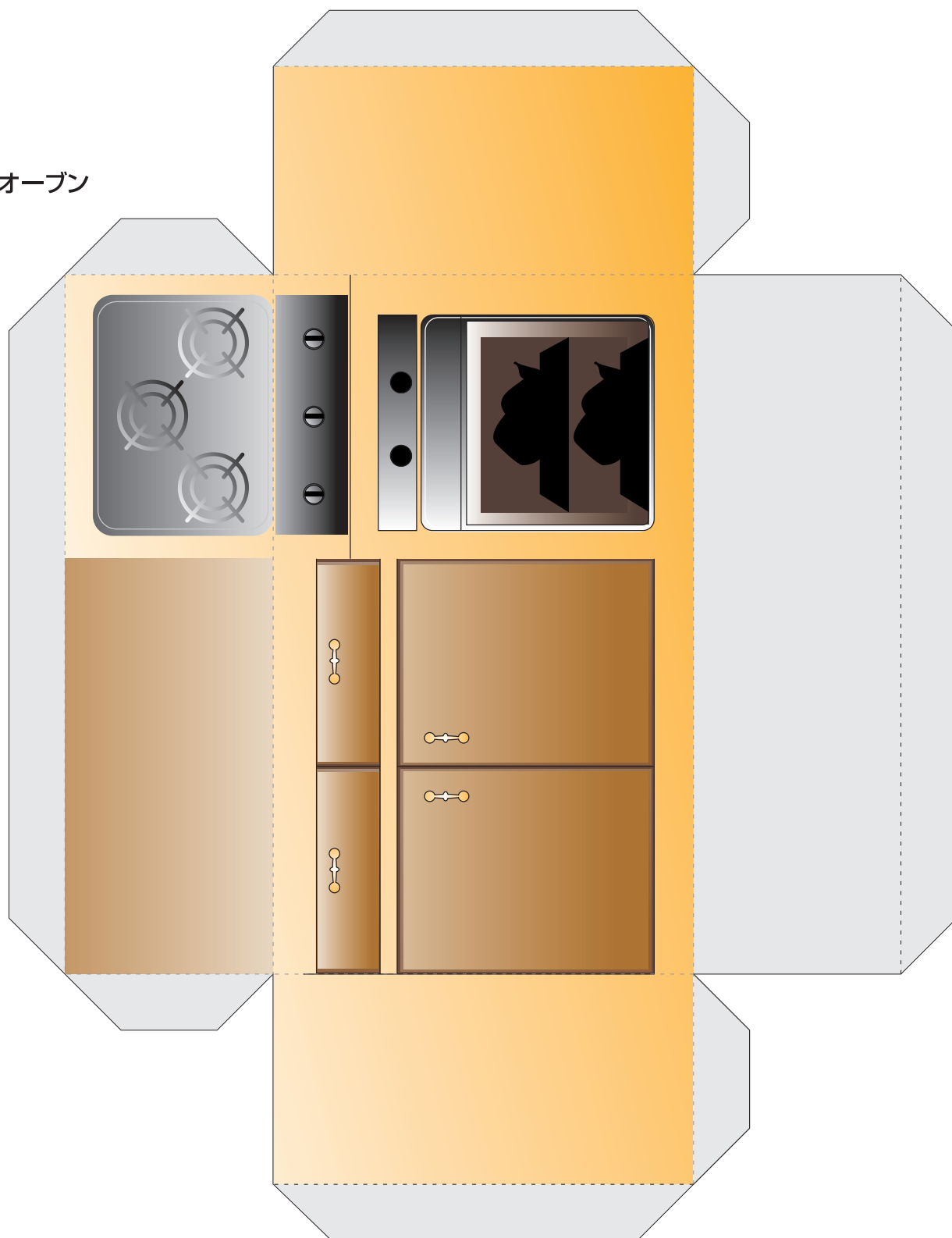


ドールハウス(オプション)

- (切取線) もしくはりんかくに沿って切ってね。
- 灰色部分にのりを付けてね。
- - - - (折り線) に沿って山折りに折ってね。
- - - - (折り線) に沿って谷折りに折ってね。

Presented by
PAPER MUSEUM
サンワサプライ株式会社
<http://paperm.jp/>

オープン

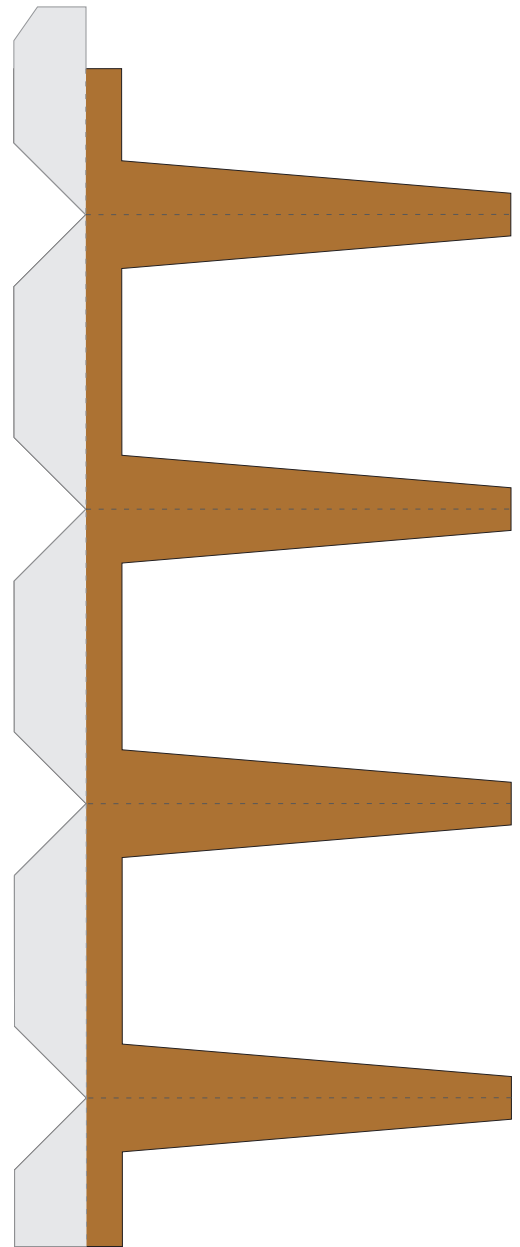
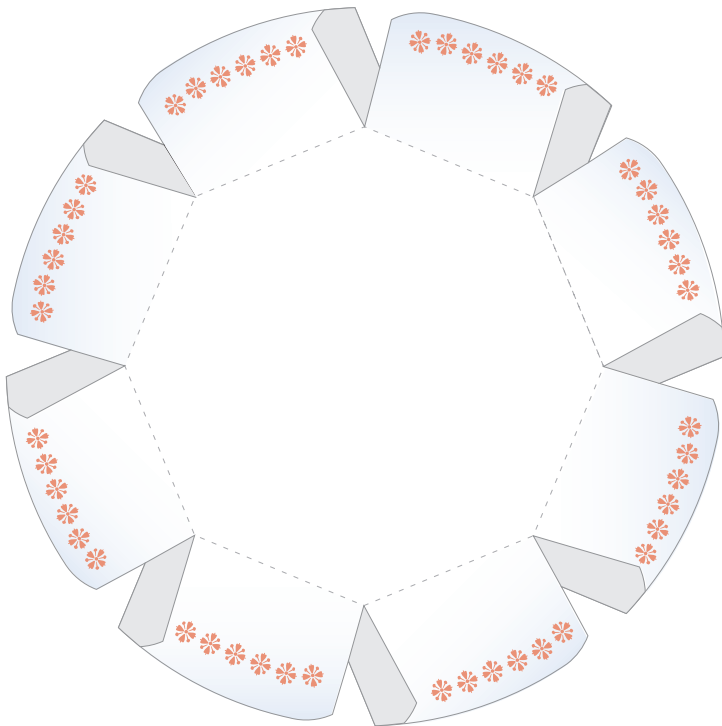
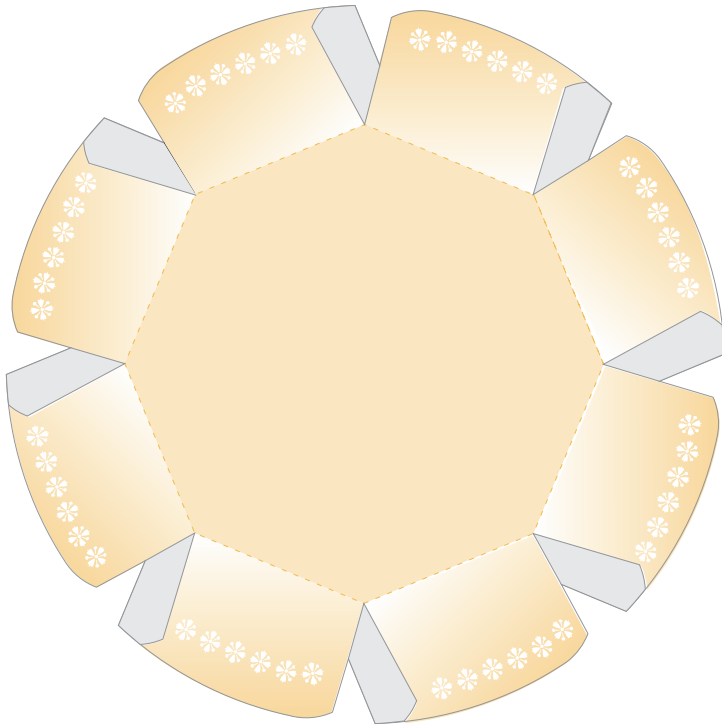


ドールハウス(オープン)

- (切取線) もしくはりんかくに沿って切ってね。
- 灰色部分にのりを付けてね。
- (折り線) に沿って山折りに折ってね。
- (折り線) に沿って谷折りに折ってね。

Presented by
PAPER MUSEUM
サンワサプライ株式会社
<http://paperm.jp/>

テーブル

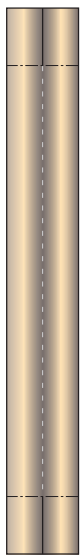
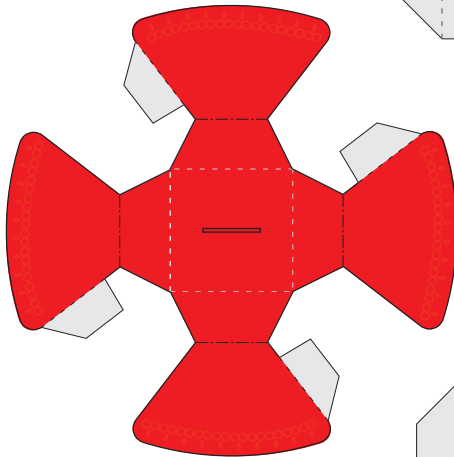


ドールハウス(テーブル)

- (切取線) もしくはりんかくに沿って切ってね。
- 灰色部分にのりを付けてね。
- (折り線) に沿って山折りに折ってね。
- (折り線) に沿って谷折りに折ってね。

Presented by
PAPER MUSEUM
サンワサプライ株式会社
<http://paperm.jp/>

ペンダントライト

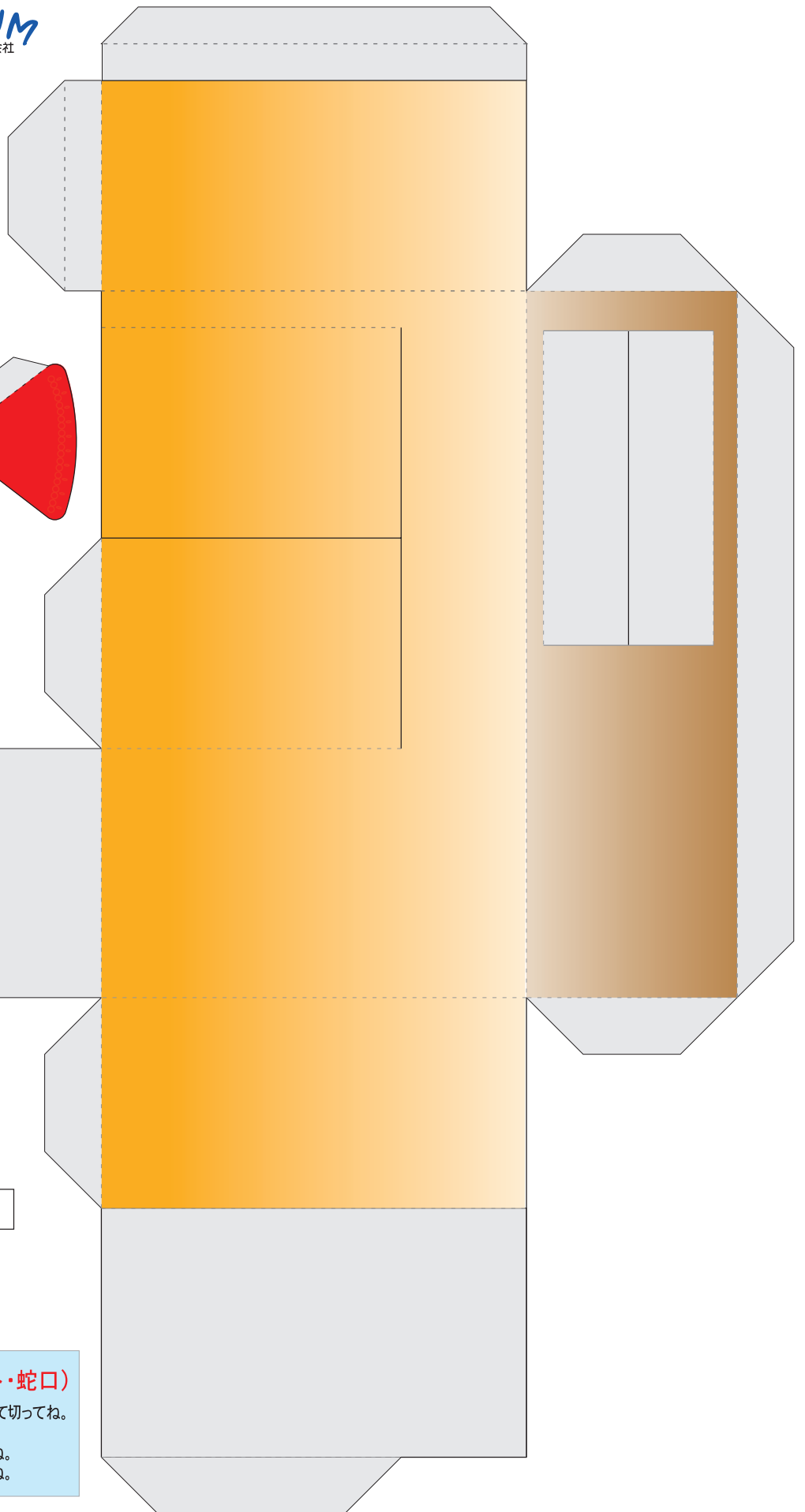


蛇口



ドールハウス(シンク・ライト・蛇口)

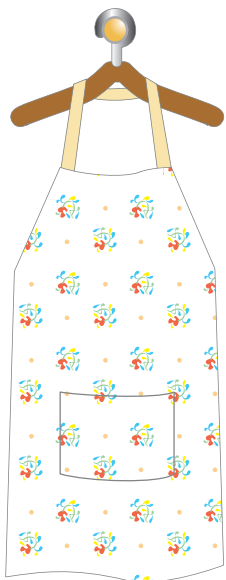
- (切取線) もしくはりんかくに沿って切ってね。
- 灰色部分にのりを付けてね。
- - - (折り線) に沿って山折りに折ってね。
- - - (折り線) に沿って谷折りに折ってね。



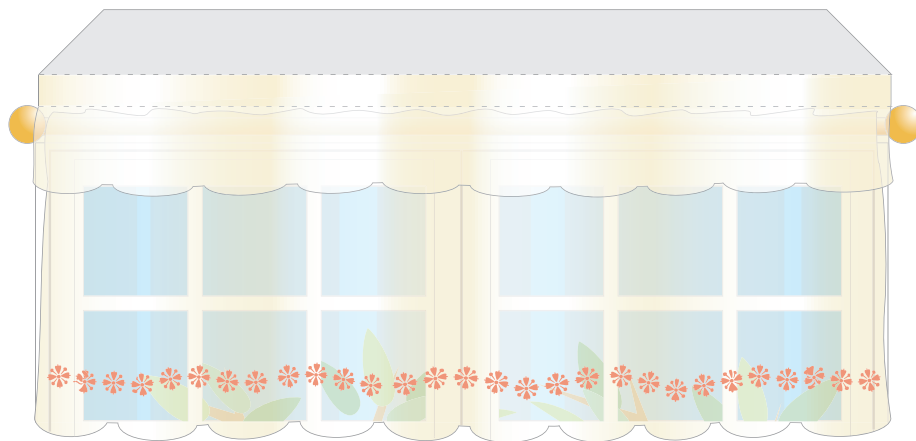
冷蔵庫(庫内)



エプロン



カーテン

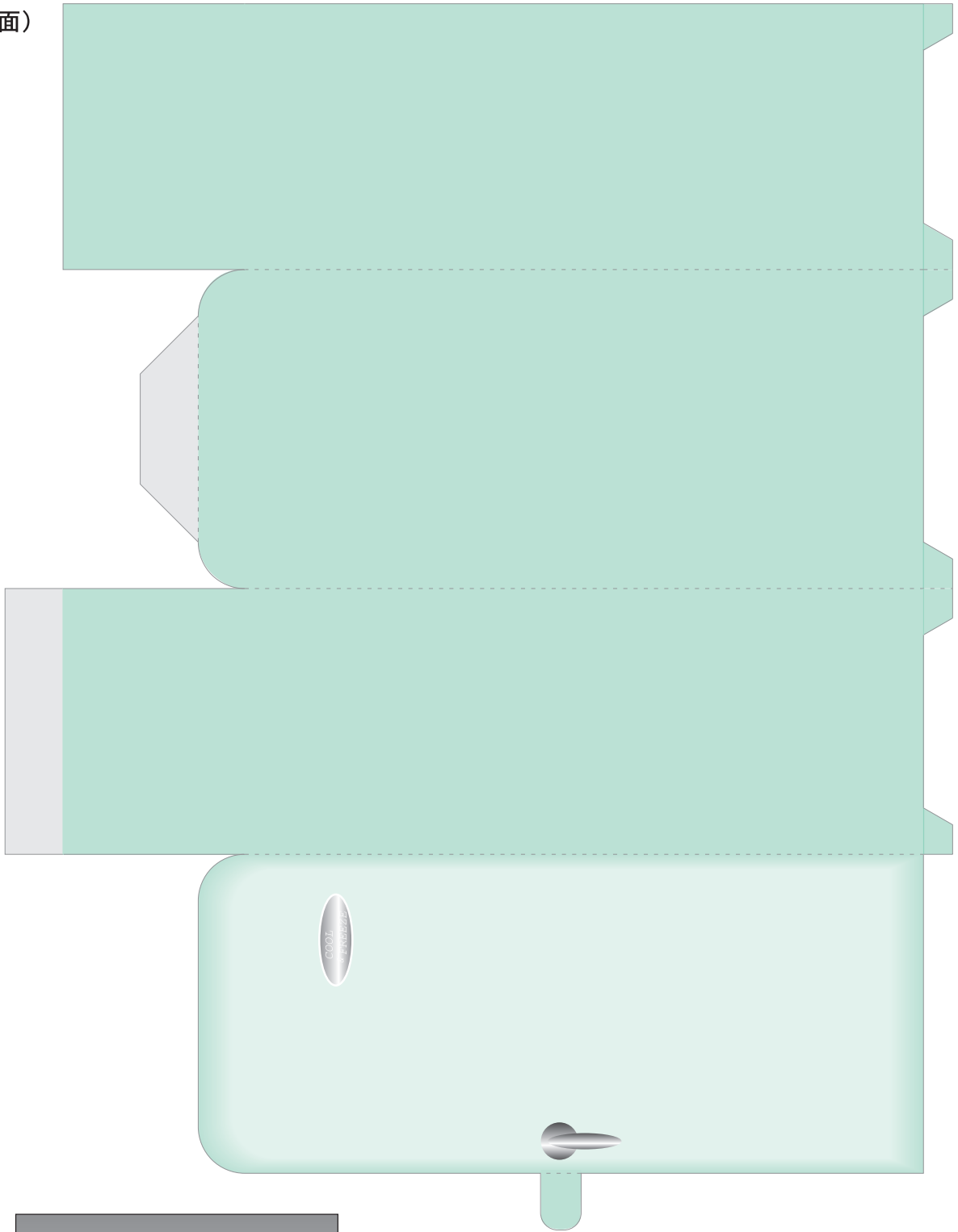


ドールハウス (冷蔵庫・エプロン・カーテン)

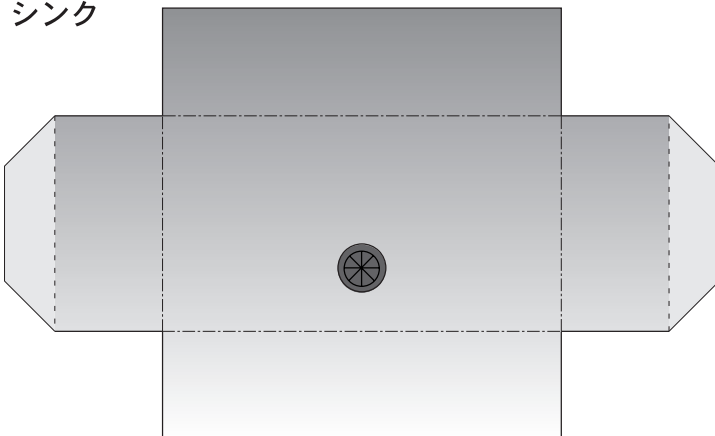
- (切取線) もしくはりんかくに沿って切ってね。
- 灰色部分にのりを付けてね。
- - - - (折り線) に沿って山折りに折ってね。
- (折り線) に沿って谷折りに折ってね。

Presented by
PAPER MUSEUM
サンワサプライ株式会社
<http://paperm.jp/>

冷蔵庫(外面)



シンク

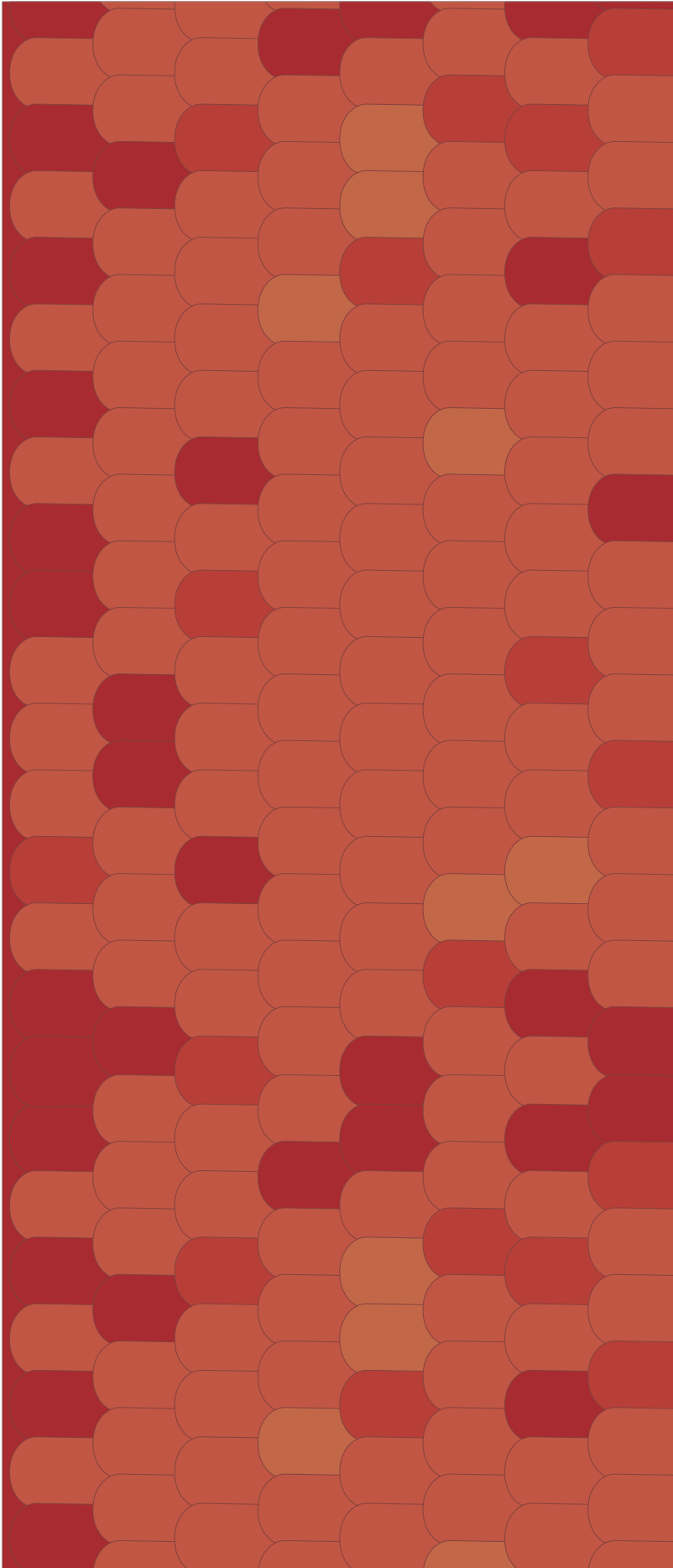


ドールハウス(冷蔵庫・シンク)

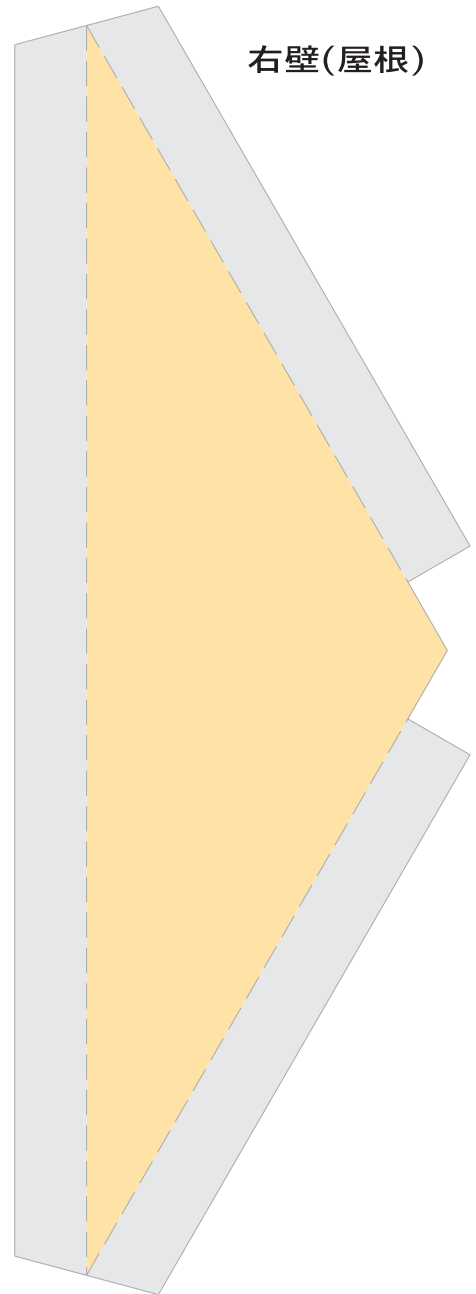
- (切取線) もしくはりんかくに沿って切ってね。
- 灰色部分にのりを付けてね。
- - - - (折り線) に沿って山折りに折ってね。
- · · · (折り線) に沿って谷折りに折ってね。

Presented by
PAPER MUSEUM
サンワサプライ株式会社
<http://paperm.jp/>

前屋根



右壁(屋根)

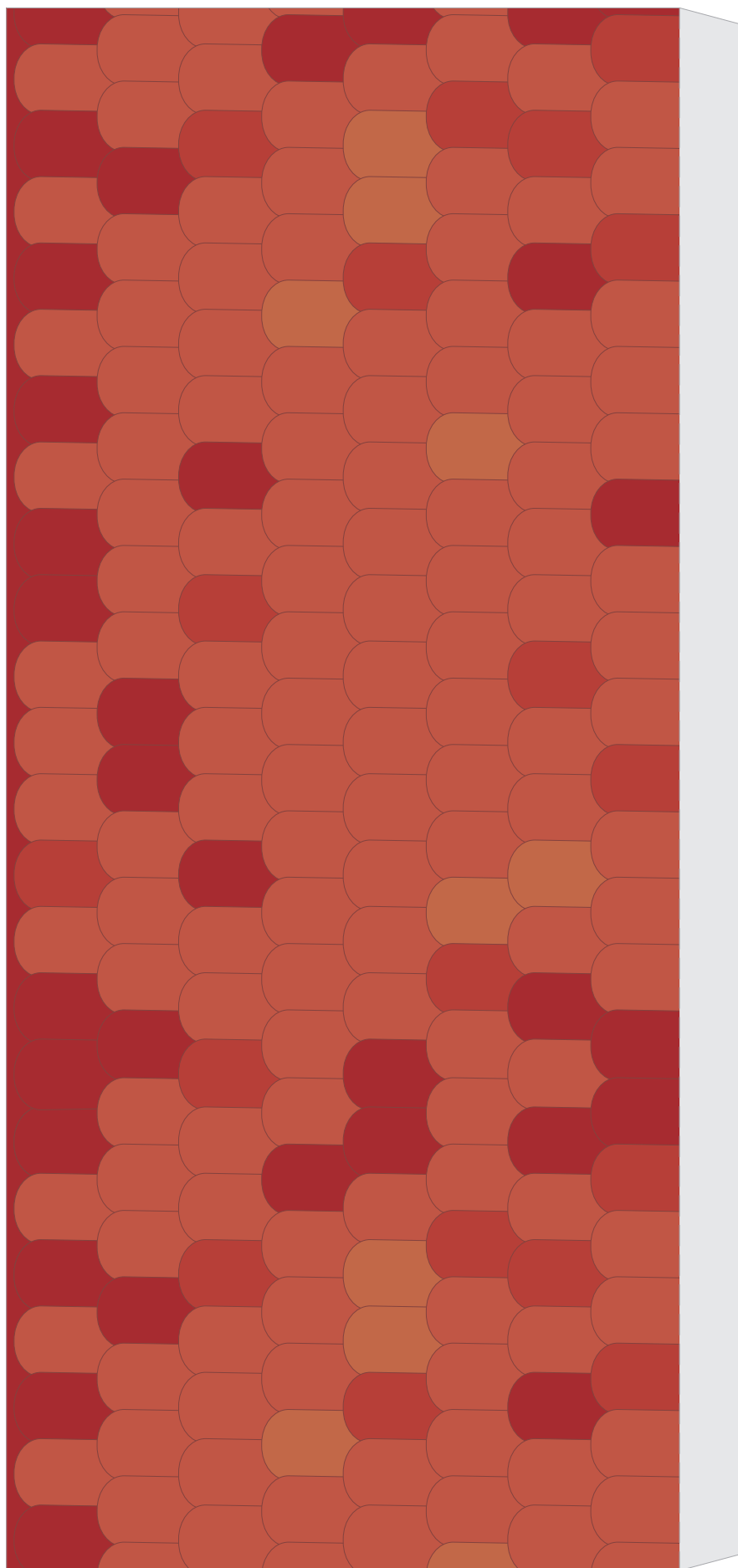


ドールハウス(屋根)

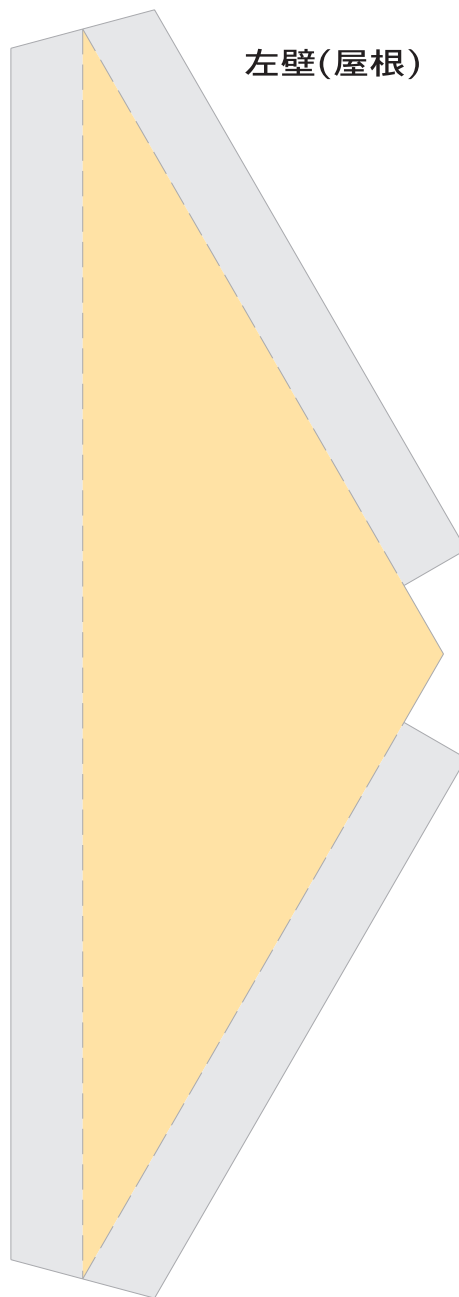
- (切取線) もしくはりんかくに沿って切ってね。
- 灰色部分にのりを付けてね。
- (折り線) に沿って山折りに折ってね。
- - - - - (折り線) に沿って谷折りに折ってね。

Presented by
PAPER MUSEUM
サンワサプライ株式会社
<http://paperm.jp/>

後屋根



左壁(屋根)

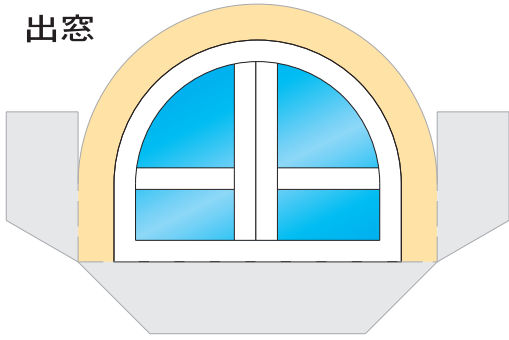


ドールハウス(屋根)

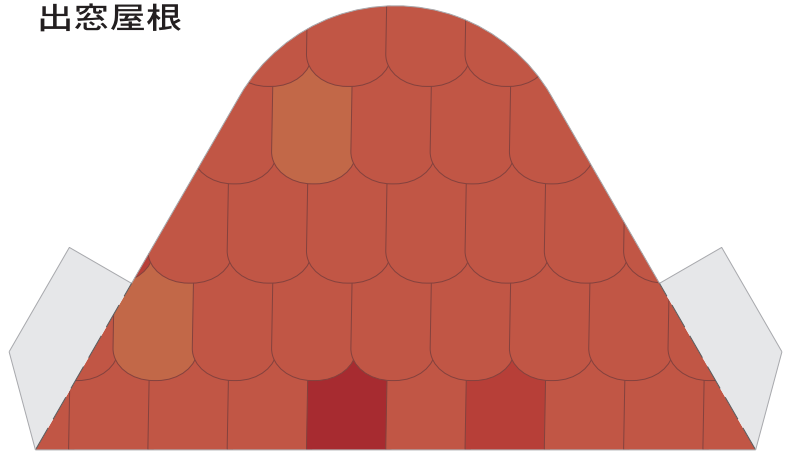
- (切取線) もしくはりんかくに沿って切ってね。
- 灰色部分にのりを付けてね。
- - - (折り線) に沿って山折りに折ってね。
- - - (折り線) に沿って谷折りに折ってね。

Presented by
PAPER MUSEUM
サンワサプライ株式会社
<http://paperm.jp/>

出窓



出窓屋根

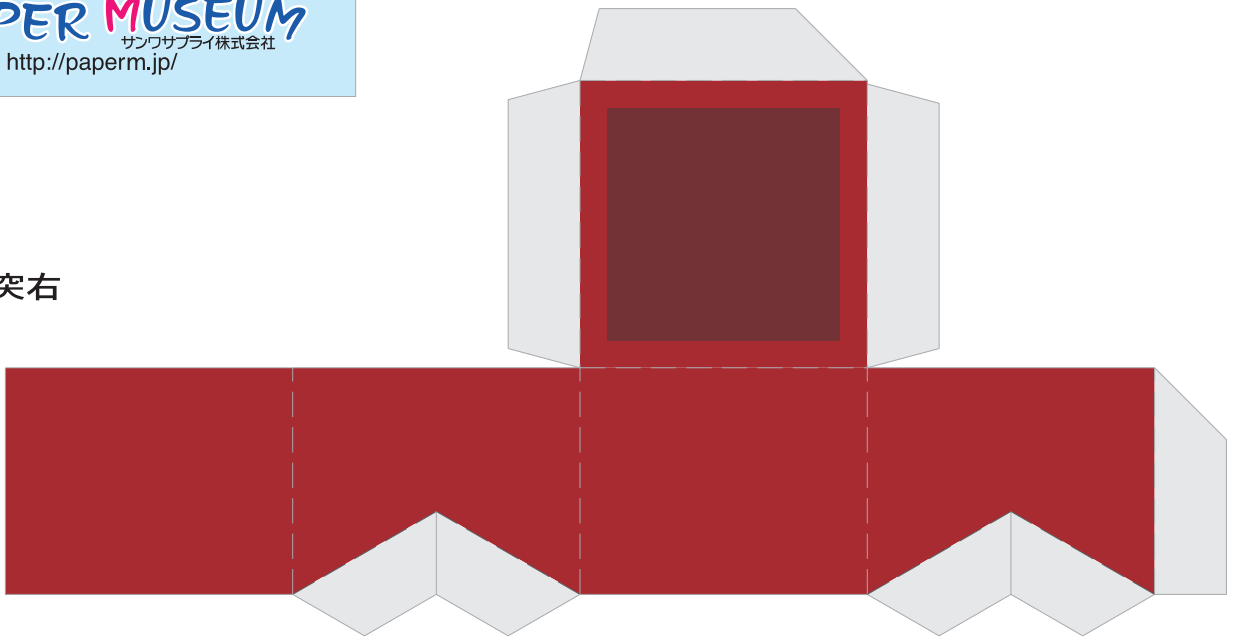


ドールハウス(屋根)

- (切取線)もしくはりんかくに沿って切ってね。
- 灰色部分にのりを付けてね。
- (折り線)に沿って山折りに折ってね。
- - - - - (折り線)に沿って谷折りに折ってね。

Presented by
PAPER MUSEUM
サンワサプライ株式会社
<http://paperm.jp/>

煙突右



煙突左

