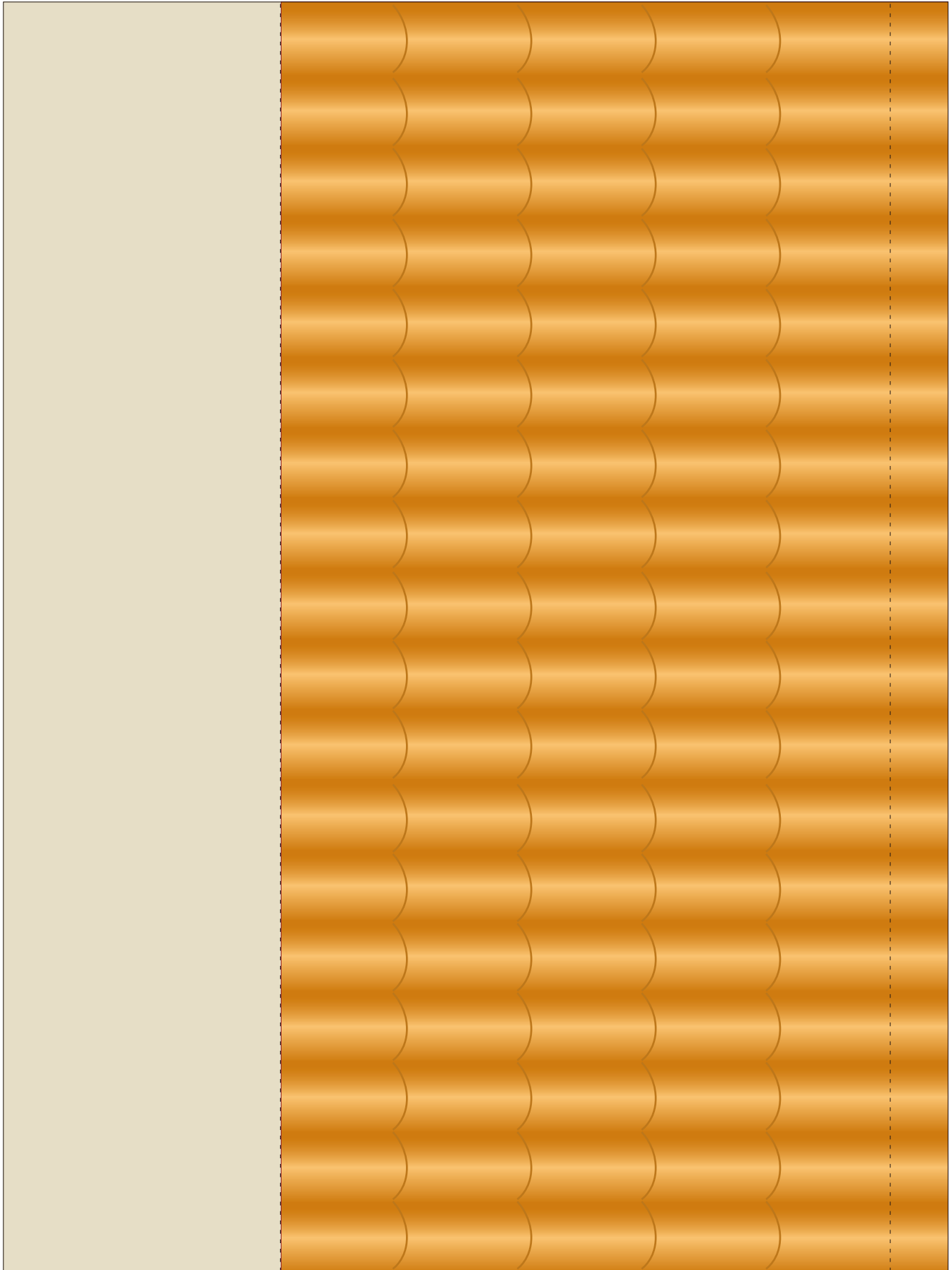


屋根

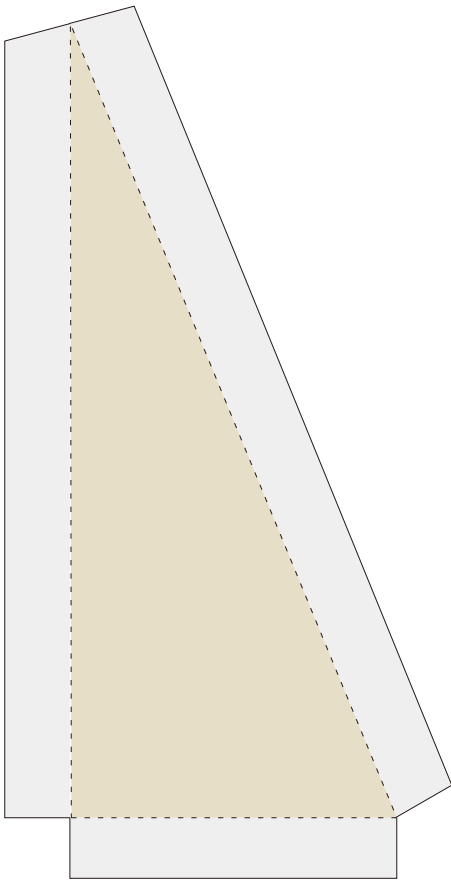
- (切取線) もしくはりんかくに沿って切ってね。
- (灰色部分) にのりを付けてね。
- (折り線) に沿って山折りに折ってね。
- (折り線) に沿って谷折りに折ってね。

Presented by
PAPER MUSEUM
サンワサプライ株式会社
<http://www.sanwa.co.jp/paper/>

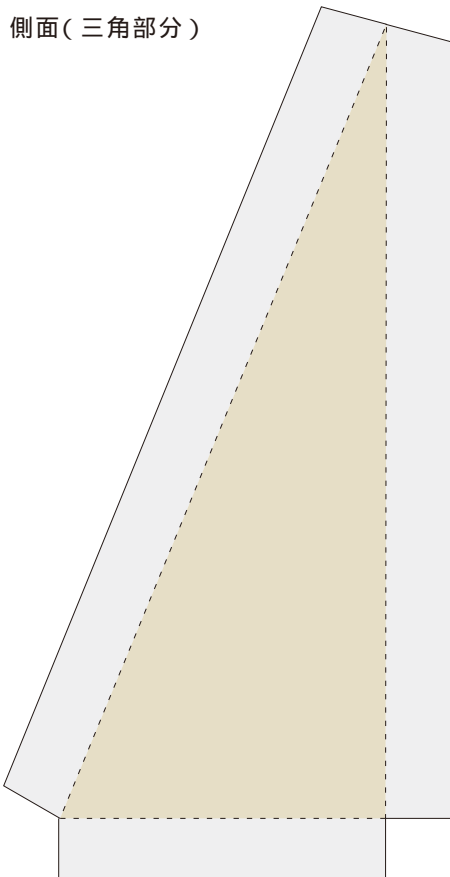


天井

PAPER MUSEUM



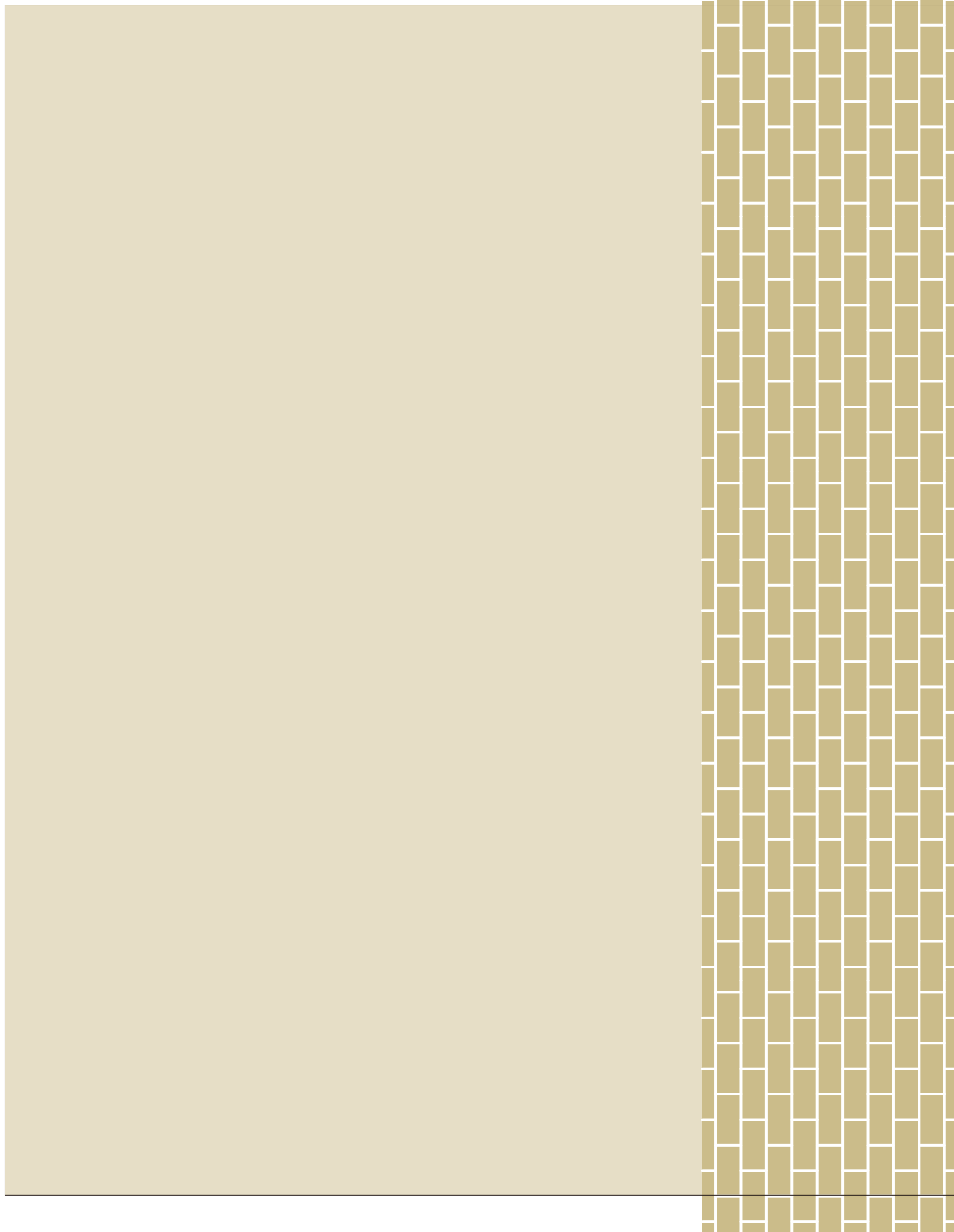
側面(三角部分)



後ろ外壁(台紙)

- (切取線)もしくはりんかくに沿って切ってね。
- 灰色部分にのりを付けてね。
- (折り線)に沿って山折りに折ってね。
- (折り線)に沿って谷折りに折ってね。

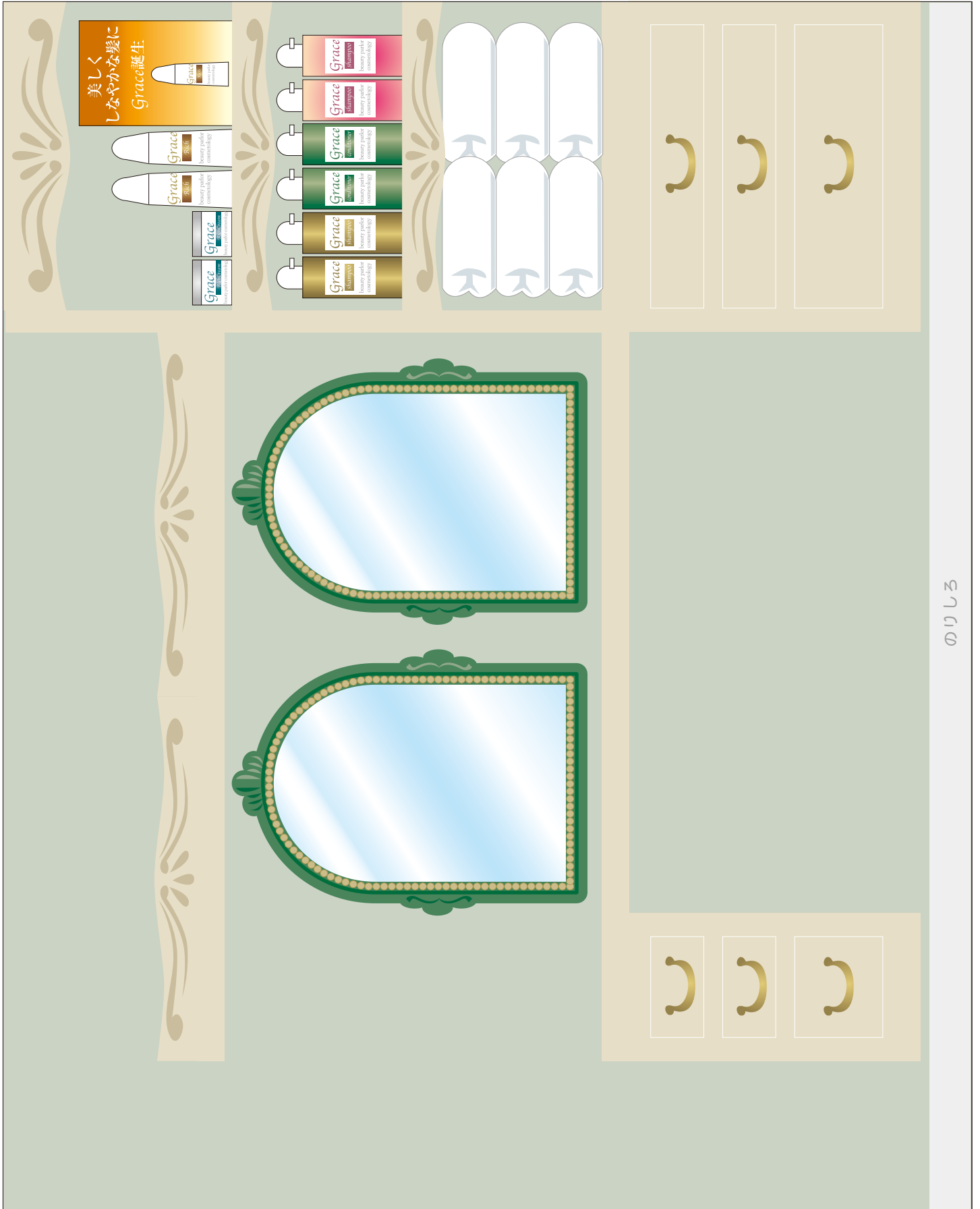
Presented by
PAPER MUSEUM
サンワサプライ株式会社
<http://www.sanwa.co.jp/paper/>



後ろ壁(内装)

- (切取線)もしくはりんかくに沿って切ってね。
- 灰色部分にのりを付けてね。
- - - - (折り線)に沿って山折りに折ってね。
- - - - (折り線)に沿って谷折りに折ってね。

Presented by
PAPER MUSEUM
 サンワサプライ株式会社
<http://www.sanwa.co.jp/paper/>

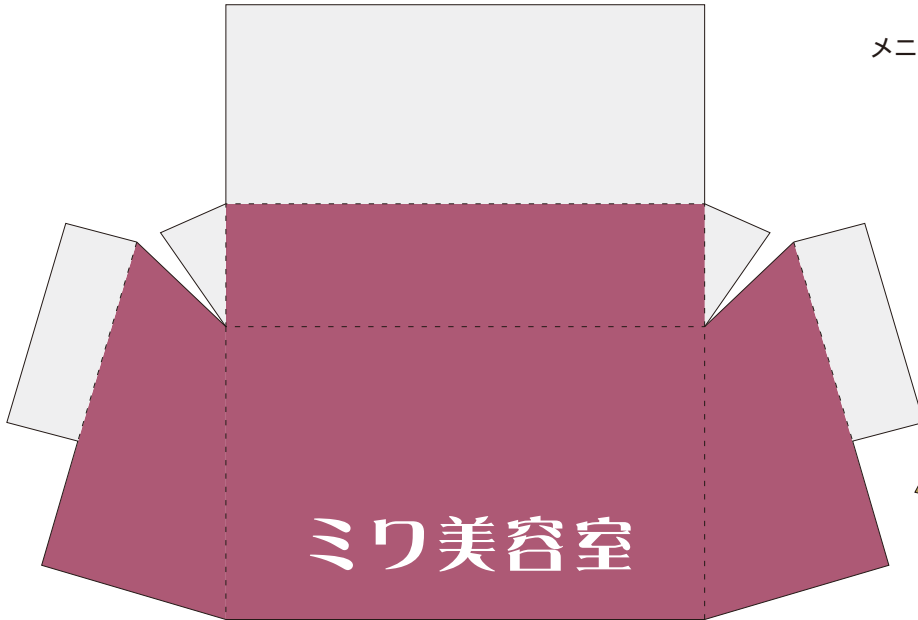


玄関

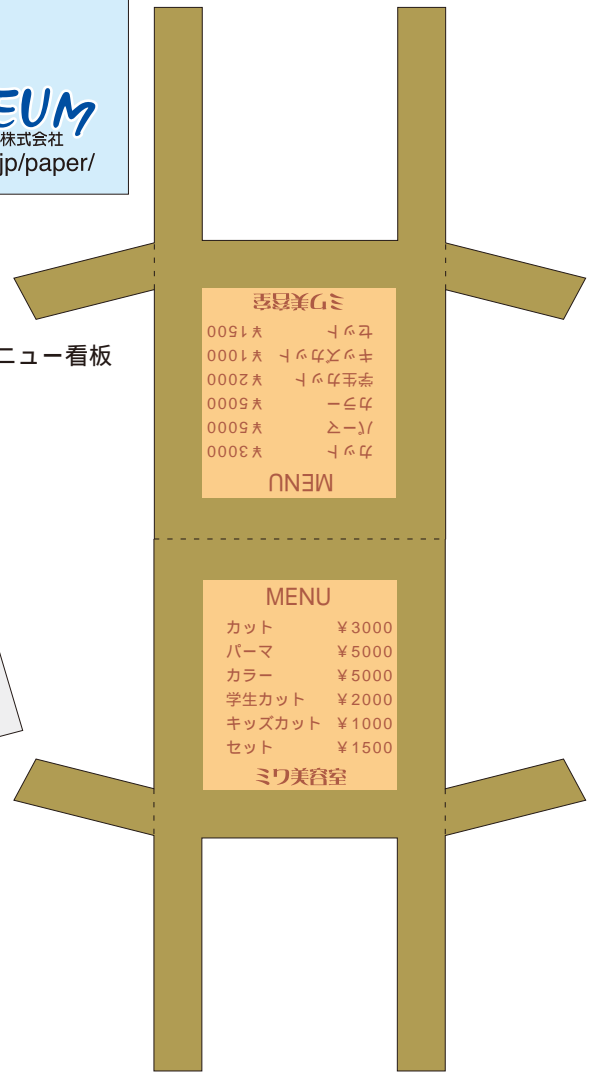
- (切取線) もしくはりんかくに沿って切ってね。
- (灰色部分) にのりを付けてね。
- - - - (折り線) に沿って山折りに折ってね。
- - - - (折り線) に沿って谷折りに折ってね。

Presented by
PAPER MUSEUM
サンワサプライ株式会社
<http://www.sanwa.co.jp/paper/>

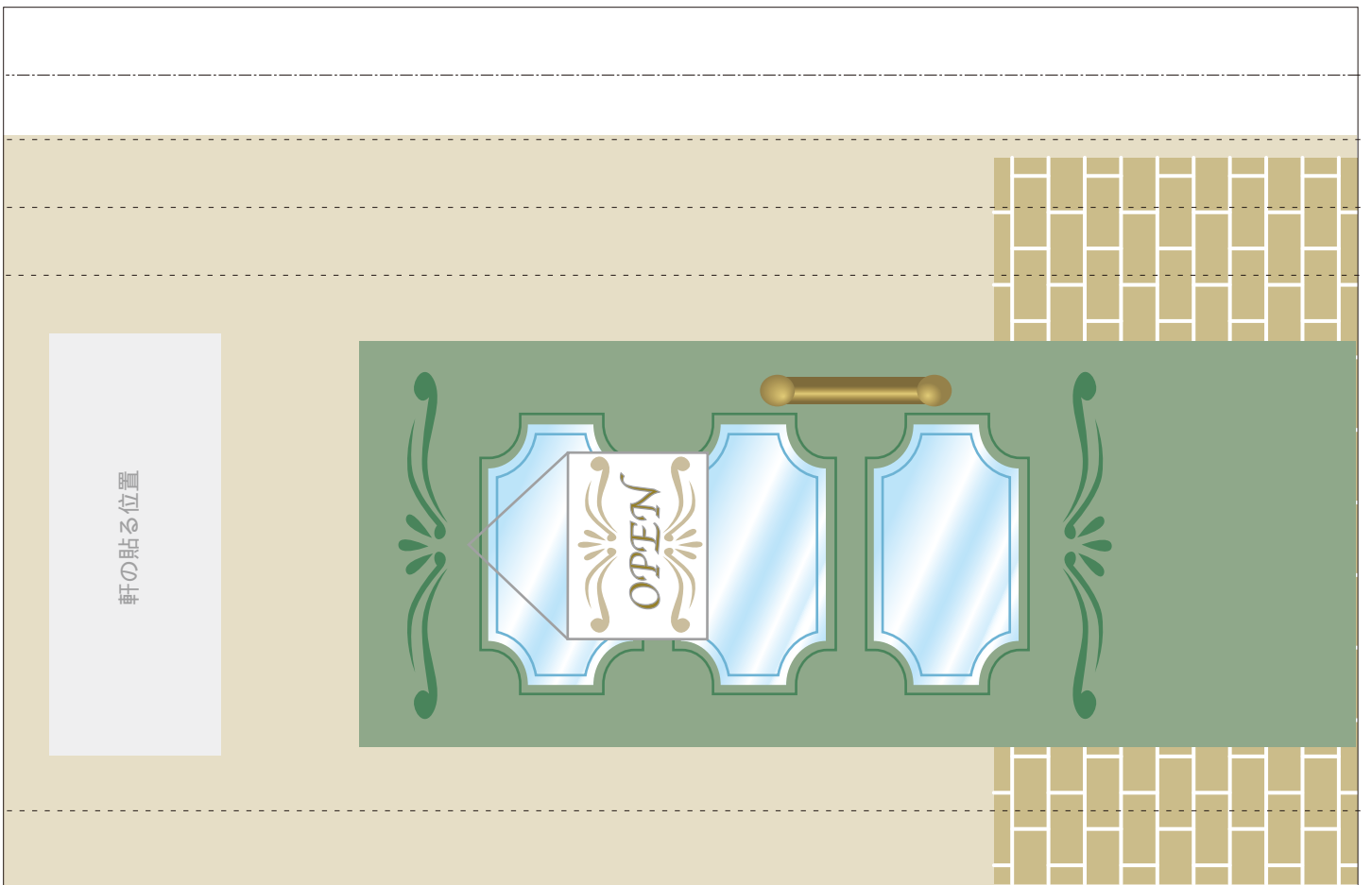
玄関の軒



メニュー看板



玄関(左外壁)

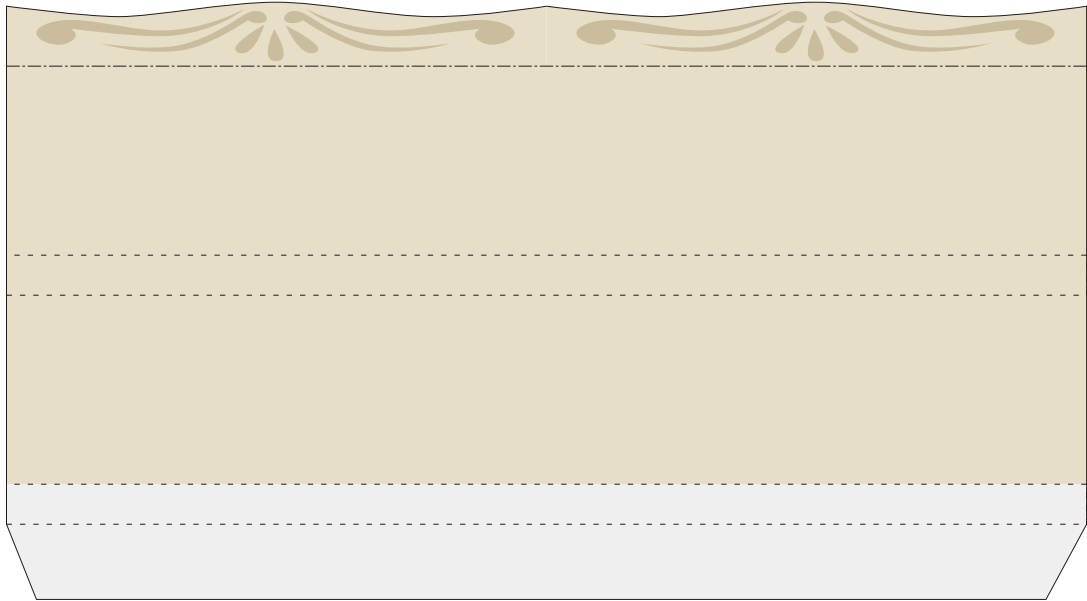


右外壁、棚

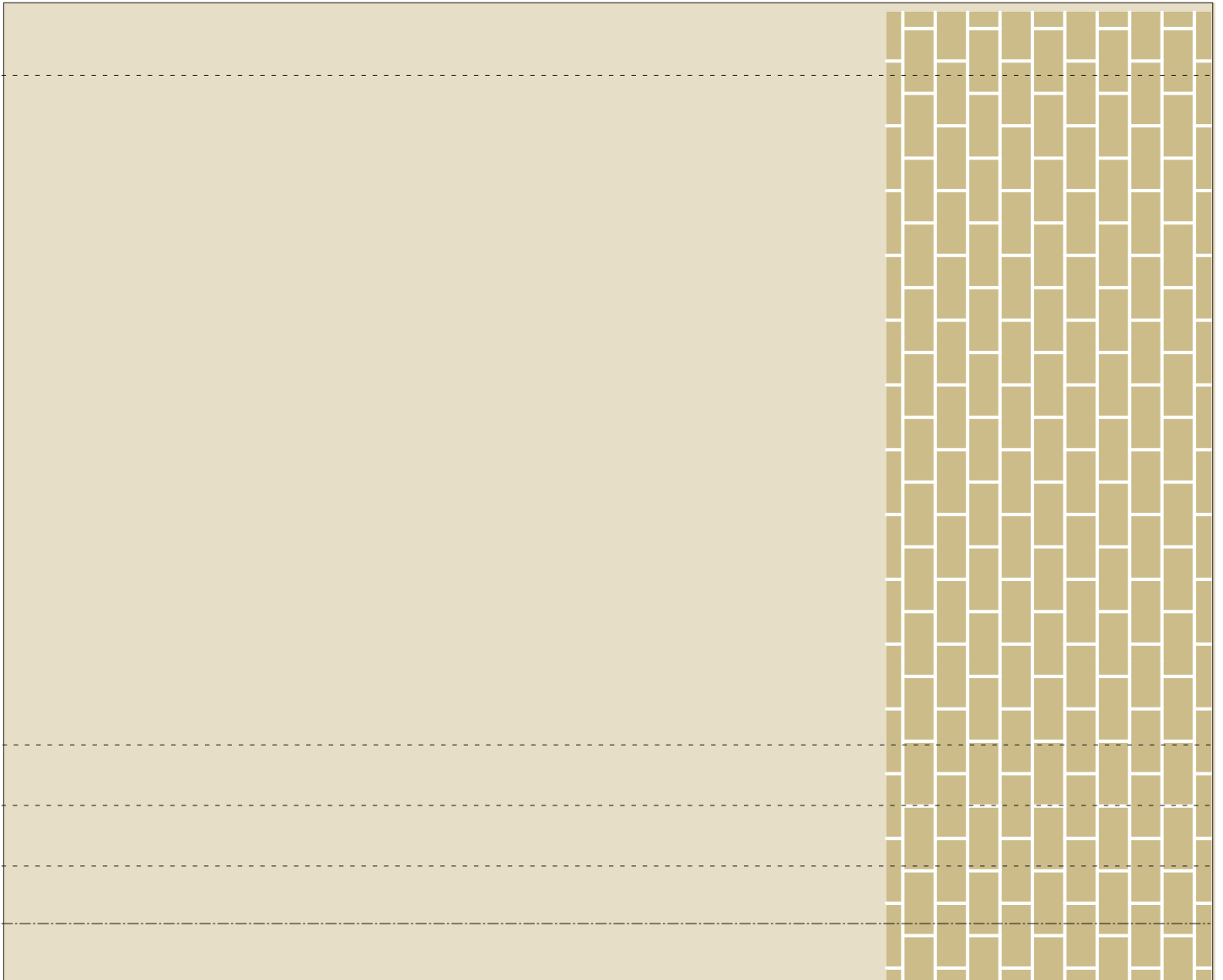
- (切取線) もしくはりんかくに沿って切ってね。
- 灰色部分にのりを付けてね。
- (折り線) に沿って山折りに折ってね。
- (折り線) に沿って谷折りに折ってね。

Presented by
PAPER MUSEUM
サンワサプライ株式会社
<http://www.sanwa.co.jp/paper/>

鏡の上の棚



右外壁

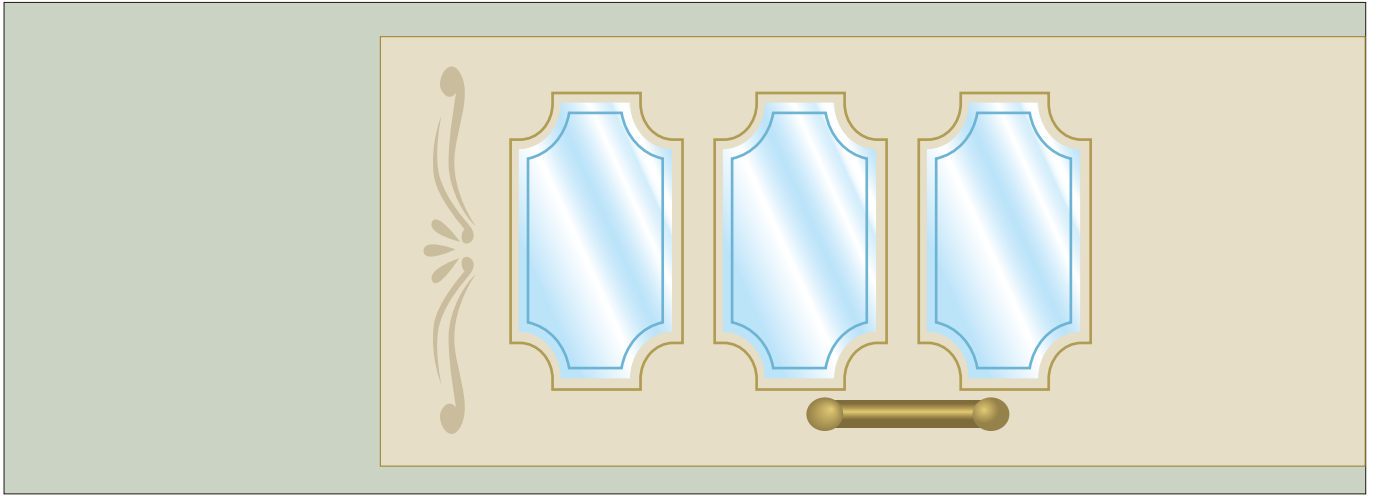


左右内壁

- (切取線) もしくはりんかくに沿って切つてね。
- (灰色部分) にのりを付けてね。
- - - - (折り線) に沿って山折りに折つてね。
- - - - (折り線) に沿って谷折りに折つてね。

Presented by
PAPER MUSEUM
サンワサプライ株式会社
<http://www.sanwa.co.jp/paper/>

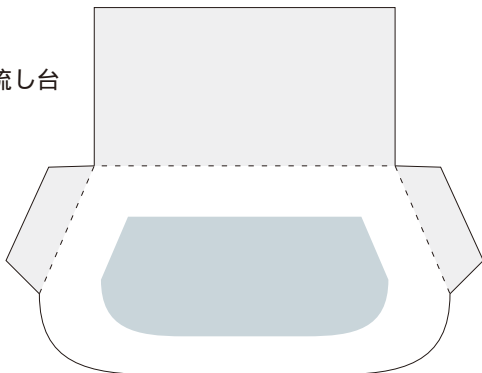
左内壁



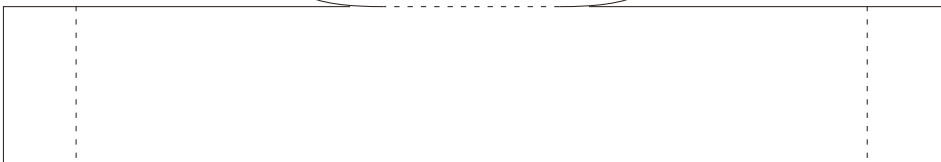
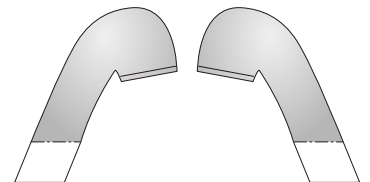
左内壁



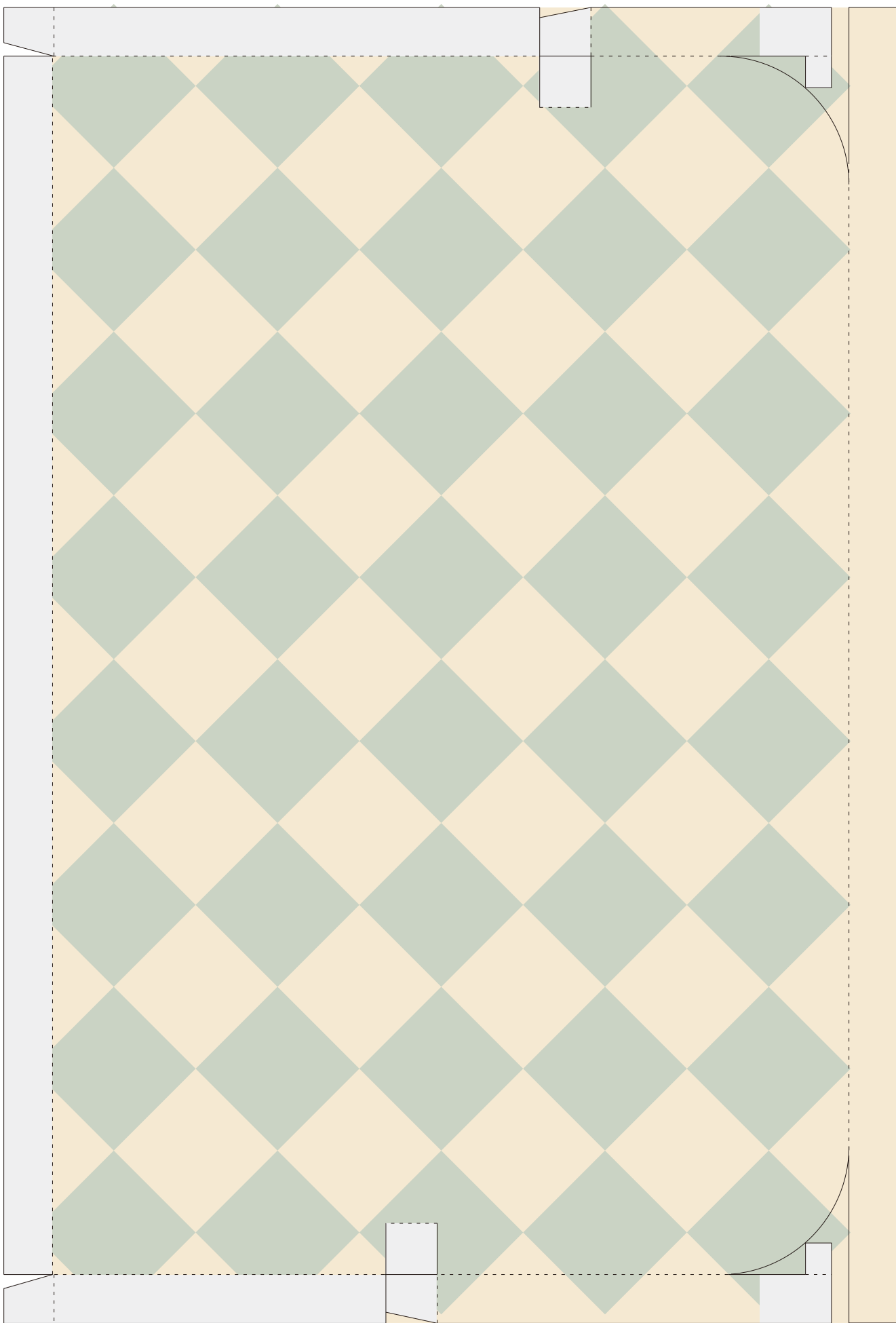
流し台



流し台の蛇口



床



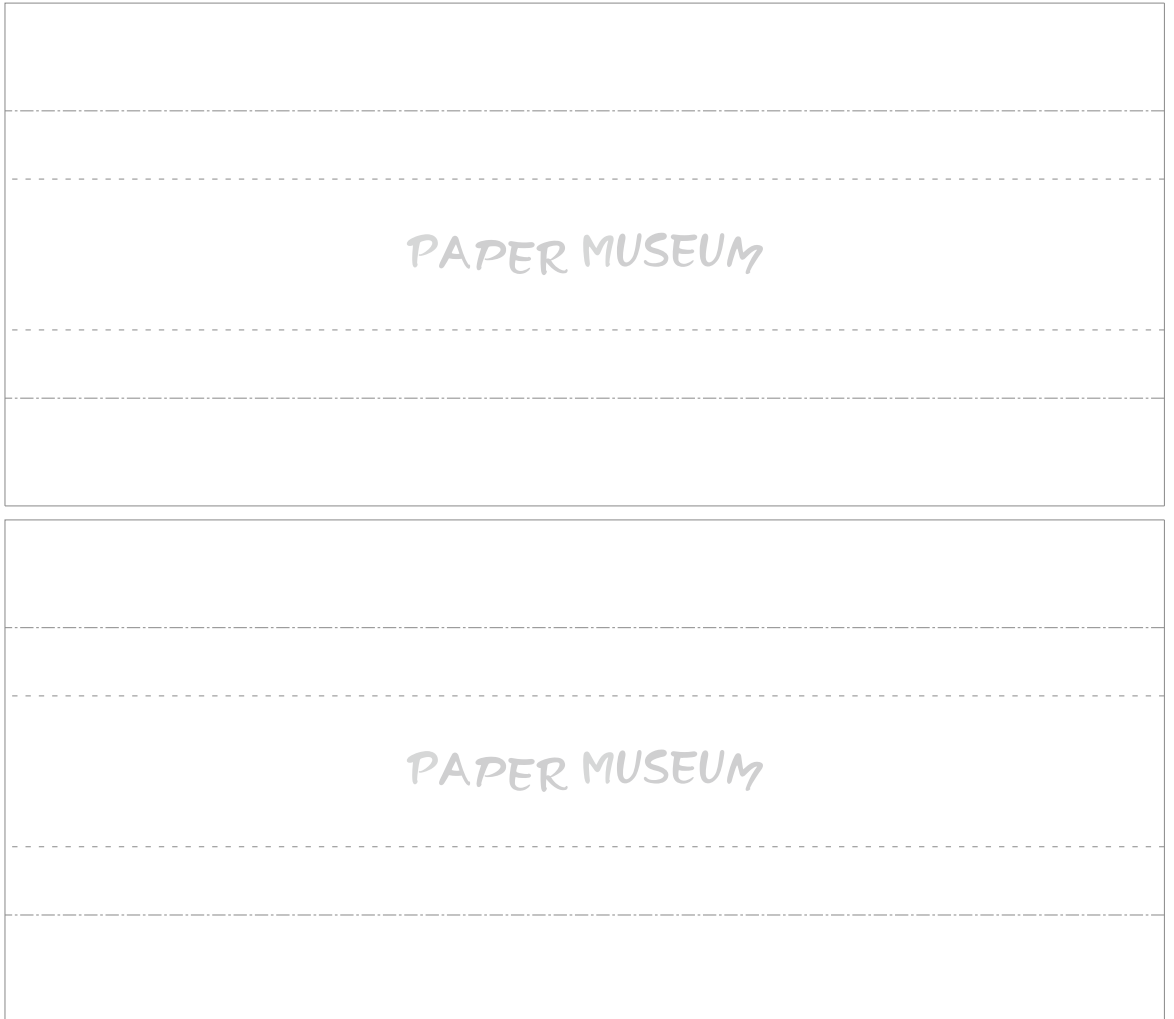


床補強・棚

- (切取線) もしくはりかかくに沿って切ってね。
- (灰色部分) にのりを付けてね。
- - - (折り線) に沿って山折りに折ってね。
- - - (折り線) に沿って谷折りに折ってね。

Presented by
PAPER MUSEUM
 サンワサプライ株式会社
<http://www.sanwa.co.jp/paper/>

床補強

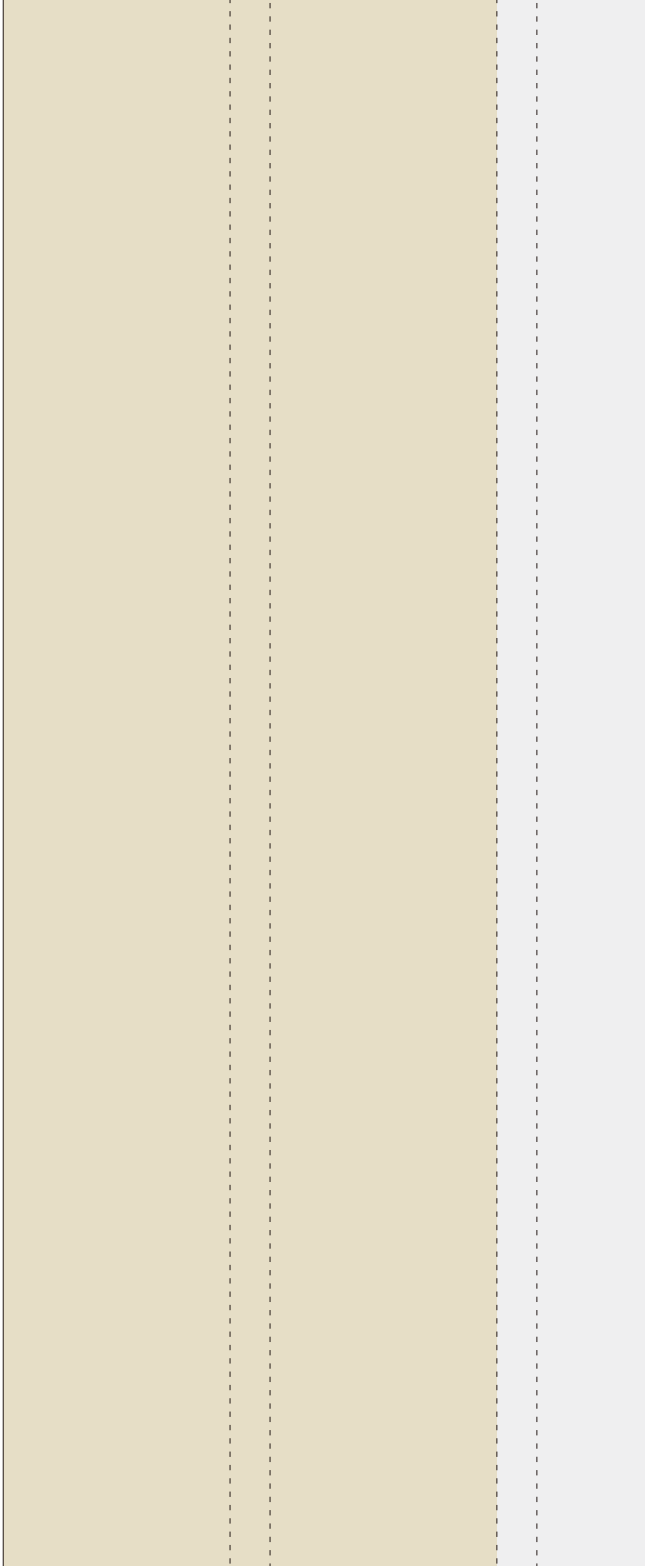


カウンター、看板

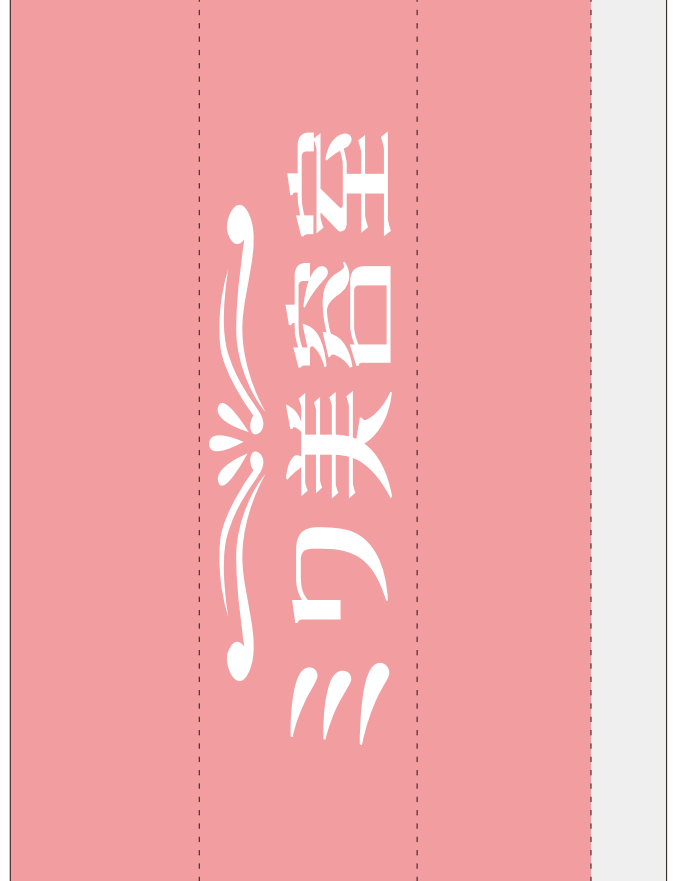
- (切取線) もしくはりんかくに沿って切ってね。
- (灰色部分) にのりを付けてね。
- - - - (折り線) に沿って山折りに折ってね。
- - - - (折り線) に沿って谷折りに折ってね。

Presented by
PAPER MUSEUM
サンワサプライ株式会社
<http://www.sanwa.co.jp/paper/>

カウンター



看板

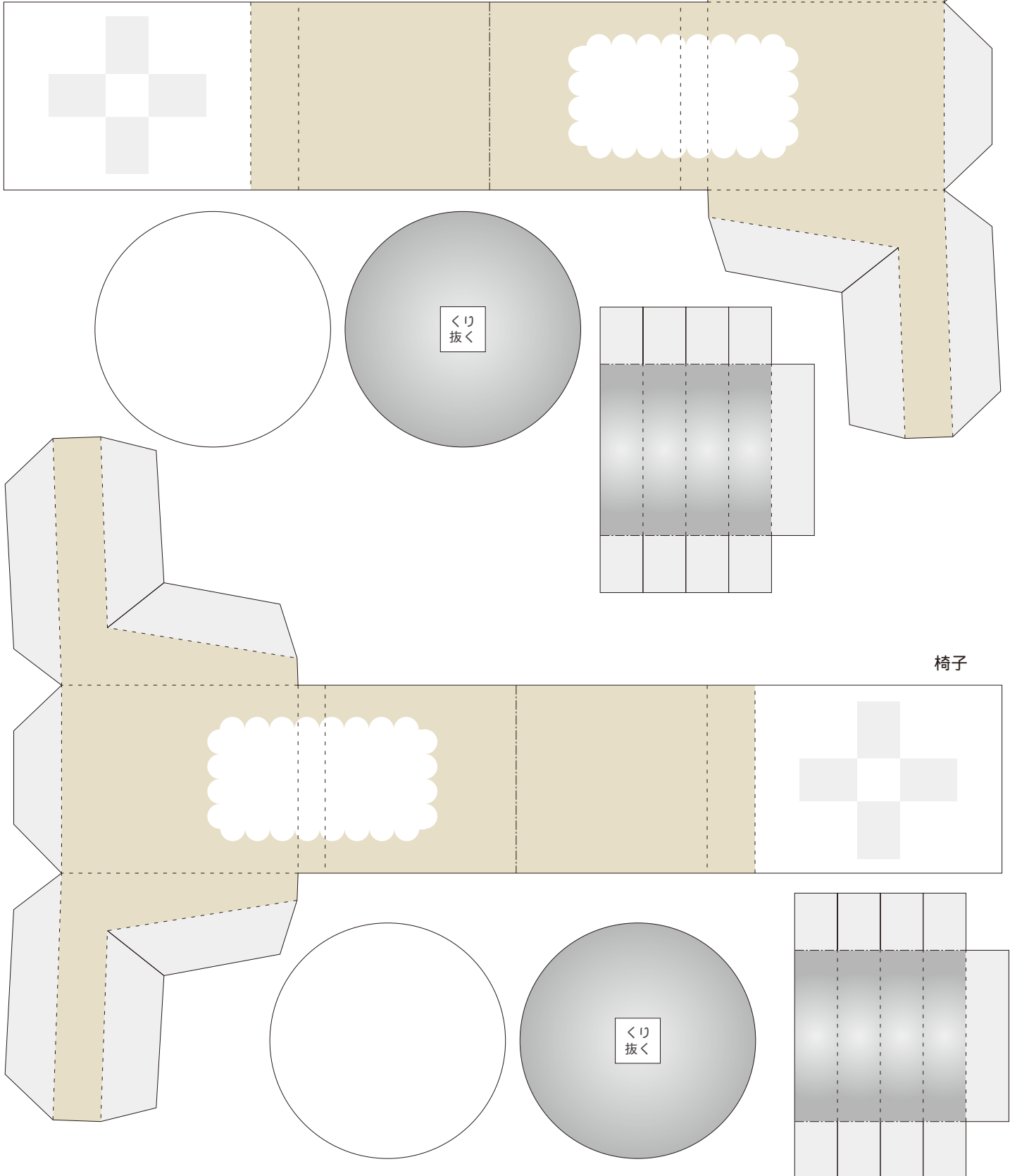


椅子

- (切取線) もしくはりんかくに沿って切ってね。
- (灰色部分) にのりを付けてね。
- - - - (折り線) に沿って山折りに折ってね。
- - - - (折り線) に沿って谷折りに折ってね。

Presented by
PAPER MUSEUM
サンワサプライ株式会社
<http://www.sanwa.co.jp/paper/>

椅子



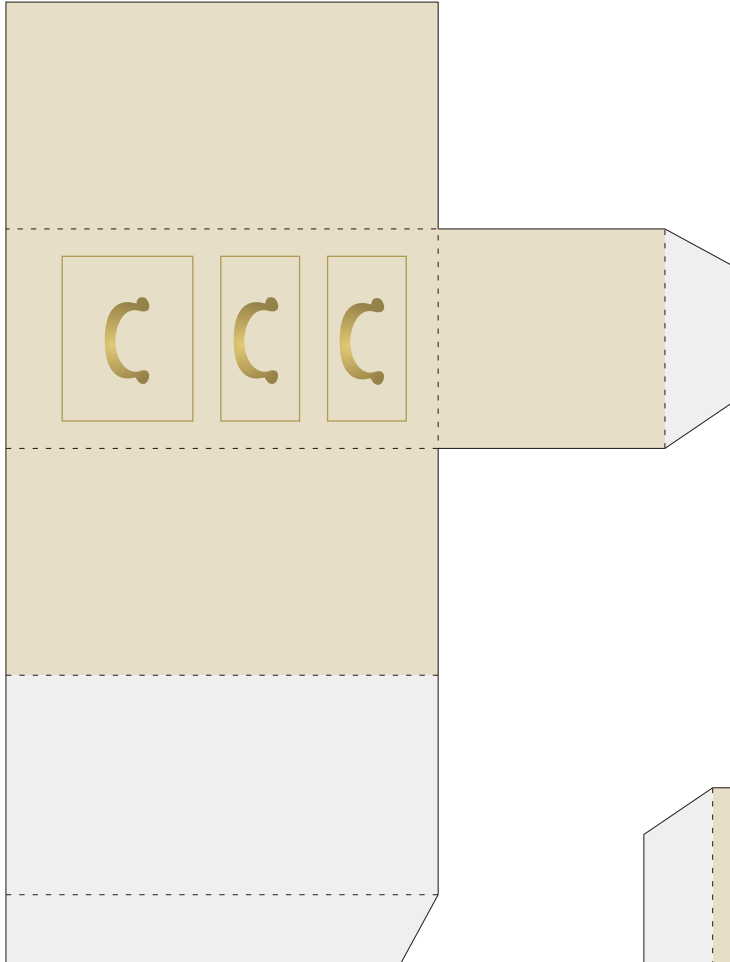
椅子

引き出し

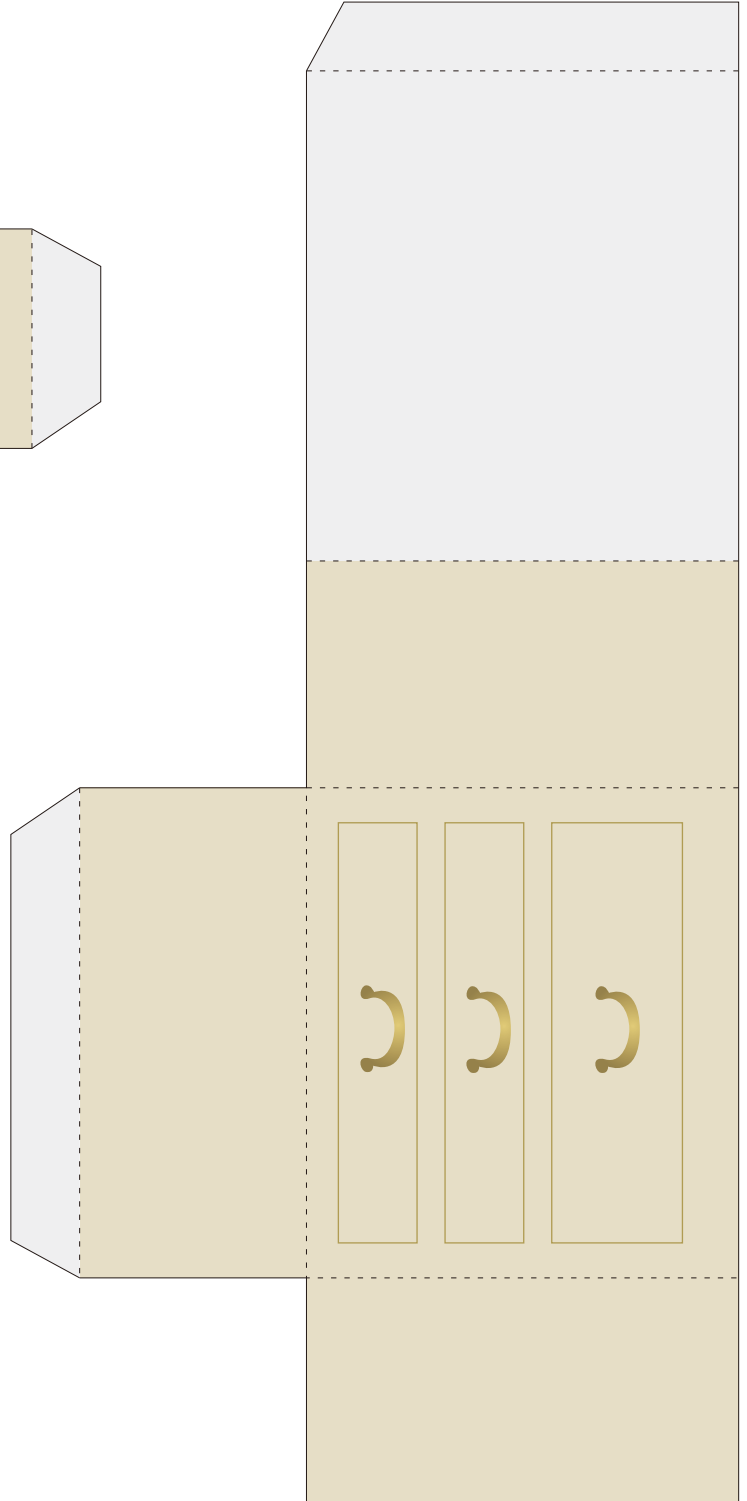
- (切取線) もしくはりんかくに沿って切ってね。
- 灰色部分にのりを付けてね。
- - - - (折り線) に沿って山折りに折ってね。
- - - - (折り線) に沿って谷折りに折ってね。

Presented by
PAPER MUSEUM
サンワサプライ株式会社
<http://www.sanwa.co.jp/paper/>

引き出し(小)



引き出し(大)

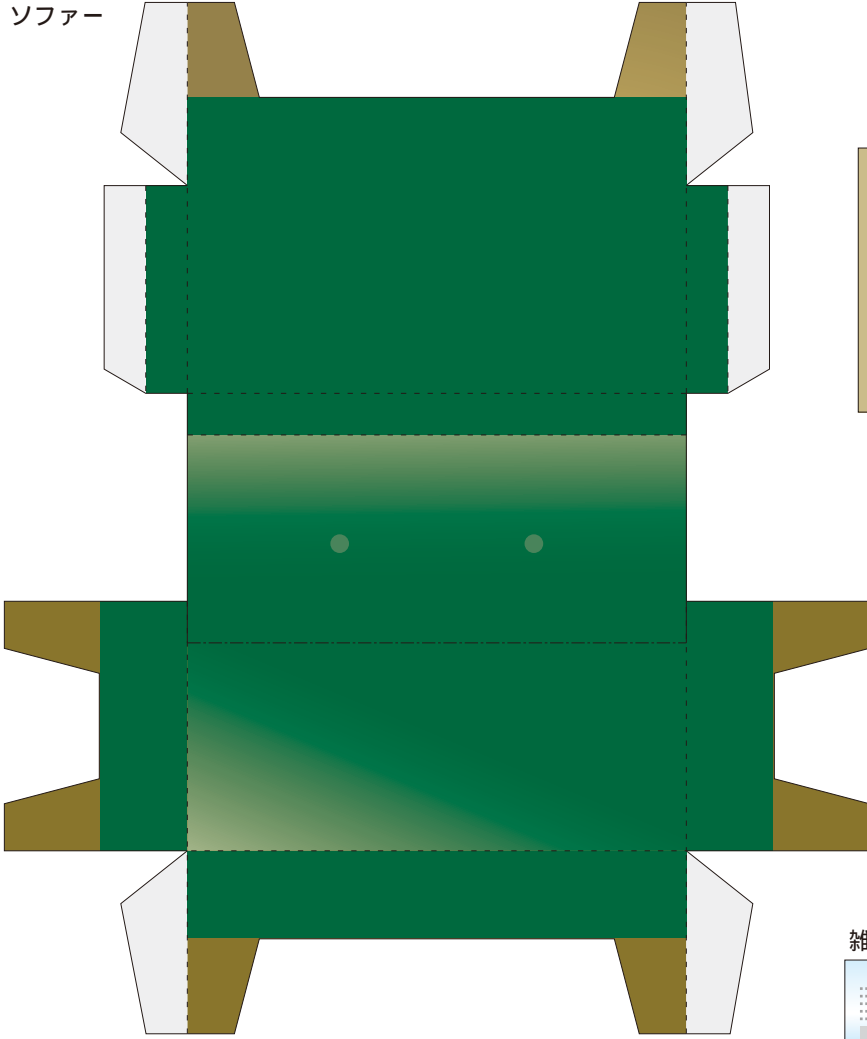


ソファ、テーブル、雑誌

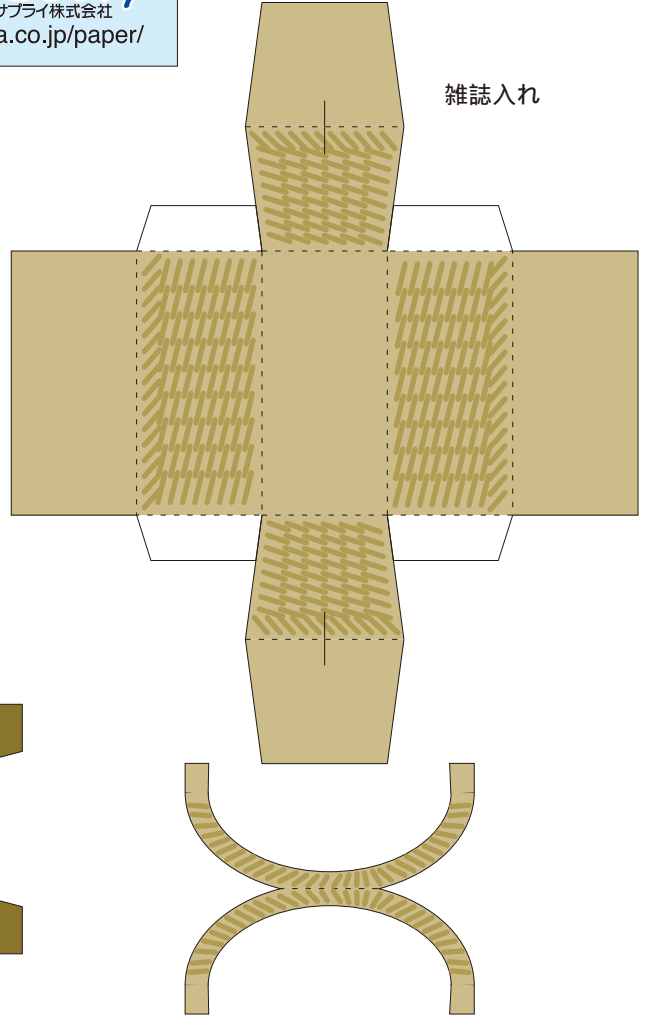
- (切取線) もしくはりんかくに沿って切ってね。
- 灰色部分にのりを付けてね。
- - - - (折り線) に沿って山折りに折ってね。
- - - - (折り線) に沿って谷折りに折ってね。

Presented by
PAPER MUSEUM
 サンワサプライ株式会社
<http://www.sanwa.co.jp/paper/>

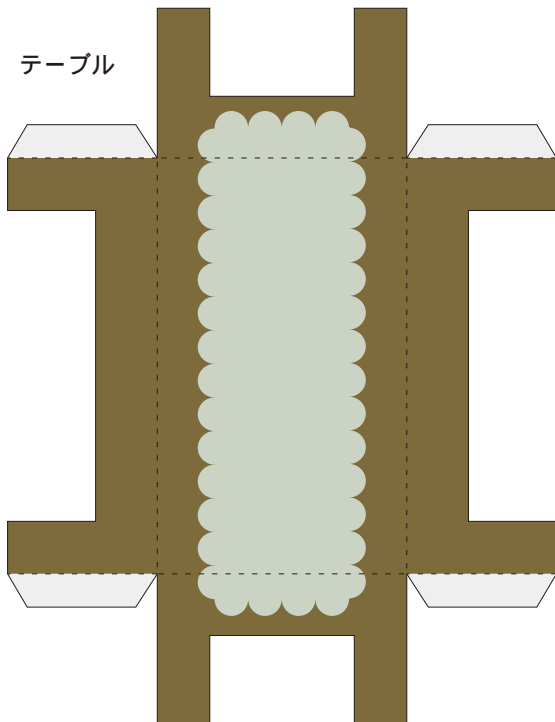
ソファ



雑誌入れ



テーブル



雑誌

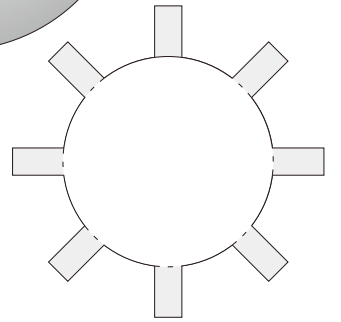
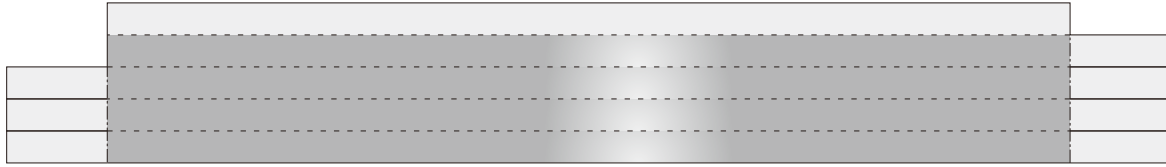
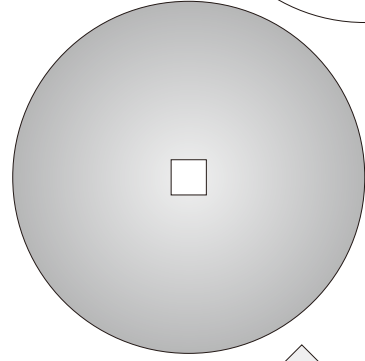
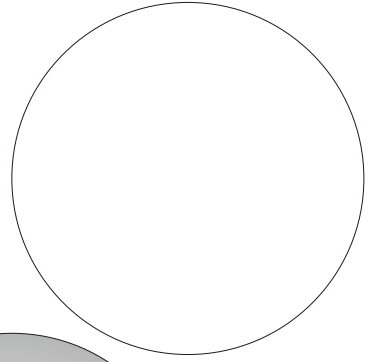
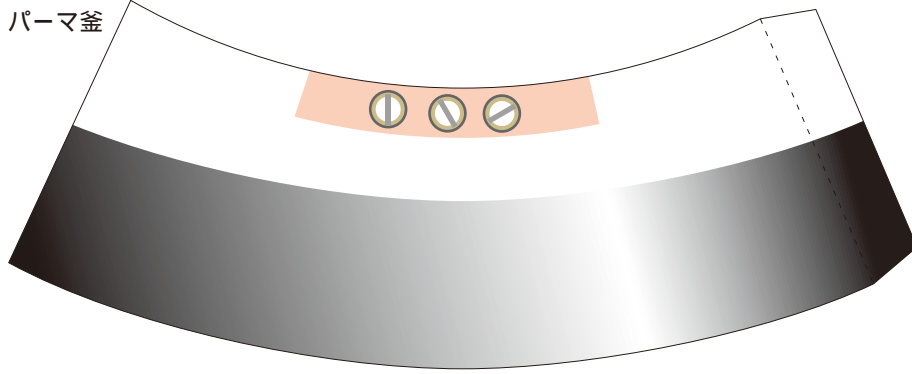


パーマ釜、ワゴン

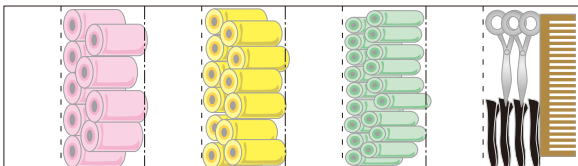
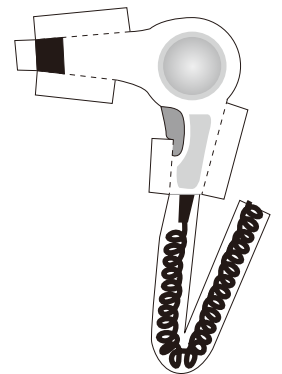
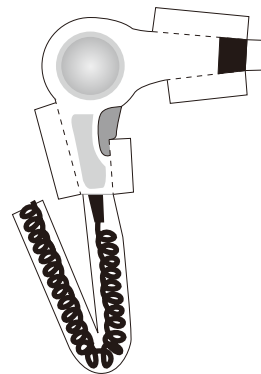
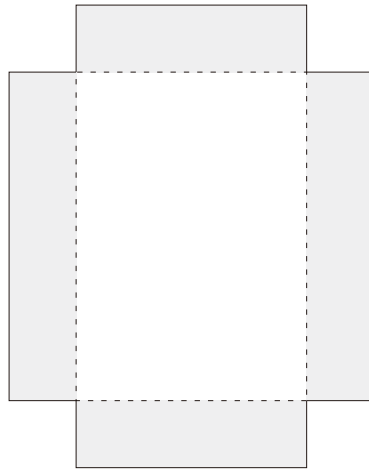
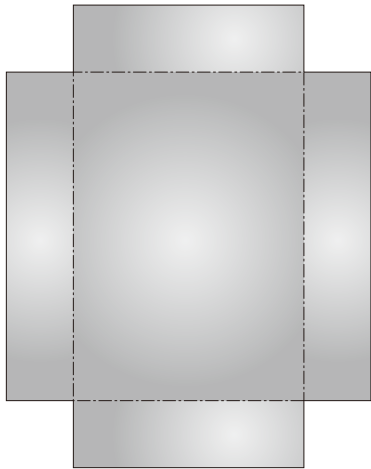
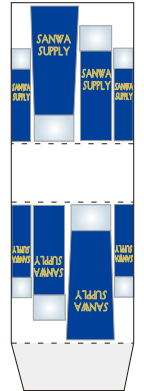
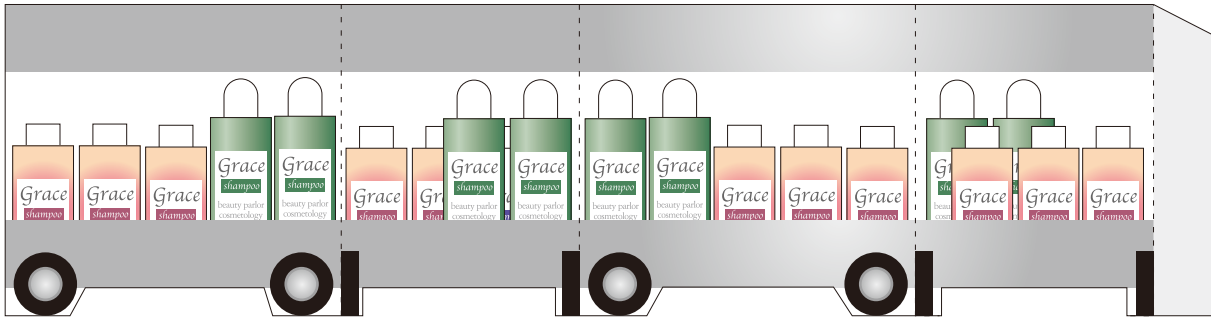
- (切取線) もしくはりんかくに沿って切ってね。
- (灰色部分) にのりを付けてね。
- - - - (折り線) に沿って山折りに折ってね。
- - - - (折り線) に沿って谷折りに折ってね。

Presented by
PAPER MUSEUM
 サンワサプライ株式会社
<http://www.sanwa.co.jp/paper/>

パーマ釜



ワゴン

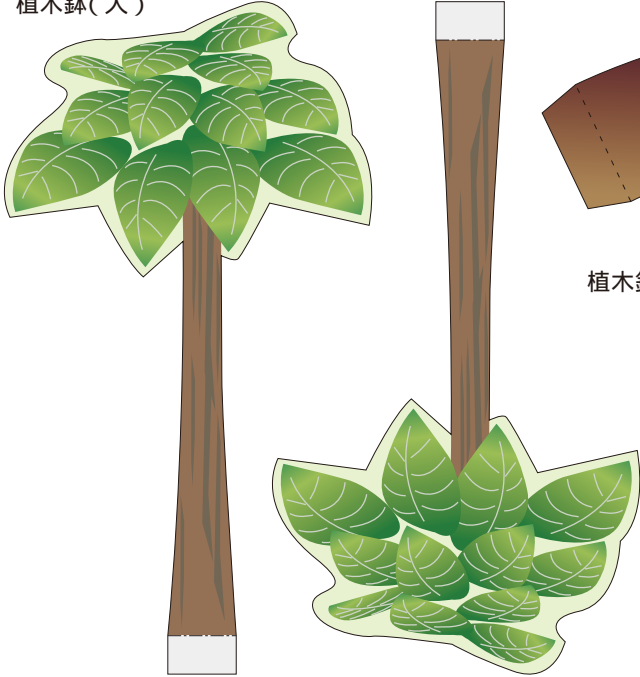


小物

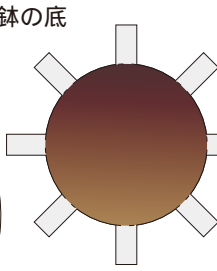
- (切取線) もしくはりんかくに沿って切ってね。
- 灰色部分にのりを付けてね。
- - - - (折り線) に沿って山折りに折ってね。
- - - - (折り線) に沿って谷折りに折ってね。

Presented by
PAPER MUSEUM
サンワサプライ株式会社
<http://www.sanwa.co.jp/paper/>

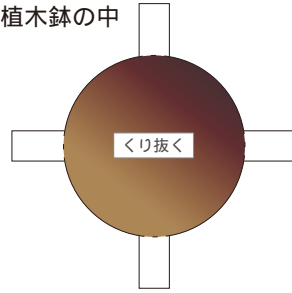
植木鉢(大)



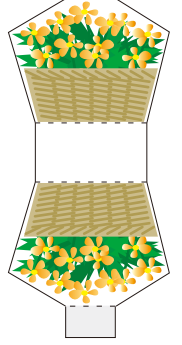
植木鉢の底



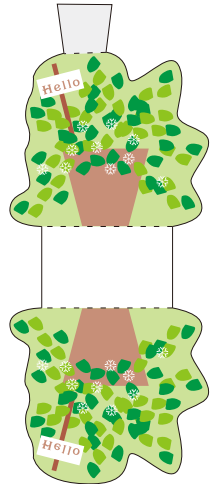
植木鉢の中



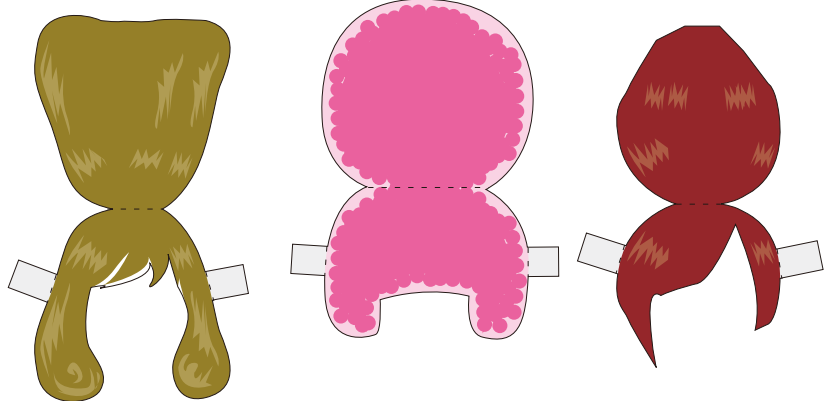
お花



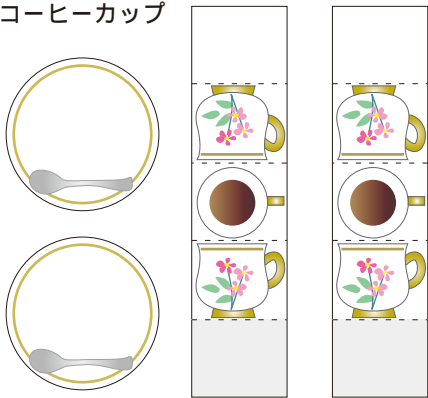
植木鉢(小)



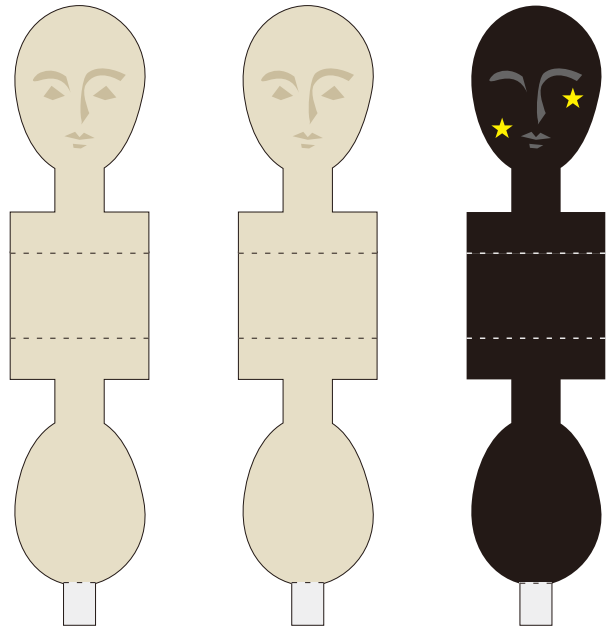
ウィッグ



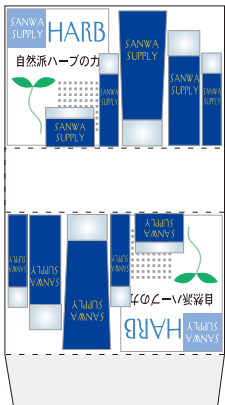
コーヒーカップ



マネキン



スキンケア商品



メイク小物

